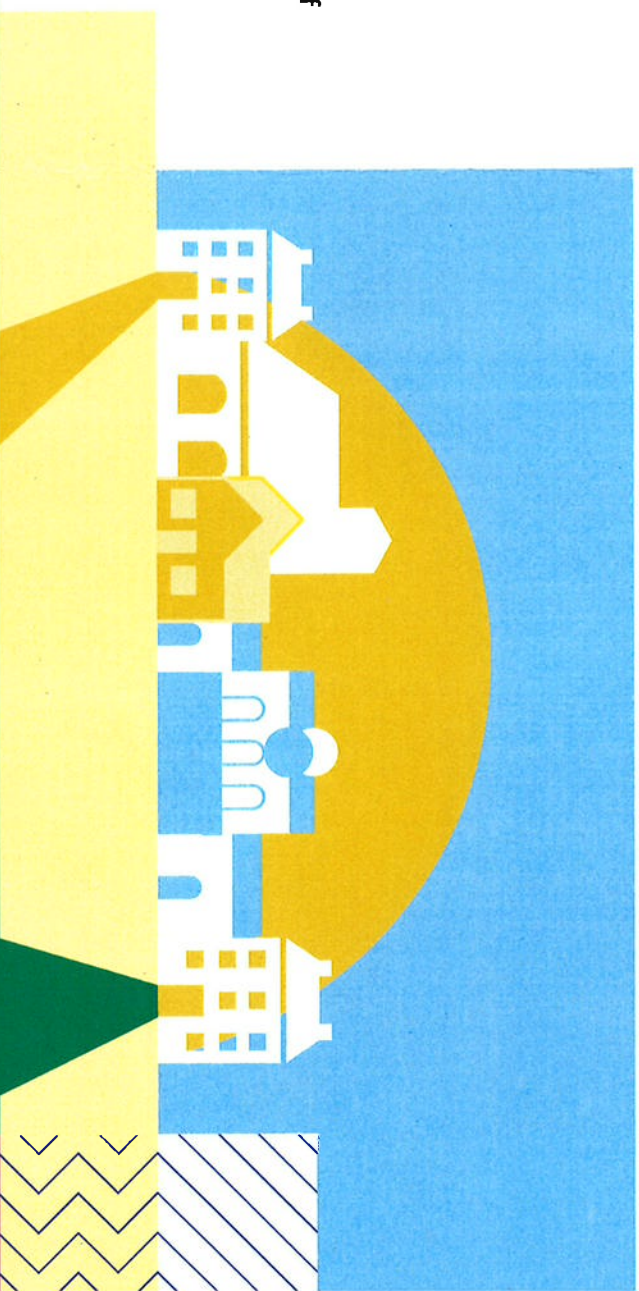


## Meer weten over financieel toezicht of de financiële positie van uw gemeente?

Op onze website\* vindt u meer informatie. Zo vindt u hier onder andere het gemeenschappelijk toezichtkader, waar omschreven staat hoe de 12 provincies het toezicht uitvoeren. Ook vindt u hier het Dashboard gemeentefinanciën waar we meer informatie geven over de financiële positie van de Zuid-Hollandse gemeenten.

Heeft u specifieke vragen of wilt u meer de diepte in? Wij komen graag bij u langs in de raad om onze kaders nader toe te lichten of te spreken over de financiële gezondheid van uw gemeente.

## Financieel toezicht: wat is dat eigenlijk?



\* [www.zuid-holland.nl/onderwerpen/kwaliteit-openbaar-bestuur/financieel-toezicht/](http://www.zuid-holland.nl/onderwerpen/kwaliteit-openbaar-bestuur/financieel-toezicht/)



## Wat is financieel toezicht?

Als gemeenteraad bent u primair verantwoordelijk voor de financiën van uw gemeente. De provincie heeft daarnaast de wettelijke taak om toezicht te houden op uw begroting. In deze brochure leggen we uit wat financieel toezicht is en waar we uw begroting op beoordelen. Verder lichten we toe wat we met en voor gemeenten doen om de financiën gezond te houden.

Een gezonde financiële huishouding is essentieel voor het goed functioneren van het lokaal bestuur. Met een goede financiële basis kunnen gemeenten en gemeenschappelijke regelingen hun publieke taken blijven vervullen, ook op de lange termijn. Het hoofddoel van financieel toezicht is om er voor te zorgen dat gemeenten niet in financiële problemen komen die ze zelf niet meer kunnen herstellen.

Alle provincies voeren hun toezicht uit op basis van het gemeenschappelijk financieel toezichtkader. De provincie Zuid-Holland voert haar wettelijke taak daarnaast uit in de geest van haar sturingsfilosofie: met een uitgestoken hand,

vanuit samenwerking en maatwerk. Dat betekent dat we risicogericht en proportioneel toezicht houden. Ook proberen we financiële risico's in een vroeg stadium te signaleren en vroegtijdig in gesprek te gaan als financiële problemen zich voordoen. Zo proberen we samen met gemeenten te voorkomen dat ingrijpende toezicht nodig wordt. Door het meegeven van aandachtspunten en adviezen ondersteunen we u ook in uw rol. Daarmee gaan we verder dan onze wettelijke taak.

Met deze brochure hopen we u mee te kunnen geven wat u van ons als provincie kan verwachten ten aanzien van uw financiën en wat wij voor u kunnen betekenen in dit opzicht.



## Wat doet financieel toezicht voor en met gemeenten?

Als gemeenteraad bent u primair verantwoordelijk voor de financiën van uw gemeente. De provincie heeft daarnaast de wettelijke taak om toezicht te houden op uw begroting. In deze brochure leggen we uit wat financieel toezicht is en waar we uw begroting op beoordelen. Verder lichten we toe wat we met en voor gemeenten doen om de financiën gezond te houden. Naast onze wettelijke taak nemen wij als provincie ook een adviesrol op ons, waarbij we gedurende het jaar gemeenten ondersteunen met gevraagd en ongevraagd advies. Dit doen we op veel verschillende manieren, van ambtelijke kennissessies tot onderzoeken naar besparingsmogelijkheden. Ook de gemeenteraad adviseren en informeren wij gedurende het jaar.

In het najaar ontvangt u van ons een tussenbericht met aandachtspunten voor de begroting, aan het einde van het jaar ontvangt u van ons een brief met ons formeel oordeel over de begroting. Naast het formele oordeel informeren we u in deze brieven ook over risico's die wij zien voor uw financiële positie en huishouding. Zo ondersteunen we u in uw rol.

### Wat doen wij om gemeenten te ondersteunen?

- **Taakveldanalyse:** Op aanvraag van een gemeente voeren we een gezamenlijke analyse uit naar mogelijkheden om te besparen.
- **Focus op Financiën:** Elk jaar organiseren we een aantal kennissessies voor onze ambtelijke contactpersonen over specifieke thema's rond gemeentefinanciën.
- **Landelijke kaders:** Alle gemeenten ontvangen jaarlijks ambtelijk de landelijke begrotings-circulaire met kaders voor de volgende begroting op basis van de actualiteiten.
- **Overleg:** We voeren regelmatig overleg met ambtelijk contactpersonen over onze kaders en uw financiële positie. Daarnaast kan er uiteraard bestuurlijk overleg plaatsvinden en kunt u ons uitnodigen in de raad.



## Structureel en reëel evenwicht

Wij toetsen uw begroting op het structureel en reëel evenwicht. Dit betekent dat in uw begroting de structurele lasten gedeckt moeten worden met structurele middelen. Om de realiteit van de ramingen te bepalen kijken we naar verschillende aspecten van uw begroting:

Is er genoeg geraamd voor de verbonden partijen?	Is het beheer van de gemeentelijke bezittingen goed verwerkt?
Is al het nieuwe beleid financieel verwerkt?	
Zijn de incidentele baten en lasten écht incidenteel?	Wordt er genoeg rekening gehouden met inflatie?



### Wettelijke kaders waar wij uw financiën aan toetsen:

Gemeentewet (GW)  
 Wet Gemeenschappelijke regelingen (Wgr)  
 Besluit, begroting en verantwoording (BBV)  
 Financiële verhoudingswet (FVW)  
 Wet algemene regels herindeling (Arhi)  
 Wet financiering decentrale overheden (Fido)

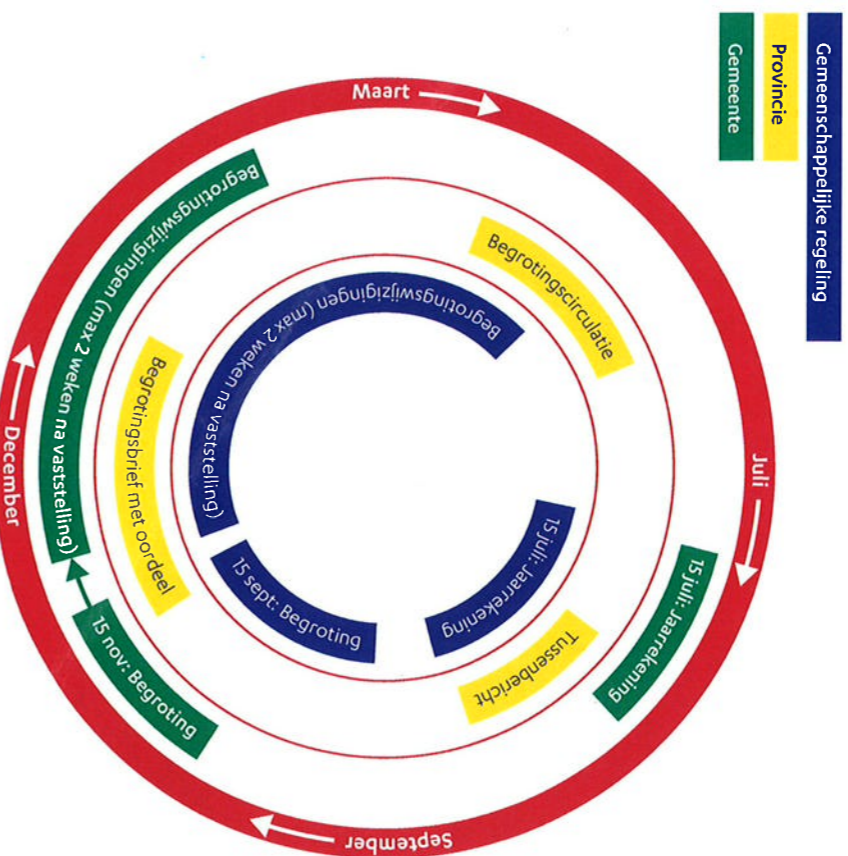
## Risicofactoren

Sommige factoren dragen niet direct bij aan het structureel en reëel begrotingsevenwicht, maar zijn wel relevant voor de financiële gezondheid van uw gemeente. Deze onderwerpen bekijken we ook bij het beoordelen van uw begroting. Hoewel zij het toezichtregime niet direct beïnvloeden informeren we u wel in de brief als wij op deze aspecten risico's zien.

Weerstandsvermogen  
 Kengetalen  
 Investerings

Grondexploitaties  
 Actualiteit beheerplannen

## Jaarplanning financieel toezicht



## Het toezichtsbesluit

Wanneer uw begroting is vastgesteld en is ingezonden geven wij ons toezichtsbesluit. Regulier (repressief) toezicht is daarbij de regel, de uitzondering is preventief (verscherpt) toezicht. Om het toezichtregime te bepalen kijken we naar twee zaken:

- Of de begroting en jaarrekening op tijd zijn vastgesteld en ingezonden.
- Of de begroting structureel en reëel in evenwicht is, of dat aanmerkelijk wordt gemaakt dat het evenwicht in de meerjarenraming wordt hersteld.

## Mededeling van het besluit

Eind van het jaar ontvangt u van ons een toezichtbrief met het toezichtregime. Wanneer wordt besloten tot verscherpt (preventief) toezicht zal dit echter nooit als een verrassing komen! Wanneer wij vermoeden dat uw gemeente niet aan bovenstaande eisen voldoet gaan wij ambtelijk en bestuurlijk in gesprek en houden we nauw contact. We informeren u via de begrotingsbrief, maar leveren ook extra handvatten voor de aankomende periode van preventief toezicht.

## Repressief toezicht

Bij regulier (repressief) toezicht is uw begroting goedgekeurd en kunt u de opgenomen beleidsvoornemens uitvoeren. U zendt eventuele begrotingswijzigingen ter kennisname in, maar u hoeft tijdens het begrotingsjaar geen toestemming te vragen voor financiële besluiten.

## Preventief toezicht

Bij verscherpt (preventief) toezicht heeft de begroting goedkeuring van Gedeputeerde Staten. Tot dan kunt u de begroting niet uitvoeren. In plaats daarvan valt u terug op de laatst goedgekeurde begroting. Voor alle wijzigingen ten opzichte van deze begroting moet u Gedeputeerde Staten om toestemming vragen. Alleen onuitstelbare onvermijdbare uitgaven worden goedgekeurd. Preventief toezicht is niet per definitie voor het hele jaar: met een herstelplan kan uw gemeente eerder onder het verscherpt toezicht uitkomen.

## Artikel 12 Financiële verhoudingswet

Preventief toezicht en Artikel 12 status worden vaak verward, maar zijn niet hetzelfde. Preventief toezicht is bedoeld ter preventie van Artikel 12 status. Artikel 12 status moet een gemeente zelf aanvragen bij het Rijk. De gemeente krijgt dan extra middelen uit het gemeentefonds, ten koste van de gehele pot. Dat gaat niet zomaar: er zijn strenge eisen aan verbonden, waaronder maximale woonlasten voor de burger en strenge eisen over de uitgaven tijdens de status. Tijdens Artikel 12 status staat een gemeente onder toezicht van het Rijk én onder preventief toezicht van de Provincie.