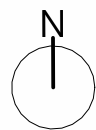
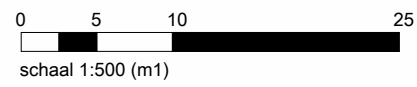




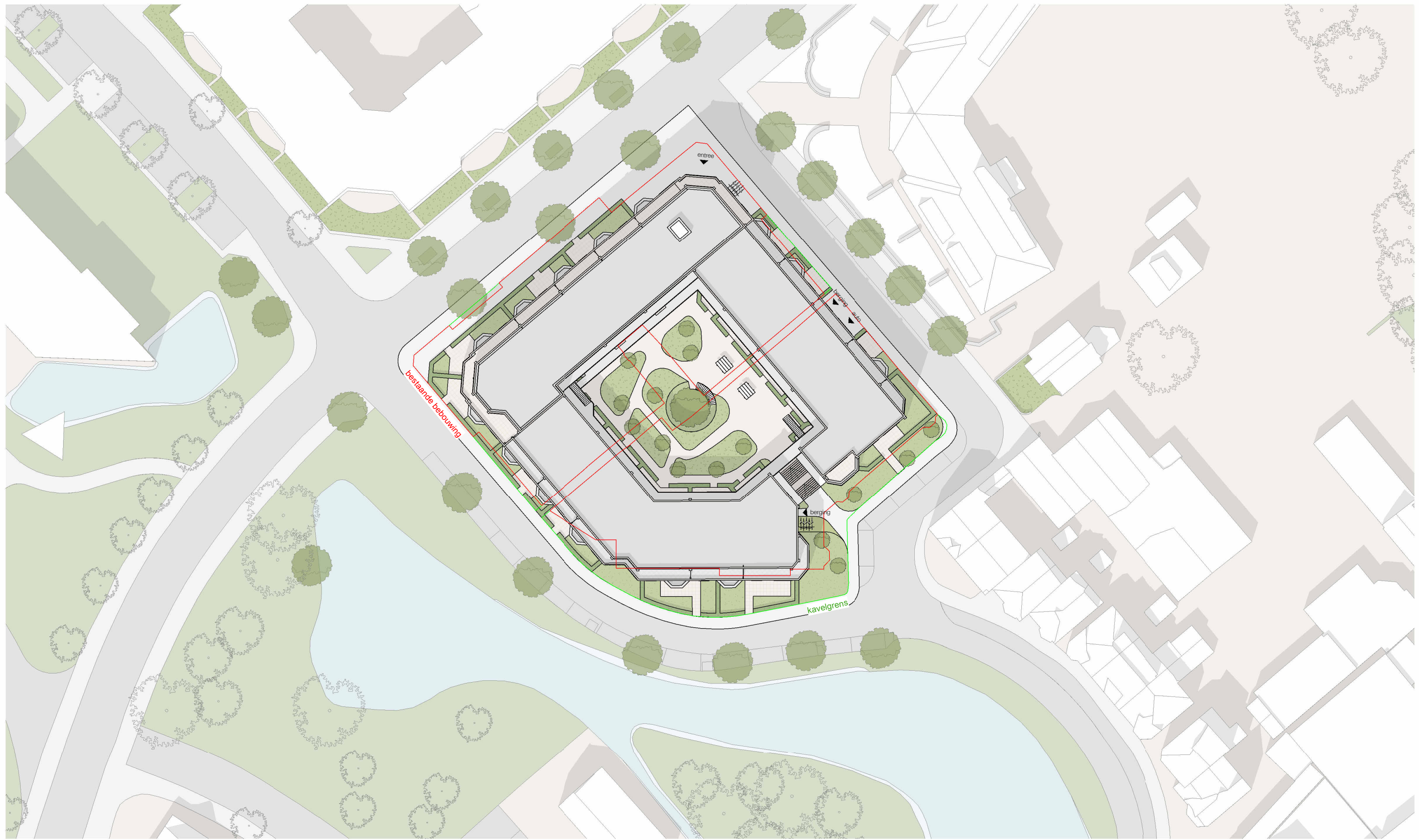
Gemeentecode: SSH00
Sectie: A
Perceel: 6607
Kadastrale gemeente: Teylingen



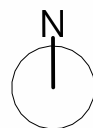
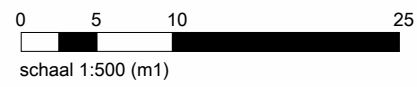
kolpa architecten

Situatie - bestaand
2023-13 | Sassenheim - Charbonlaan

datum : 23-10-2025
schaal : 1 : 500



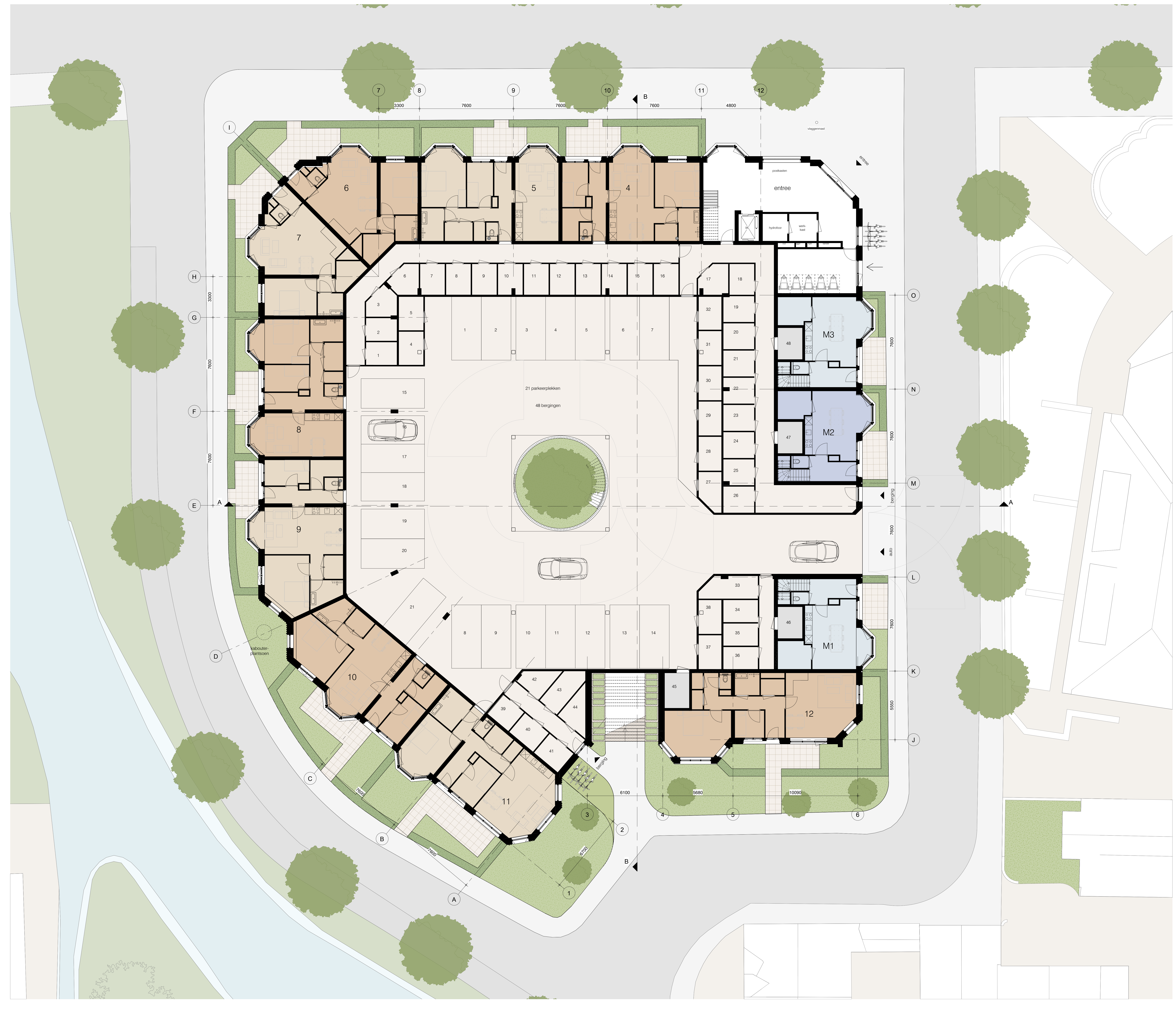
Gemeentecode: SSH00
Sectie: A
Perceel: 6607
Kadastrale gemeente: Teylingen



kolpa architecten

Situatie - nieuw
2023-13 | Sassenheim - Charbonlaan

datum : 23-10-2025
schaal : 1 : 500



opdrachtgever : Kolpa Architecten
 project : Sassenheim - Charbonlaan
 onderdeel : begane grond 1.100

datum : 20-11-2025
 schaal : 1:200
 getekend : TD J MR
 tekenaar : C:\Users\tdj\Documents\2025-11_MAKO_R04_MR_2018_inhoudsopgave.indd\tdj

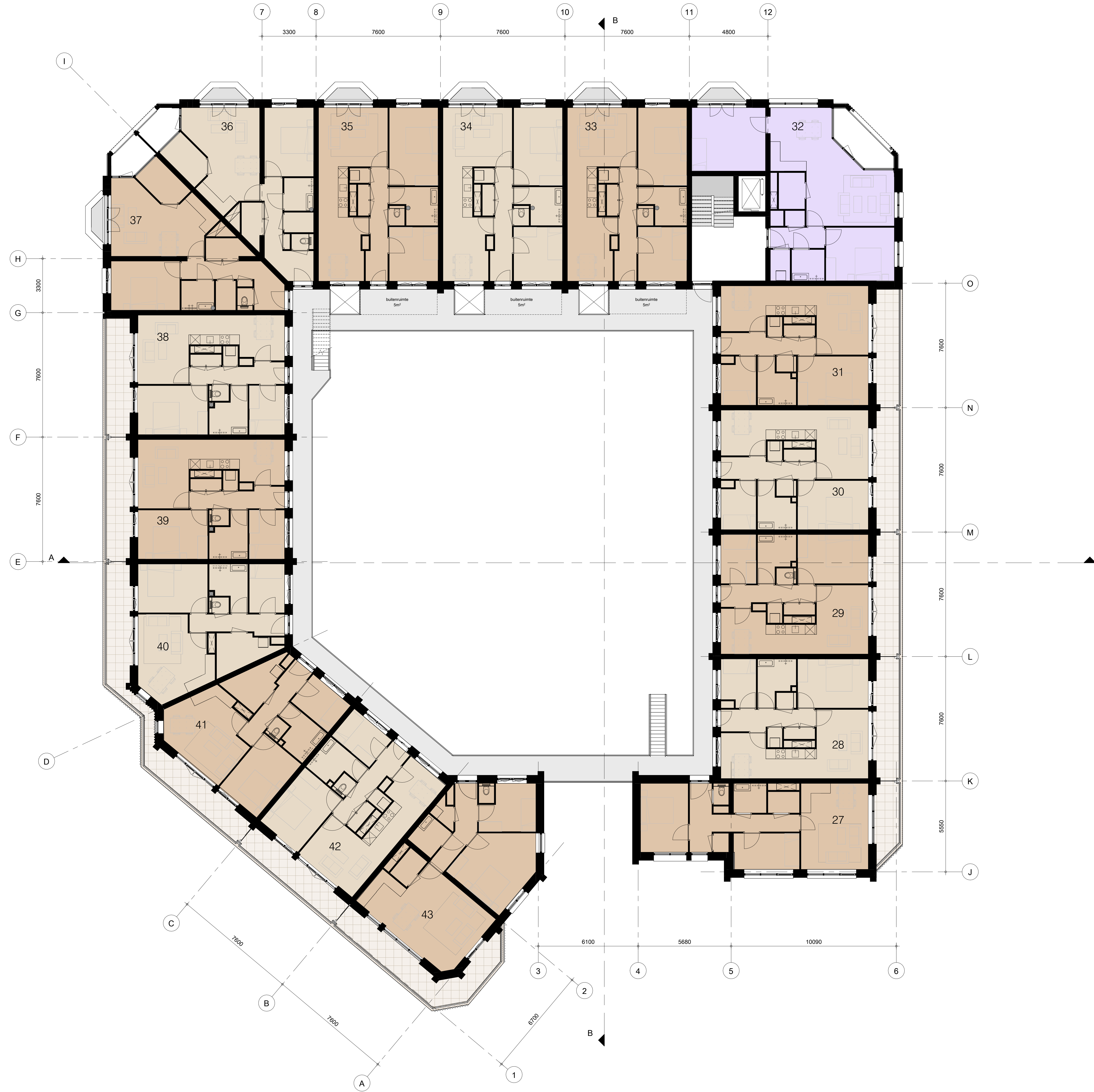
200
 VO



opdrachtgever : Kolpa Architecten
 project : Sassenheim - Charbonlaan
 onderdeel : 1e verdieping 1.100

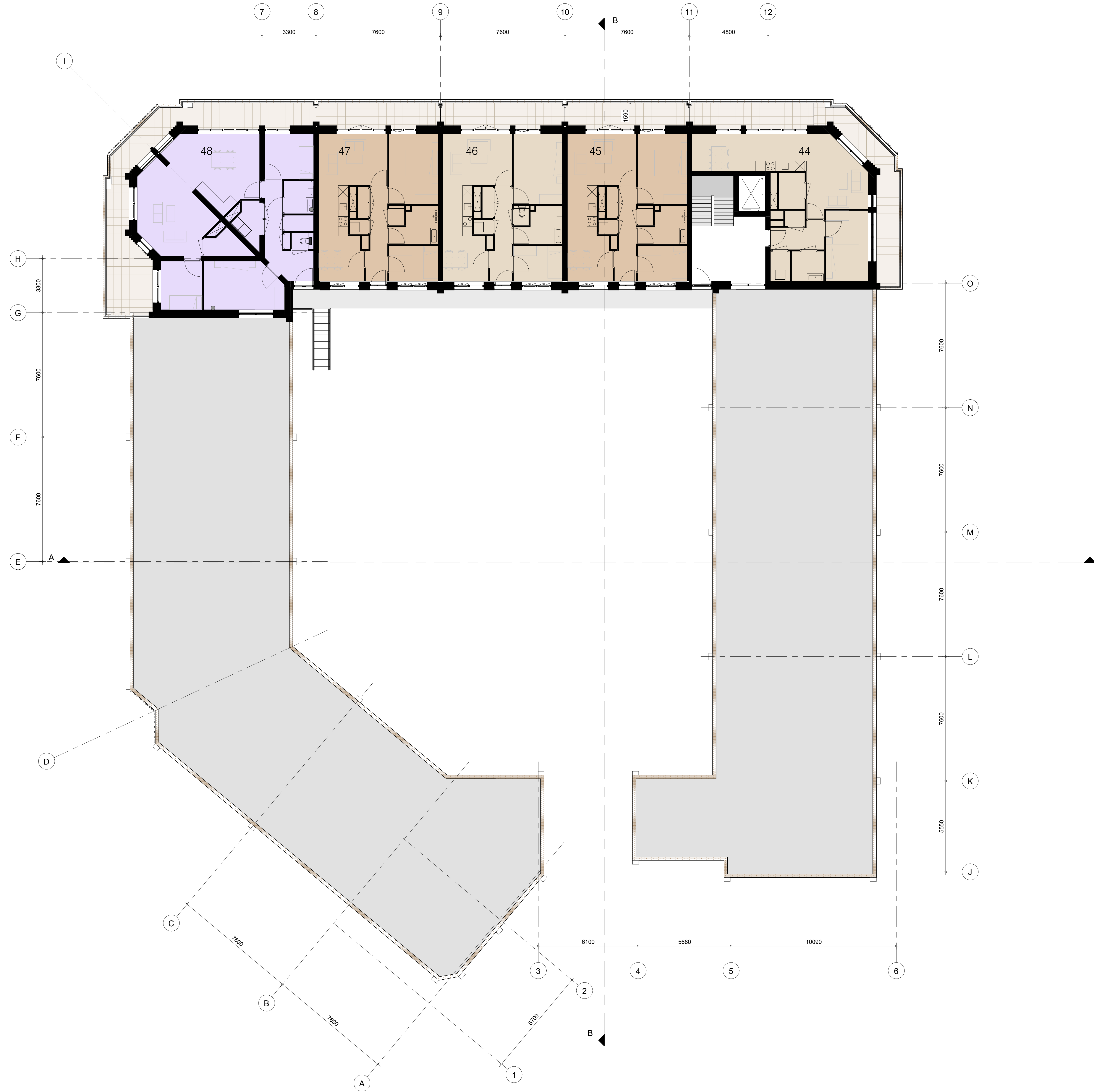
datum : 20-11-2025
 schaal : 1:200
 getekend : TD / MR
 tekenaar : C:\Users\td\Documents\2025-11_MAKO_R04_MR_2018_inhoudsopgave_middelste.tif

201
 VO



opdrachtgever : Kolpa Architecten
 project : Sassenheim - Charbonlaan
 onderdeel : 2e verdieping 1.100
 datum : 20-11-2025
 werk nr. : 2023-13
 schaal : 1:200
 getekend : TD / MR
 tekenaar : C:\Users\tdv\Documents\2023-13_MAKO_R04_MR_2018_invoering_inhoudsopgave

202
 VO



opdrachtgever : Kolpa Architecten
 project : Sassenheim - Charbonlaan
 onderdeel : 3e verdieping 1.100
 datum : 20-11-2025
 werk.nr. : 2023-13
 schaal : 1:200
 getekend : TD / MR
 tekenaar : C:\Users\td\Documents\2023-13_MKO_R04_MR_2018_invoeren_metrostation

203
 VO



gevelaanzicht Westerstraat
1 : 100

- schuine gevelvlakken
schuine gevelvlakken v.v.
nieuw metselwerk in bijzonder,
metselverband (overhoekse
muizentand).
- kozijnen en waterslagen
houten kozijnen, dekkend
geschilderd, kleur ntb.
betonnen waterslagen
- hwa
hemelwaterafvoeren
opgenomen in terugliggend
metselwerk
- erkers
plint uit hergebruikte bakstenen
overig in nieuw metselwerk
schuine delen met overhoekse muizentand
houten kozijnen, dekkend geschilderd
betonnen waterslagen
Frans balkon op erker
- balkonscherm
staalplaat op achterconstructie
o.g.
- rollaag
rollaag van hergebruikte stenen in
bijzonder metselwerkverband
(staande bloktand)
- dakrand
bestaande stenen
hergebruiken voor bijzonder
metselwerk in de dakrand.
(overhoekse muizentand)



gevelaanzicht Charbonlaan (zuid)
1 : 100

- schuine gevelvlakken
schuine gevelvlakken v.v.
nieuw metselwerk in bijzonder,
metselverband (overhoekse
muizentand).
- metselwerk
halfsteens- of wildverband
- dakrand
bestaande stenen
hergebruiken voor bijzonder
metselwerk in de dakrand.
(overhoekse muizentand)
- rollaag
rollaag van hergebruikte stenen in
bijzonder metselwerkverband
(staande bloktand)
- erkers
plint uit hergebruikte bakstenen
overig in nieuw metselwerk
schuine delen met overhoekse muizentand
houten kozijnen, dekkend geschilderd
betonnen waterslagen
Frans balkon op erker
- groene buitentrapp en poort
trap met geïntegreerde
plantenbakken gemetseld uit
hergebruikte bakstenen
poort met stalen hekwerk,
ontwerp n.t.b. in DO
- entree nissen
verdiepte nis bij woningentree
bestaande stenen in nis
voordeur 'Coco', o.g.
top/down verlichting op penant
huisnummer en beldrucker in
betonelement naast deur
- kozijnen en waterslagen
houten kozijnen, dekkend
geschilderd, kleur ntb.
betonnen waterslagen

opdrachtgever : Kolpa Architecten
 project : Sassenheim - Charbonlaan
 onderdeel : gevelaanzichten 01
 datum : 20-11-2025
 werk nr. : 2023-13
 schaal : 1:100
 getekend : TD / MR
 filenaam : C:\beelden\opzo\Documents\2023-13_M500_R24_MR_25118_nieuwelevens_methode\WTSP.nl

210
VO

kolpa architecten

strevelsweg 700/406 3083 as rotterdam telefoon 010-4817144 info@kolpa-architecten.nl www.kolpa-architecten.nl



balkonscherm
staalplaat op achterconstructie
o.g.

dakrand
bestaande stenen
hergebruiken voor bijzonder
metselwerk in de dakrand.
(overhoekse muizentand)

entree nissen
verdiepte nis bij woningentree
bestaande stenen in nis
voordeur Kegro 'Coco', o.g.
top/down verlichting op penant
huisnummer en bedrukker in
betonelement naast deur

erkers
plint uit hergebruikte bakstenen
overig in nieuw metselwerk
schuine delen met overhoekse muizentand
houten kozijnen, dekkend geschilderd
betonnen waterslagen
Frans balkon op erker

rollaag
rollaag van hergebruikte stenen in
bijzonder metselwerkverband
(staande bloktand)

hwa
hemelwaterafvoeren
opgenomen in terugliggend
metselwerk

gevelaanzicht Charbonlaan (west)

1 : 100



rollaag
rollaag van hergebruikte stenen in
bijzonder metselwerkverband
(staande bloktand)

erkers
plint uit hergebruikte bakstenen
overig in nieuw metselwerk
schuine delen met overhoekse muizentand
houten kozijnen, dekkend geschilderd
betonnen waterslagen
Frans balkon op erker

ingang parkeren
toegang tot de parkeergarage
gelegen onder de binnentuin

hwa
hemelwaterafvoeren
opgenomen in terugliggend
metselwerk

entree nissen
verdiepte nis bij woningentree
bestaande stenen in nis
voordeur Kegro 'Coco', o.g.
top/down verlichting op penant
huisnummer en bedrukker in
betonelement naast deur

entree scootmobiel
v.v. schuifdeurautomat of
draaideurautomat

hoofdentree
v.v. schuifdeurautomat of
draaideurautomat

gevelaanzicht J. v Beierenlaan

1 : 100

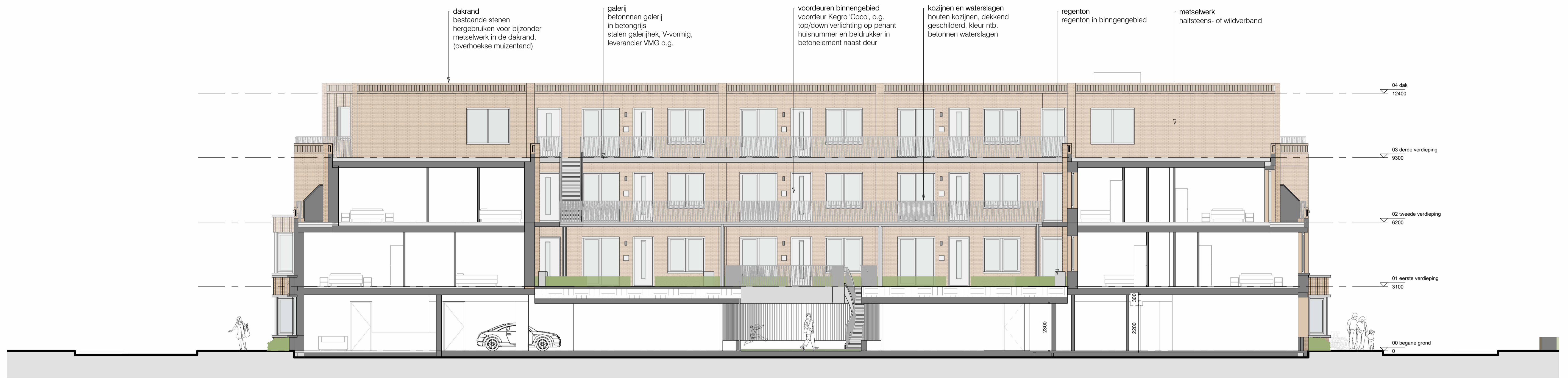
opdrachtgever : Kolpa Architecten
project : Sassenheim - Charbonlaan
onderdeel : gevelaanzichten 02
datum : 20-11-2025 gewijzigd
werk nr. : 2023-13
schaal : 1:100
getekend : TD / MR
filenaam : C:\beeren\02\Documents\2023-13_M500_R24_MR_25118_nieuwelevens_methode\WTSP.nl

211

VO

kolpa architecten

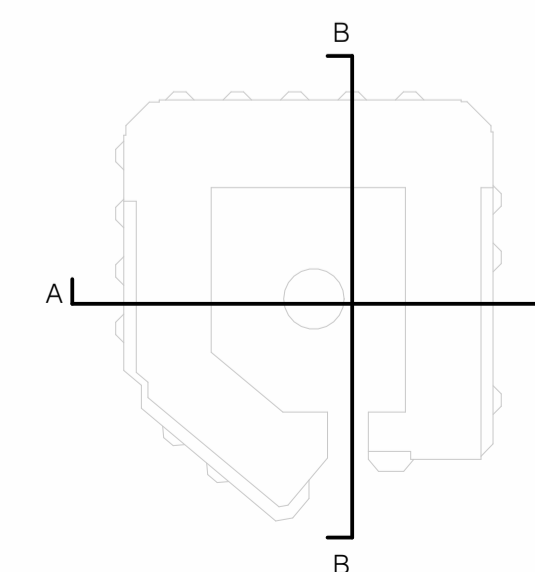
strevelsweg 700/406 3083 as rotterdam telefoon 010-4817144 info@kolpa-architecten.nl www.kolpa-architecten.nl



doorsnede A
1 : 100



doorsnede B
1 : 100



0 1 2 5
schaal 1:100 (m)

opdrachtgever : Kolpa Architecten
 project : Sassenheim - Charbonlaan
 onderdeel : doorsneden
 datum : 20-11-2025
 werk nr. : 2023-13
 schaal : 1:100
 getekend : TD / MR
 filenaam : C:\werken\2023\Documents\2023-13_M300_R24_MR_25118_nieuwelevens_mathed6WTSP.nl

gewijzigd

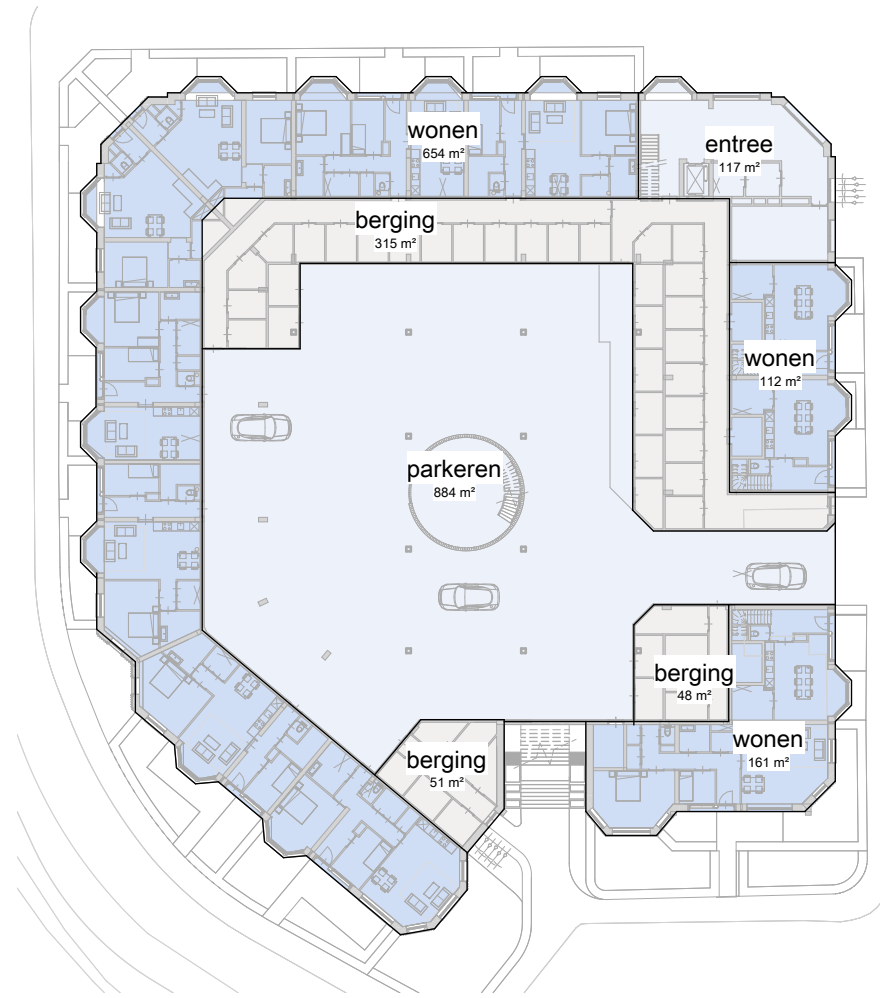
kolpa architecten

strevelsweg 700/406 3083 as rotterdam telefoon 010-4817144 info@kolpa-architecten.nl www.kolpa-architecten.nl

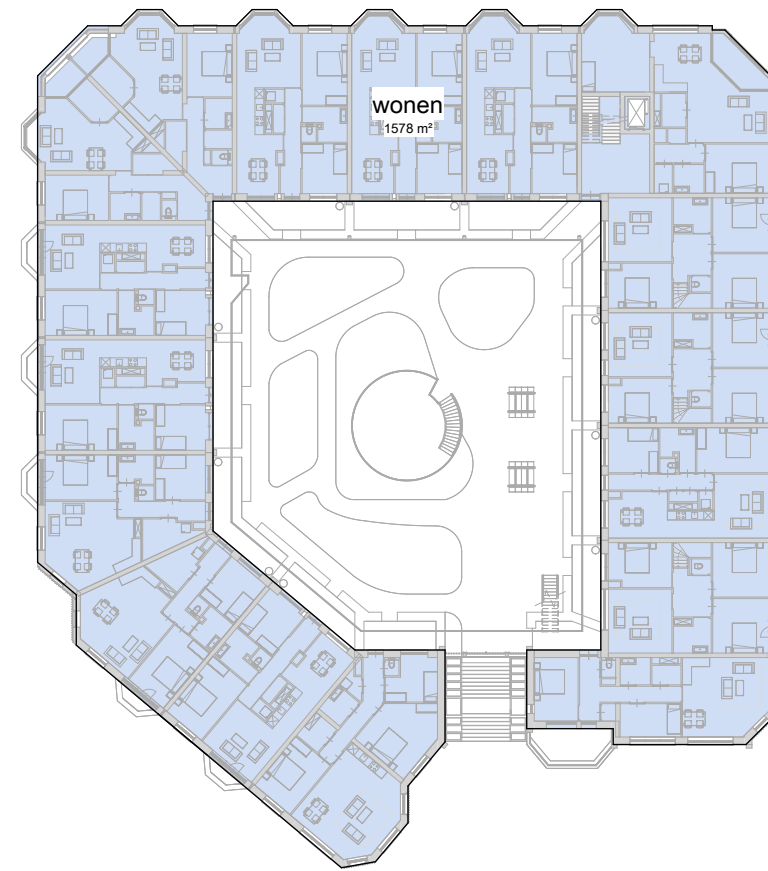
220
VO

BVO-overzicht

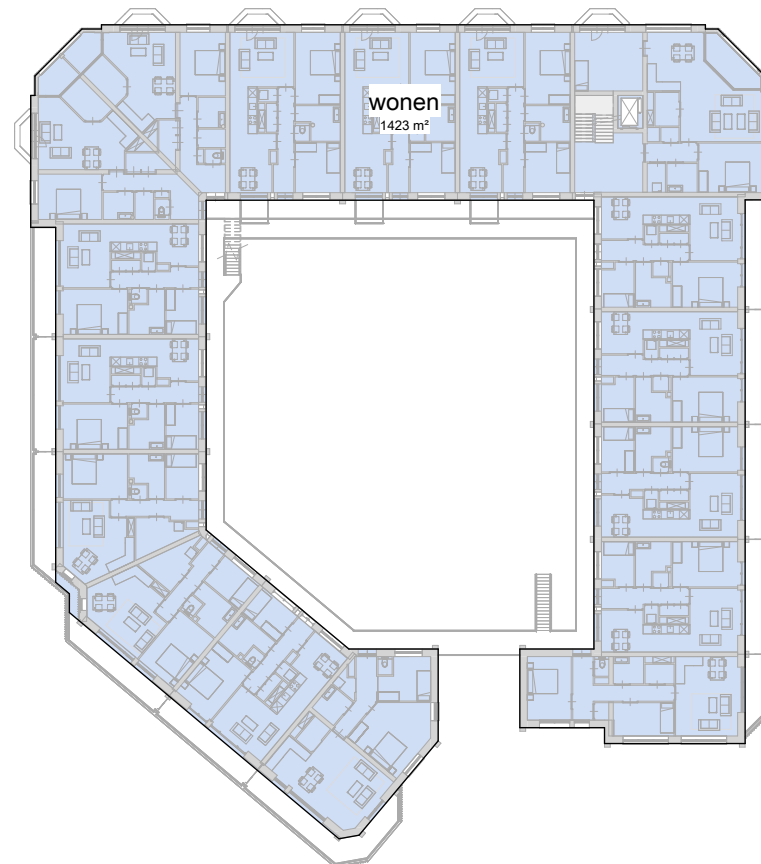
00 begane grond



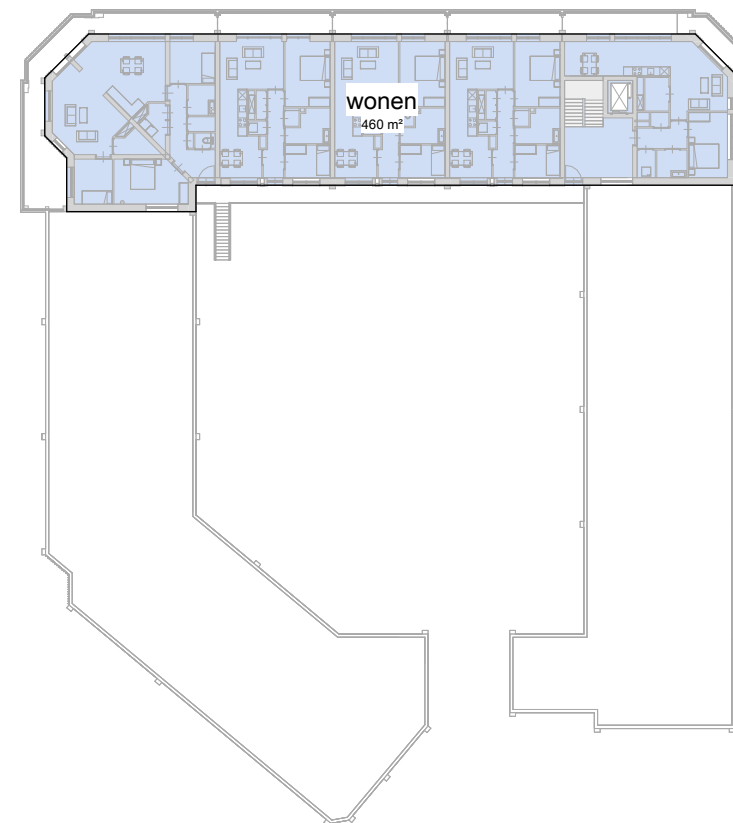
01 eerste verdieping



02 tweede verdieping



03 derde verdieping



BVO per functie

berging	413 m ²
entree	117 m ²
parkeren	884 m ²
wonen	4389 m ²
	5803 m ²

opdrachtgever : Kolpa Architecten
project : Sassenheim - Charbonlaan
onderdeel : bouwbesluit schema BVO
datum : 20-11-2025
werk nr. : 2023-13
schaal : 1:500
getekend : TD / MR
filenaam : C:\Users\ym.rizzo\Documents\2023-13_M300_R24_MR_25118_nieuwelevels_matteo6WT6P.rvt

gewijzigd

kolpa architecten

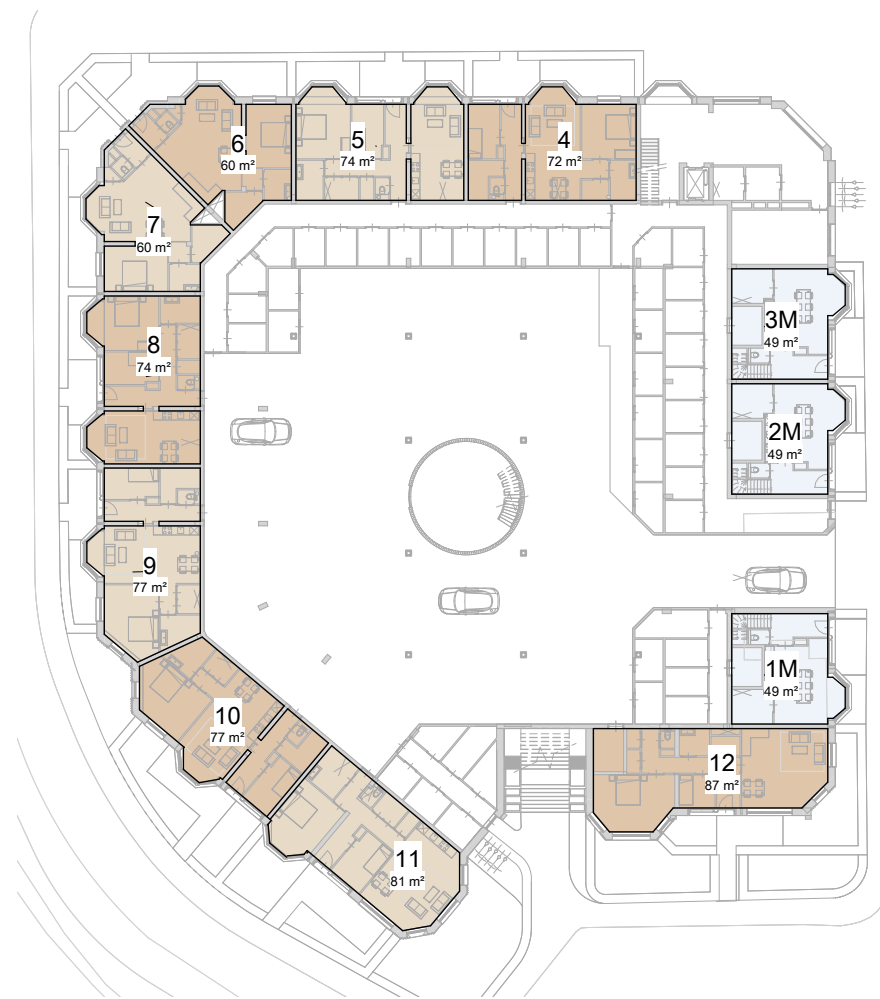
strevelsweg 700/406 3083 as rotterdam telefoon 010-4817144 info@kolpa-architecten.nl www.kolpa-architecten.nl

223

VO

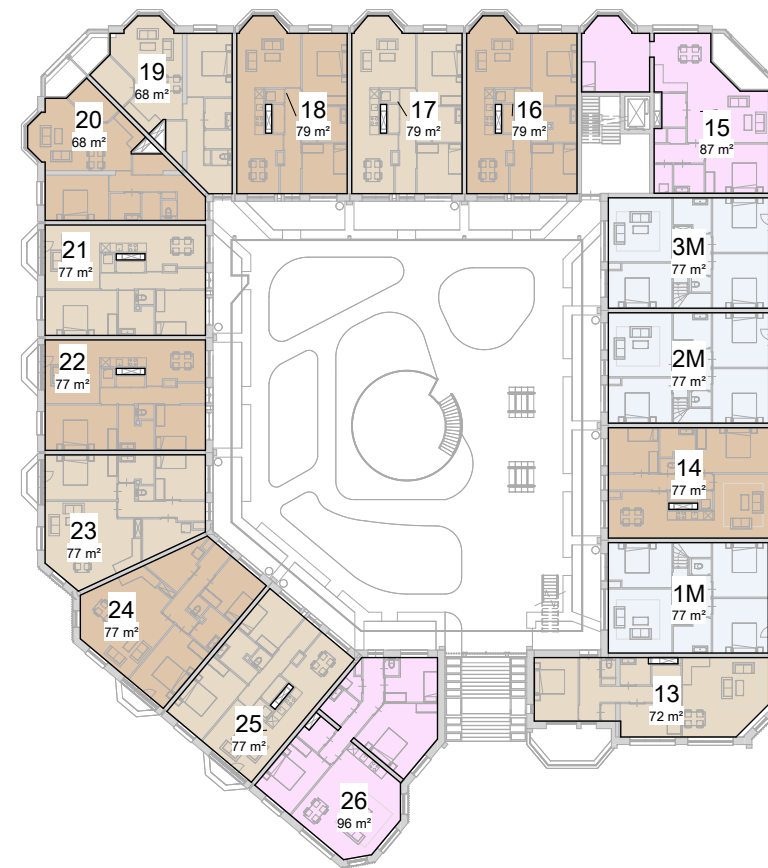
GO-overzicht

00 begane grond



Nr.	Opp.
1M	49 m ²
2M	49 m ²
3M	49 m ²
4	72 m ²
5	74 m ²
6	60 m ²
7	60 m ²
8	74 m ²
9	77 m ²
10	77 m ²
11	81 m ²
12	87 m ²
	808 m²

01 eerste verdieping

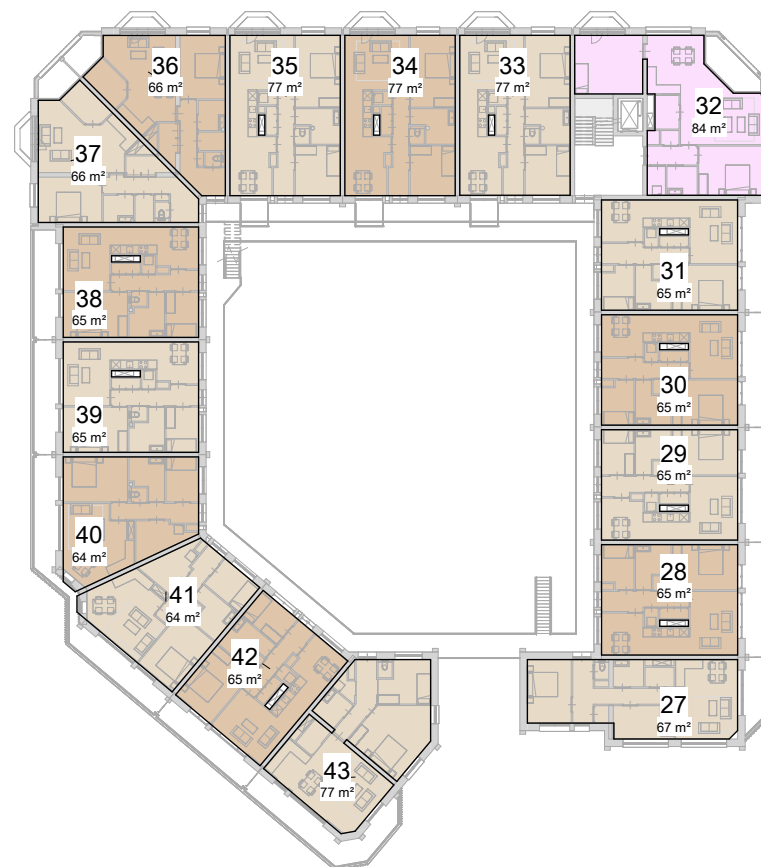


Nr.	Opp.
1M	77 m ²
2M	77 m ²
3M	77 m ²
13	72 m ²
14	77 m ²
15	87 m ²
16	79 m ²
17	79 m ²
18	79 m ²
19	68 m ²
20	68 m ²
21	77 m ²
22	77 m ²
23	77 m ²
24	77 m ²
25	77 m ²
26	96 m ²
	1321 m²

GO totaal per verd.

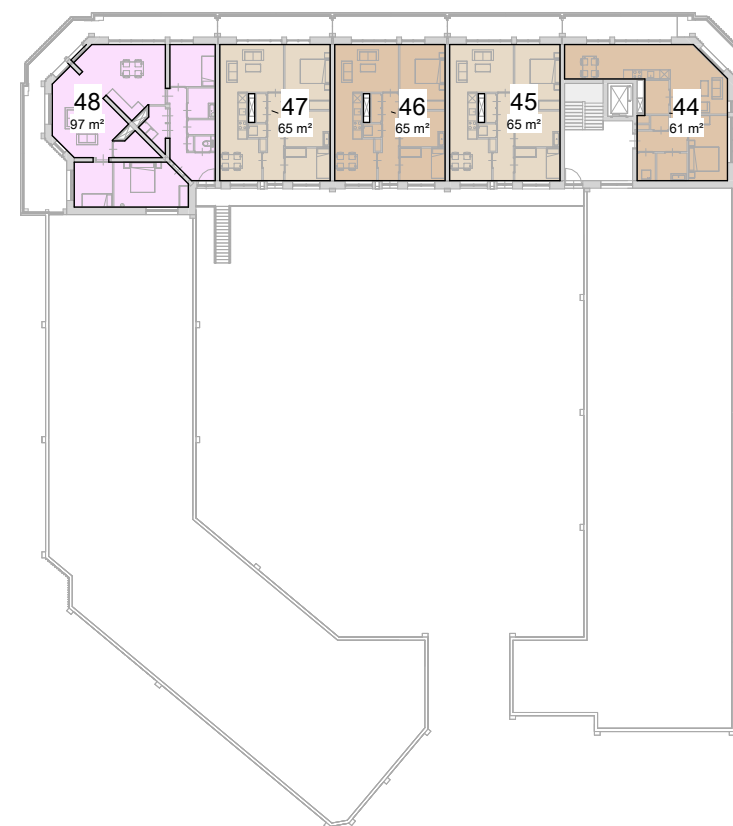
Verd.	Opp.
00 begane grond	808 m ²
01 eerste verdieping	1321 m ²
02 tweede verdieping	1172 m ²
03 derde verdieping	352 m ²
	3653 m²

02 tweede verdieping



Nr.	Opp.
27	67 m ²
28	65 m ²
29	65 m ²
30	65 m ²
31	65 m ²
32	84 m ²
33	77 m ²
34	77 m ²
35	77 m ²
36	66 m ²
37	66 m ²
38	65 m ²
39	65 m ²
40	64 m ²
41	64 m ²
42	65 m ²
43	77 m ²
	1172 m²

03 derde verdieping



Nr.	Opp.
44	61 m ²
45	65 m ²
46	65 m ²
47	65 m ²
48	97 m ²
	352 m²

opdrachtgever : Kolpa Architecten
 project : Sassenheim - Charbonlaan
 onderdeel : bouwbesluit schema GO
 datum : 20-11-2025 gewijzigd
 werk nr. : 2023-13
 schaal : 1:500
 getekend : TD / MR
 filenaam : C:\Users\m.rizzo\Documents\2023-13_M300_R24_MR_25118_nieuwelevels_matteo6WT6P.rvt

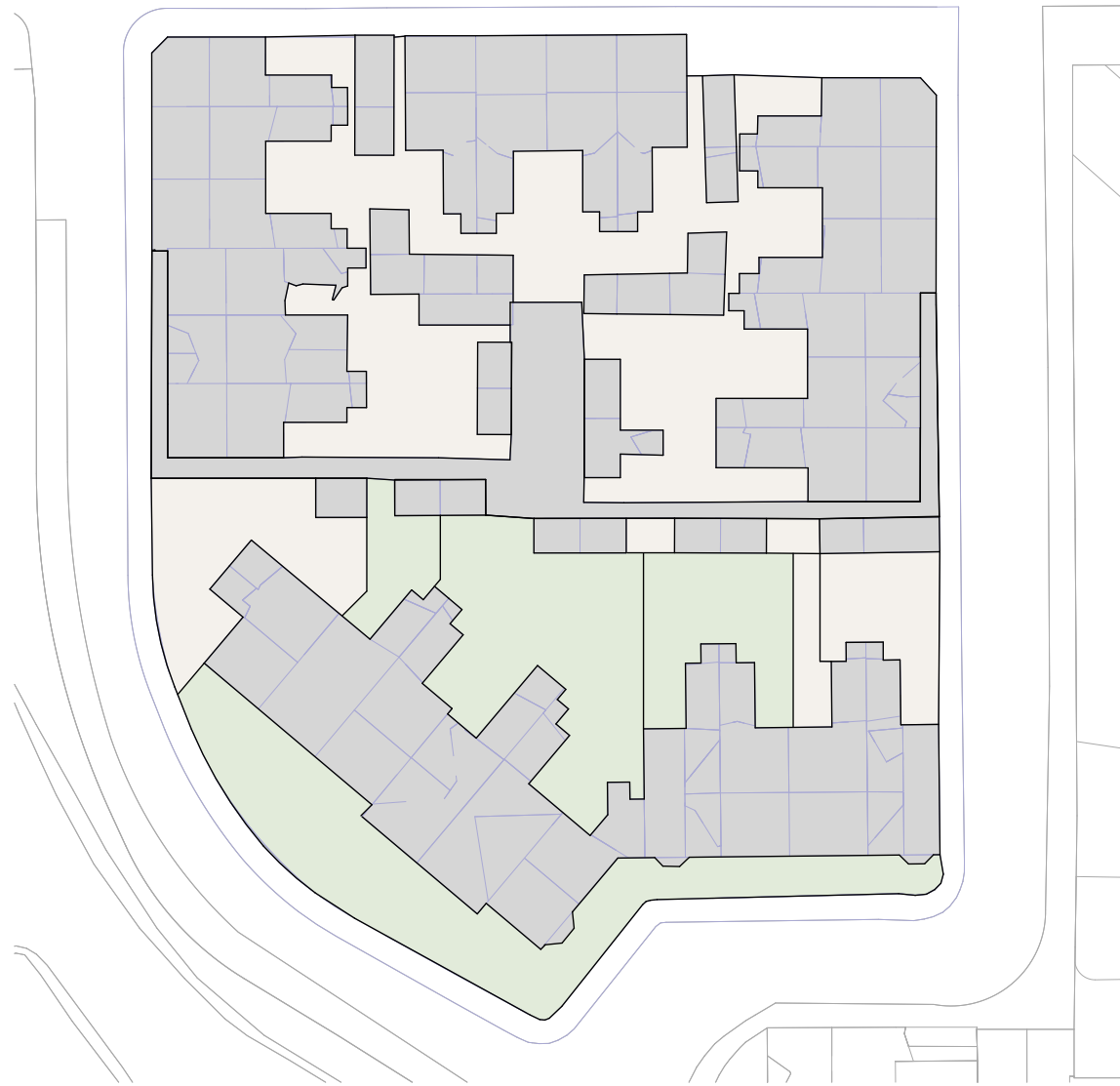
224

VO

kolpa architecten

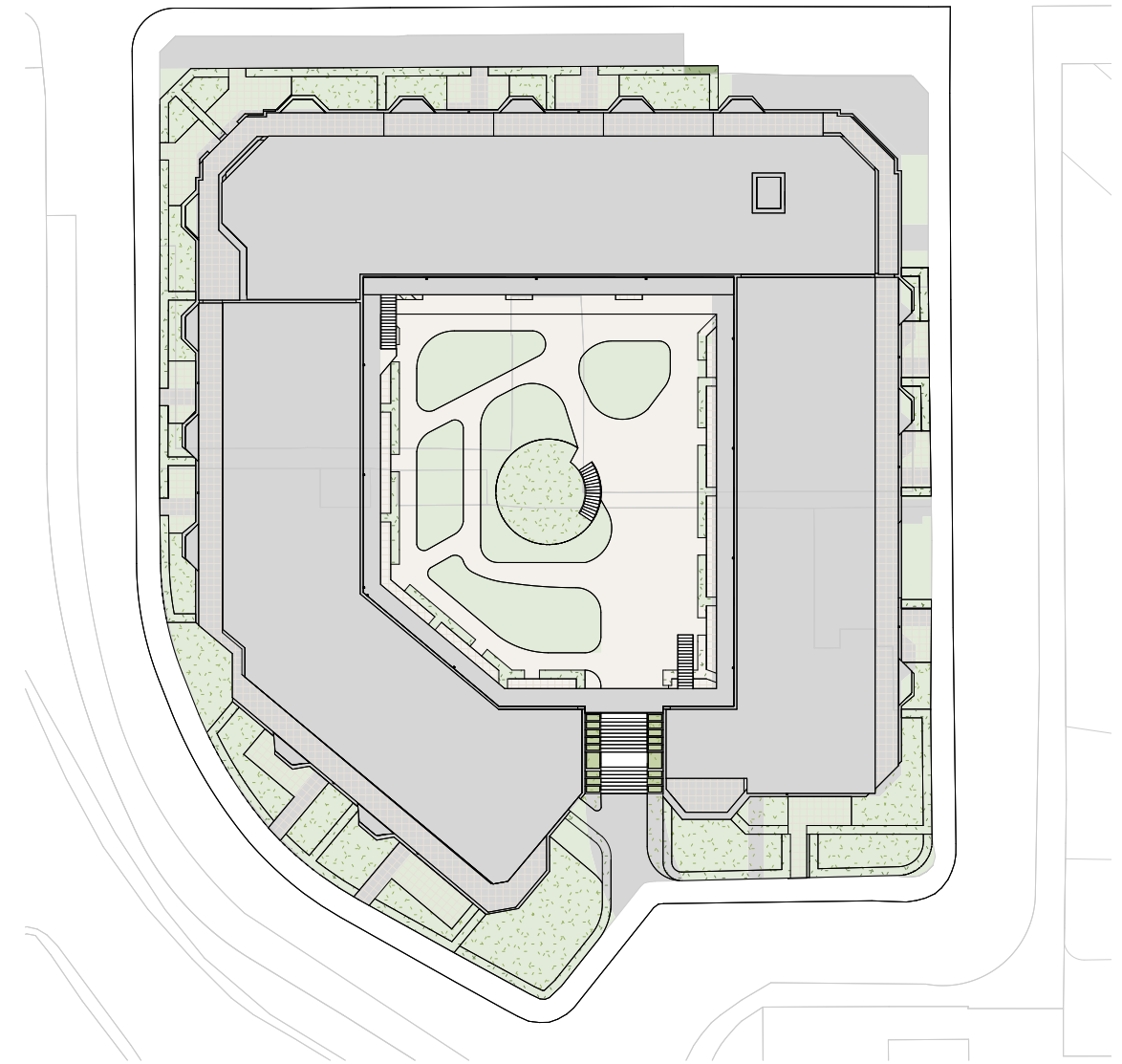
strevelsweg 700/406 3083 as rotterdam telefoon 010-4817144 info@kolpa-architecten.nl www.kolpa-architecten.nl

Bestaand



halfverhard	733 m ²
onverhard	588 m ²
verhard	1758 m ²
	3078 m ²

Nieuw



halfverhard	354 m ²
onverhard	745 m ²
verhard	1979 m ²
	3078 m ²