



# Herijking subsidiebeleidskader gemeente Eijsden-Margraten

Stefan Prij | Karlijn Landman  
7 mei 2026

Sira Consulting 

# Doel herijking subsidiebeleidskader



## Transparante en uitvoerbare regeling binnen het vastgestelde kader

### Juridisch

Grondslag voor rechtmatige subsidieverstrekking binnen de Algemene wet bestuursrecht en het door uw raad vastgestelde kader (Asv)

### Beleidsmatig

Doeltreffende en doelmatige subsidieverstrekking met meer transparantie en uniformiteit binnen het door uw raad vastgestelde kader (Asv)

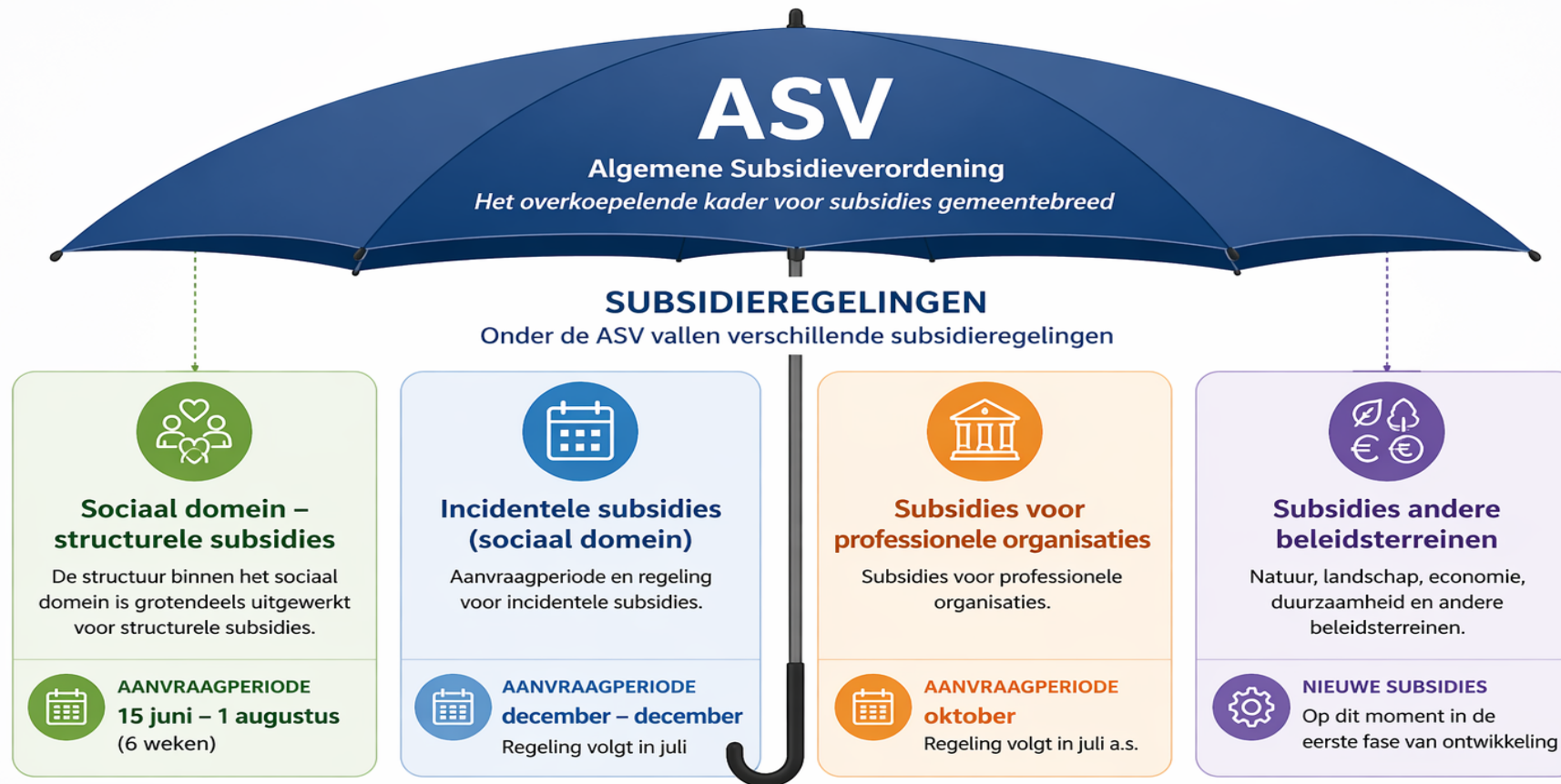
### Financieel

Voorspelbare en verantwoorde verdeling van middelen binnen het door uw raad op basis van het budgetrecht vastgestelde kader (begroting)

# Nieuw subsidiekader



## ASV: de overkoepelende regeling voor subsidies gemeentebreed



De ASV is de paraplu waarbinnen alle subsidieregelingen gemeentebreed vallen. Zo zorgen we voor een eerlijk, transparant en consistent subsidiebeleid.

# Bevoegdheidsverdeling raad-college



## Raad stuurt via inhoudelijke en financiële kaders, college op uitvoering

	Juridisch	Beleidsmatig	Financieel
Raad	Vaststellen Asv <i>16 december 2025</i>	<ul style="list-style-type: none"><li>Sturen via beleidsplannen en visiedocumenten <i>Periodiek</i></li><li>Bijsturen via moties en amendementen <i>Voortdurend</i></li></ul>	Vaststellen begroting o.b.v. budgetrecht <i>Jaarlijks in oktober/november</i>
College	Uitwerken Asv door vaststellen subsidieregelingen en afzonderlijk besluit met verdelingswijze en bijbehorende subsidiebedragen <i>Uiterlijk 2 juni 2026</i>	Uitvoeren subsidieregelingen en verdelen subsidies <i>Voortdurend</i>	Vaststellen subsidieplafonds en deelplafonds onder voorbehoud van jaarlijkse begroting <i>Totaal subsidieplafond 2027-2030 en jaarlijkse subsidieplafonds 2027 (concreet), 2028, 2029 en 2030 (indicatief): uiterlijk 2 juni 2026</i>

# Proces subsidieregelingen Sociaal Domein

- Regelingen worden ontwikkeld door de samenwerking tussen de beleidsadviseurs Wmo, Jeugd, Sport en Bewegen, Kunst, Cultuur en Erfgoed, Maatschappelijke accommodaties en juridisch/wetstechnische ondersteuning vanuit Sira Consulting.
- Bestuurlijke aansturing vanuit de portefeuillehouders.
- De eerste concepten per segment zijn ambtelijk besproken met de organisaties tijdens 4 bijeenkomsten.
- De input geleverd op: de nadere toelichting, duidelijkheid, leesbaarheid en communicatie.

# Structurele subsidies

Subsidies die voor één of meerdere jaren worden toegekend voor de uitvoering van reguliere activiteiten.

*Het gaat dus niet om subsidies voor activiteiten met een eenmalig/incidenteel karakter.*



# Organisaties met structurele subsidie



Sociale Basis en Preventie		Sport en Beweging		Kunst, Cultuur en Erfgoed		Maatschappelijke accommodaties	
Vrouwenverenigingen	9	Binnensport	13	Harmonieën	11	Sportaccommodaties	7
Parochies	17	Wielersport	2	Zangkoren	18	Jeugdaccommodaties	3
Jeugd- en Jongerenwerk	8	Sport overig (incl. sportraad)	10	Orgelconcerten	3	Gemeenschapshuizen	14
Kindervakantiewerk	4			Dans	4		
Bejaardenverenigingen	8			Toneel	3		
Overig ouderenwerk	5			Culturele activiteiten	8		
Ontwikkelingssamenwerking	6			Jonkheden	13		
EHBO-/Rode Kruisverenigingen	6			Carnaval	20		
Overige gezondheidszorg	8			Heemkunde	9		
				Koningsdag	8		
				Schutterijen	6		
				St. Nicolaas	10		
				Wegkruisen	2		
				Natuur	6		
<b>Totaal</b>	<b>71</b>	<b>Totaal</b>	<b>25</b>	<b>Totaal</b>	<b>121</b>	<b>Totaal</b>	<b>24</b>

# Segmenten binnen de subsidieregeling sociaal domein

Maatwerk per domein, verbonden door een brede maatschappelijke doelstelling



## Waarom segmenten?



- ✓ Verschillende aard van activiteiten en organisaties
- ✓ Behoeftte aan maatwerk en passende sturing
- ✓ Beleidsvelden hebben eigen accenten (bijv. Cultuurvisie, ouderenbeleid, sportbeleid)
- ✓ Toch gezamenlijke maatschappelijke doelstelling

## Overkoepelend principe



- ✓ Integraal: bijdrage aan brede maatschappelijke doelen
- ✓ Segmentgericht: focus en sturing per domein
- ✓ Balans tussen uniformiteit en maatwerk



## SOCIALE BASIS



Focus op kwetsbaren



Leefbaarheid in wijken



Sociale samenhang versterken



## SPORT & BEWEGEN



Meer beweging bij jeugd en inwoners



Preventie en gezondheid



Toegankelijk en inclusief sporten



## KUNST & CULTUUR



Maatschappelijke waarde van cultuur



Beleving en participatie



Verbinding in de samenleving



Segmenten zorgen voor gerichte sturing binnen één samenhangende subsidieregeling.

# Opzet integrale regeling Sociaal Domein



	Sociale Basis en Preventie	Kunst, Cultuur en Erfgoed	Sport en Beweging	Overige segmenten
<b>Speerpunten</b>	Versterken sociale basis en preventie, met nadruk op zelfredzaamheid, participatie, leefbaarheid en voorkómen zwaardere zorg	Ondersteunen structurele culturele activiteiten die bijdragen aan doelen uit Cultuurvisie 2025–2030, met nadruk op participatie, sociale samenhang, educatie en verbinding met andere beleidsvelden	Stimuleren sport- en beweegdeelname, met specifieke aandacht voor jeugd, en bevorderen gezonde leefstijl	2027
<b>Doelgroep</b>	<ul style="list-style-type: none"> <li>▪ Vrijwilligersorganisaties en verenigingen</li> <li>▪ Buiten scope regeling: individuele hulpverleners of professionele zorginstellingen</li> </ul>	Culturele rechtspersonen zonder winstoogmerk, die hoofdzakelijk werken met vrijwilligers en minimaal jaarlijks een openbare activiteit organiseren	<ul style="list-style-type: none"> <li>▪ Rechtspersonen zonder winstoogmerk, waaronder sportverenigingen en organisaties die bijdragen aan inclusief en toegankelijk sportaanbod</li> <li>▪ Buiten scope regeling: buitensport die indirecte subsidie ontvangt via genormeerd huurbedrag voor gemeentelijke accommodatie</li> </ul>	2027
<b>Subsidie-grondslag</b>	<ul style="list-style-type: none"> <li>▪ Verenigingen: vast bedrag + bedrag per lid</li> <li>▪ Jeugd- en jongerenwerk: vast bedrag + bedrag per lid + bedrag per activiteit</li> <li>▪ Parochies: vast bedrag o.b.v. aantal inwoners per kern</li> <li>▪ Overige organisaties: vast bedrag</li> </ul>	<ul style="list-style-type: none"> <li>▪ Harmonie en fanfare: vast bedrag + bedrag per lid</li> <li>▪ Overige organisaties: vast bedrag (met onderzoek naar mogelijkheid ingroeimodel)</li> </ul>	<ul style="list-style-type: none"> <li>▪ Verenigingen: vast bedrag + vast bedrag op basis van aantal jeugdleden (staffels)</li> <li>▪ Overige organisaties: vast bedrag</li> </ul>	2027

# Uitgangspunten



Sociale basis en  
preventie

Sport en bewegen

Kunst, cultuur en  
erfgoed

- Juridisch kloppend
- Zoveel mogelijk budgetneutraal
- Toekomstbestendig: ruime afbakening
  - Maatwerk per segment

# Maatschappelijke accommodaties



## Maatschappelijke accommodaties in losse subsidieregeling

### Speerpunten

Ondersteunen van voorzieningen voor maatschappelijke accommodaties, zoals gemeenschapshuizen en jeugd- en sportaccommodaties in de kernen van de gemeente

### Doelgroep

Verenigingen en stichtingen zonder winstoogmerk die eigenaar zijn van de betreffende accommodatie

### Subsidiegrondslag

Vast te stellen in afzonderlijk besluit

# Wat verandert er?



## Wat blijft voor structurele subsidies:

- Bestaande ontvangers behouden subsidie
- Hoogte subsidiebedrag neemt niet ineens sterk af
- Wat betreft verplichtingen ontvangers is zoveel mogelijk aangesloten bij oude situatie
- Indirecte subsidie via genormeerde huur voor gebruik gemeentelijke sportaccommodaties blijft

## Wat verandert voor structurele subsidies:

- Subsidieverlening op grond van Asv (algemene bepalingen) én subsidieregeling (nadere beleidsinhoudelijke bepalingen) = flexibeler kader
- Indexering nu mogelijk op basis Asv en subsidieregeling
- Een heldere formule omtrent hoe bedragen tot stand komen en hoe subsidies worden verdeeld
- Nieuwe initiatieven krijgen een kans
- Het kader is breder/toekomstbestendiger
- Er is een hardheidsclausule die ruimte biedt voor onvoorziene omstandigheden. Over toepassing moet periodiek verslag worden gedaan aan de raad.

# Subsidieplafonds en meerjarigheid



## Doel

Voorspelbaarheid binnen het budgetrecht van uw raad

## Uitgangspunten

- Geen bezuiniging; bestaande ontvangers niet korten op subsidies
- Nieuwe initiatieven een kans geven
- Structurele subsidie steeds verlenen voor (maximaal) 4 jaar

# Subsidieplafonds en meerjarigheid



## Systematiek

- Subsidieplafond altijd vooraf publiceren en vaststellen onder voorbehoud van vaststelling van de jaarlijkse begroting
- Eén totaal subsidieplafond voor vier jaar
- Daarnaast 4 jaarlijkse subsidieplafonds:
  - Subsidieplafond jaar 1: concreet
  - Subsidieplafond jaar 2: indicatief
  - Subsidieplafond jaar 3: indicatief
  - Subsidieplafond jaar 4: indicatief

# Ophaalsessies organisaties



## Doel bijeenkomsten

Toetsen en ophalen input eerste concept-subsidieregeling op duidelijkheid en uitvoerbaarheid

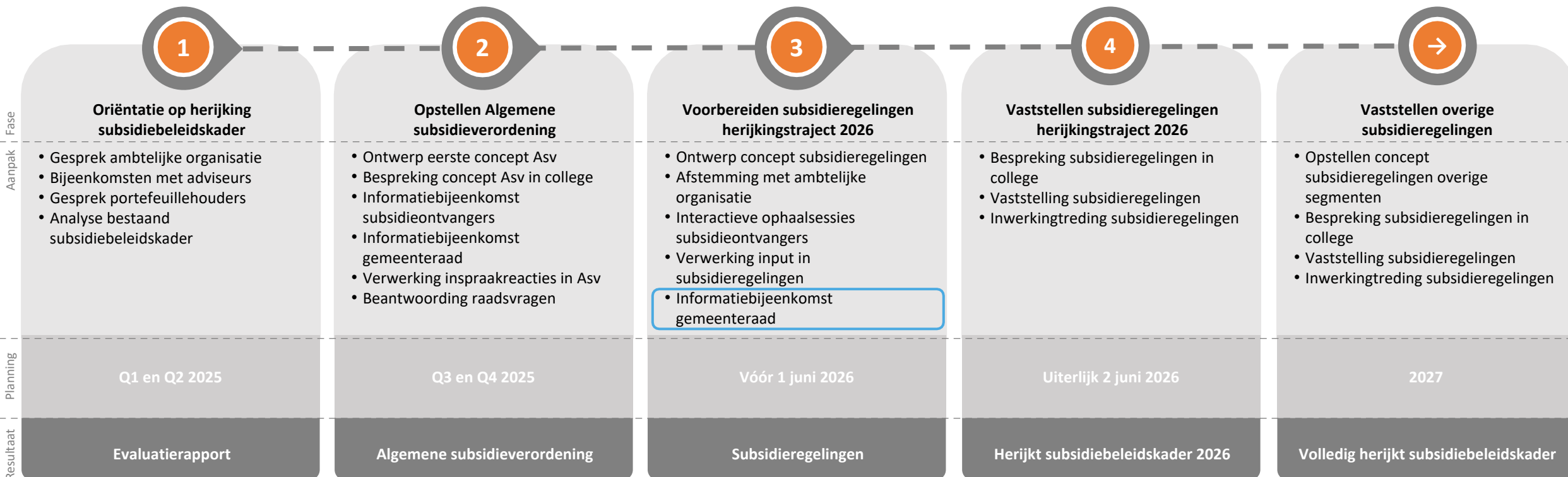
## Algemeen beeld

- Waardering voor betrekken van organisaties
- Constructieve bijeenkomsten
- Heldere regeling met bijbehorende artikelsgewijze toelichting;
- Enkele verduidelijkingspunten (regeling wordt aangepast)

## Belangrijkste aandachtspunten

- Afbakening van de segmenten: onder welk segment valt een subsidie?
- Hoogte van het subsidiebedrag: kosten voor o.a. opleidingen, dirigenten/docenten, hoogte meer objectief en minder historisch bepaald, indexatie, tussentijdse stijging ledenaantallen
- Mogelijkheid tot cofinanciering vanuit verschillende overheden
- Maatwerk per segment
- Tijdige communicatie vanuit gemeente
- Tijdige vaststelling en publicatie, zodat aanvragers voldoende tijd voor aanvragen.

# Voortgang





# Vragen? Opmerkingen?

7 mei 2026

Sira Consulting 

# Samen werken aan maatschappelijke vooruitgang

Het vooruitstrevende team van Sira Consulting bestaat uit een diversiteit van gekwalificeerde adviseurs met hooggespecialiseerde sectorkennis en procesmatige deskundigheid.

In nauwe samenwerking met onze opdrachtgevers bereiden we politiek-bestuurlijke besluitvorming en de implementatie hiervan in de praktijk voor.

Gedurende projecten vertalen we complexe beleidsvraagstukken naar concrete oplossingen, door middel van onafhankelijk kwantitatief en kwalitatief onderzoek. Daarnaast ondersteunen, adviseren en evalueren wij bij het optimaliseren van de uitvoering en de implementatie van beleid op een efficiënte en effectieve en rechtmatige manier in de praktijk, bijvoorbeeld door het opstellen van subsidieverordeningen en subsidieregelingen.

Met robuust sociaalwetenschappelijk en bedrijfseconomisch onderzoek dragen we zo bij aan slimmere overheidsprocessen, betere dienstverlening en lagere kosten.

Vanuit deze samenwerking met onze opdrachtgevers en stakeholders streven we onze missie na: werken aan maatschappelijke vooruitgang, een bijdrage leveren aan het realiseren van een gunstig economisch klimaat, het bevorderen van burgerparticipatie en goed openbaar bestuur.