

Ars Vivens

BUREAU VOOR BUITENRUIMTE

interpro

PROJECTEN & ADVIES

Black spot nummer 1: 'Stationsweg in Geertruidenberg vraagt om rotondes'

GEERTRUIDENBERG - Drie keer staat hij in de top 10 van de meest onveilige verkeerssituaties in de gemeente: de Stationsweg van Geertruidenberg. Hij moet nu echt op de schop, vinden verkeerskundigen. Hun advies: maak twee rotondes.

Stationsweg Geertruidenberg

- Ruimtelijke verschijning
- Geschiedenis van de plek
- Structuur / opbouw
- Ruimtelijke randvoorwaarden en uitgangspunten
- Visie
- Uitwerking randvoorwaarden
- Schetsontwerp





Ruimtelijke verschijning *Van verdedigingswerk tot energiewerk*



Ruimtelijke verschijning *Van verdedigingswerk tot energiewerk*



Ruimtelijke verschijning *Van verdedigingswerk tot energiewerk*



Ruimtelijke verschijning

Cultuurhistorie



Ruimtelijke verschijning

Recreatie en natuur



Ruimtelijke verschijning

Recreatie en natuur



Gemeente Geertruidenberg

Geertruidenberg

Raamsdonksveer

Noordwest

Hoopolder

Statendam



Gem Geertruidenberg

(Gem Hees te Raamsdonkveer)

Geertruidenberg

Geertruidenberg



Geschiedenis van de plek

2000



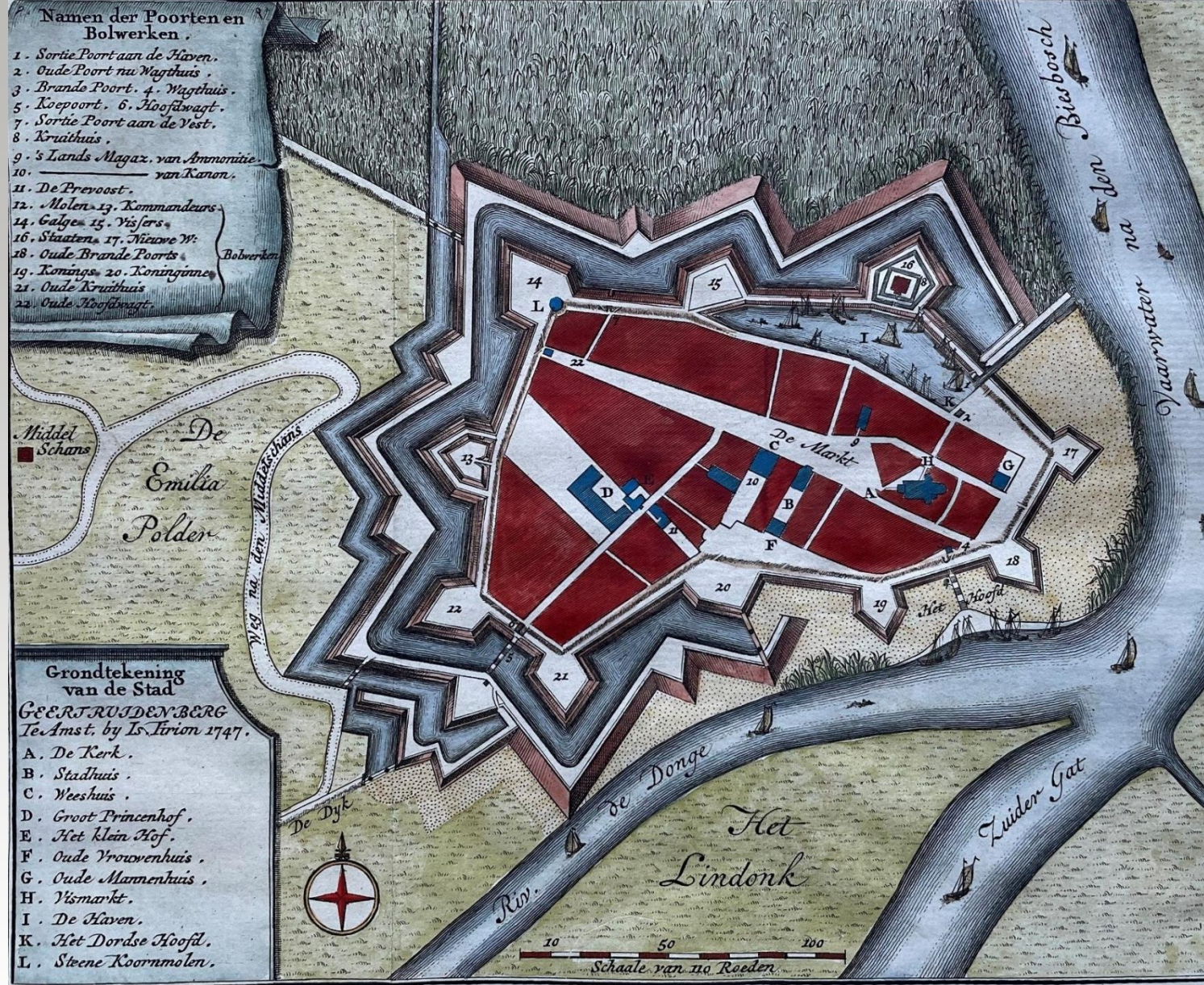














GEERTRUIDS Montem cingebat milite paucos
MAURITIUS raris belli virtutibus auctus.

Styus ad exemplum si vult jam dixerit IBERUS.
Obfidione urbes primario et fortissimis potentes.



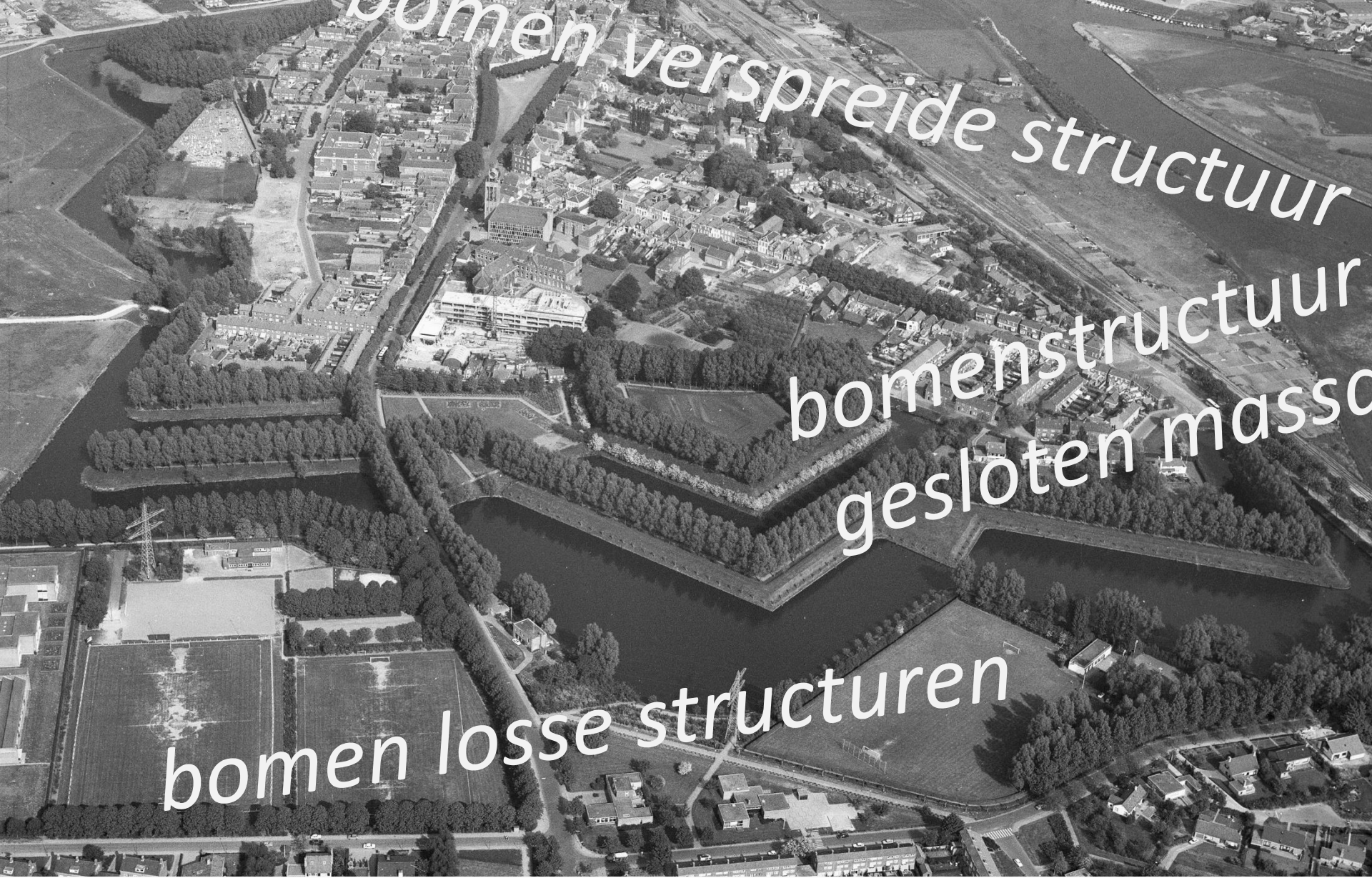
Geschiedenis van de plek

Ca 1600



Geschiedenis van de plek

Stad <--> ommeland



bomen verspreide structuur

bomenstructuur

gesloten massa

bomen losse structuren





Geschiedenis van de plek

1977



Geschiedenis van de plek

2004



Geschiedenis van de plek

BKP Dongeburgh (2001)



Geschiedenis van de plek

SO Dongeburgh (2001)



Een belangrijke ontwerpkeuze is het intensief beheren van de grastaluds rondom de bastions. Op deze manier ontstaat er een sterk contrast tussen de 'stedelijke' bastions en het natuurgebied.





Structuur / opbouw

Deltanatuur / landschappelijke waarde



Structuur / opbouw

Kans landschappelijke waarde

Groenstructuurkaart

Beleidsregels thematisch

Enkele highlights

- Meer groen (kwantiteit)
 1. 2% vergroening van oppervlakte in openbare ruimte
 2. Doorbroken groene en blauwe structuren herstellen
- Biodivers groen (kwaliteit)
 1. Ecologisch maaibeheer
 2. Hotspots biodiversiteit
- Klimaat(bestendigheid)
 1. Waar mogelijk water opvangen
 2. Meer groenstroken en boomkroonbedekking
- Gezondheid (gezonde leefomgeving)
 1. 3-30-300 regel
 2. Extensieve natuurbeleving

Besche

Geert

berg wil meer en beter
groen





Structuur / opbouw

Bomenstructuurkaart

Gemeentelijke_bomen

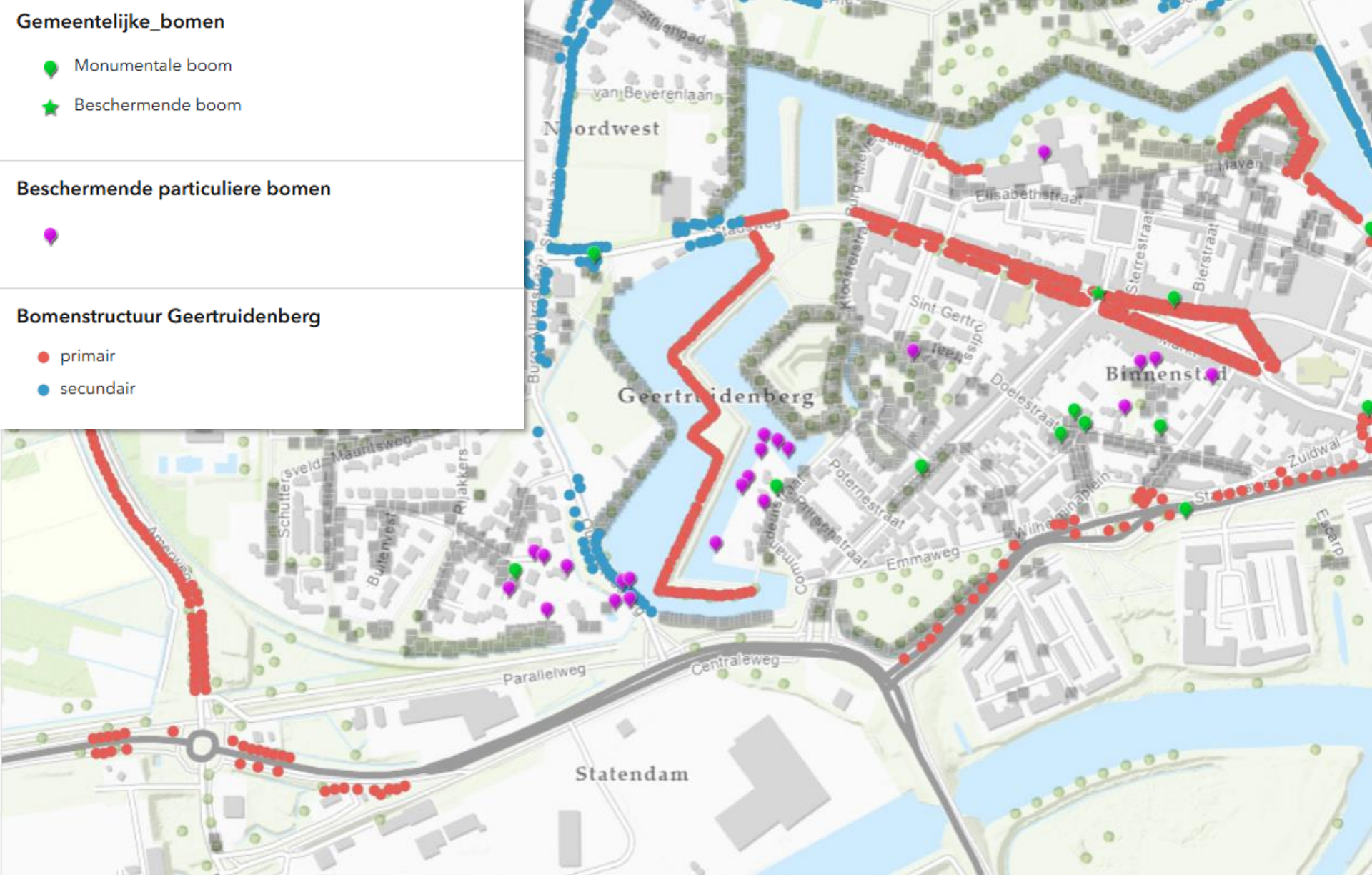
- Monumentale boom
- Beschermende boom

Beschermende particuliere bomen



Bomenstructuur Geertruidenberg

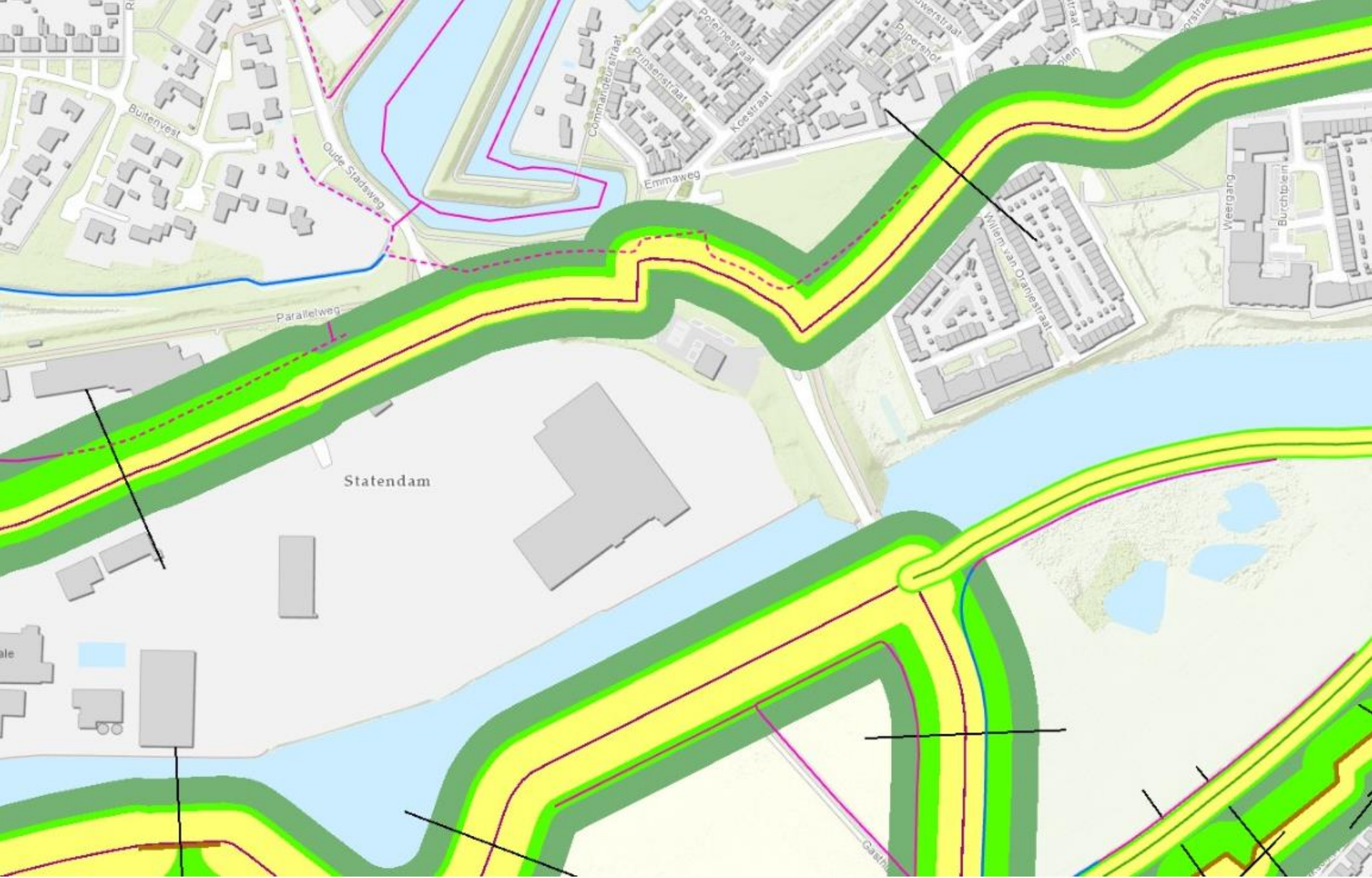
- primair
- secundair





Structuur / opbouw

Grenzen beschermd stadsgezicht (1970)



Randvoorwaarden/uitgangspunten

waterkering





 Randvoorwaarden/uitgangspunten

Zicht op kerktoren





Randvoorwaarden/uitgangspunten *Zicht op Emmastraat*



Randvoorwaarden

De Nieuwe Koepoort, Ton Buijsters (1998)



 Randvoorwaarden/uitgangspunten

Verplaatsen poort



Structuur / opbouw

Samenvatting ruimtelijke componenten



Visie

visiekaart

-
- entreegebied (zichtlijnen)
 - contrast vesting <> ommeland
 - riviernatuur
 - losse bomenstructuur
 - struwelen
 - *randvoorwaarden waterkering*





Visie

Willemstad



Visie

's-Hertogenbosch



Visie

Heusden



Visie

Heusden



Visie

Hellevoetsluis



Uitwerking randvoorwaarden

luchtfoto



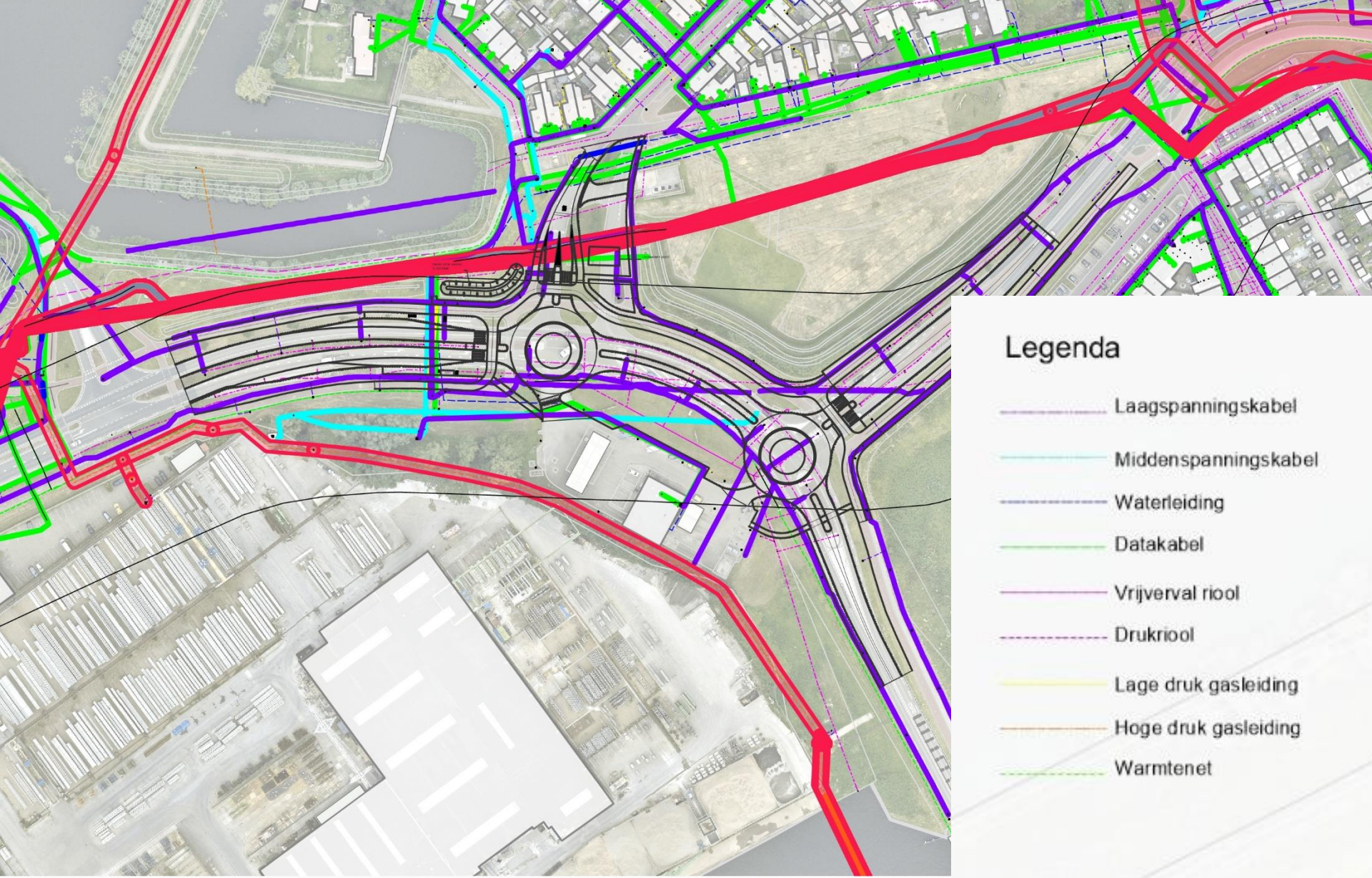
Uitwerking randvoorwaarden

luchtfoto + kadaster



Uitwerking randvoorwaarden

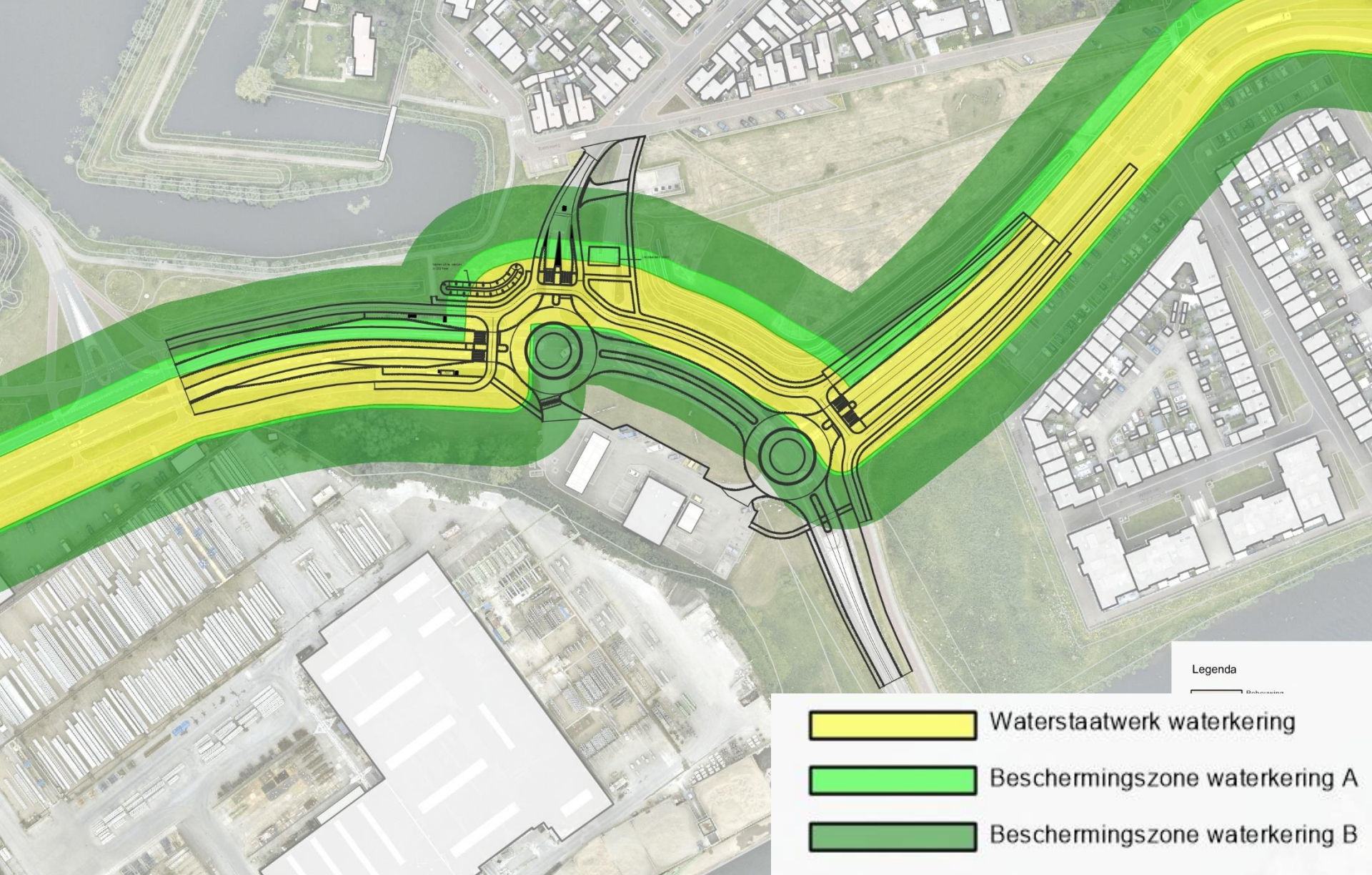
ruimtelijk belang



Legenda

- Laagspanningskabel
- Middenspanningskabel
- Waterleiding
- Datakabel
- Vrijerval riool
- Drukriool
- Lage druk gasleiding
- Hoge druk gasleiding
- Warmtenet





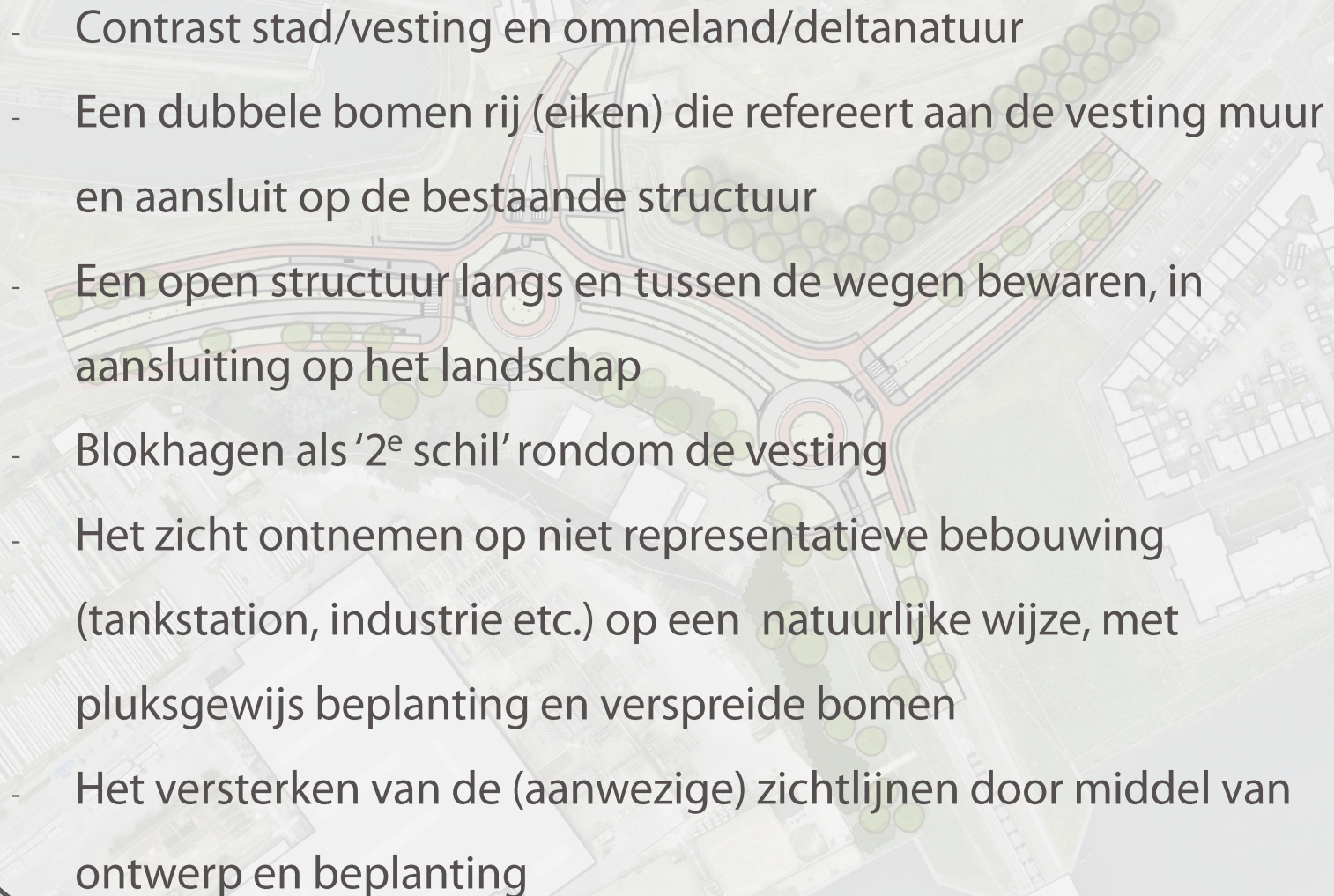
Uitwerking randvoorwaarden

Waterkering



Schetsontwerp

ruimtelijk belang

- 
- Contrast stad/vesting en ommeland/deltanatuur
 - Een dubbele bomen rij (eiken) die refereert aan de vesting muur en aansluit op de bestaande structuur
 - Een open structuur langs en tussen de wegen bewaren, in aansluiting op het landschap
 - Blokhagen als '2^e schil' rondom de vesting
 - Het zicht ontnemen op niet representatieve bebouwing (tankstation, industrie etc.) op een natuurlijke wijze, met pluksgewijs beplanting en verspreide bomen
 - Het versterken van de (aanwezige) zichtlijnen door middel van ontwerp en beplanting





Schetsontwerp

Bomen



Schetsontwerp

Struwelen en landschap



DE
BONTE
BERM

brengt kleur & natuur dichtbij



Schetsontwerp

(De Bonte) Bermen



An aerial photograph of a landscape, possibly a park or urban area, with a green and yellow overlay. The overlay consists of a central yellow band and a surrounding green band. A red oval highlights a specific area within the green band, containing a road and several trees. The text "Huidige essen staan in kernzone" is overlaid on the image in white. The text "Uiteinde" is also visible near the red oval.

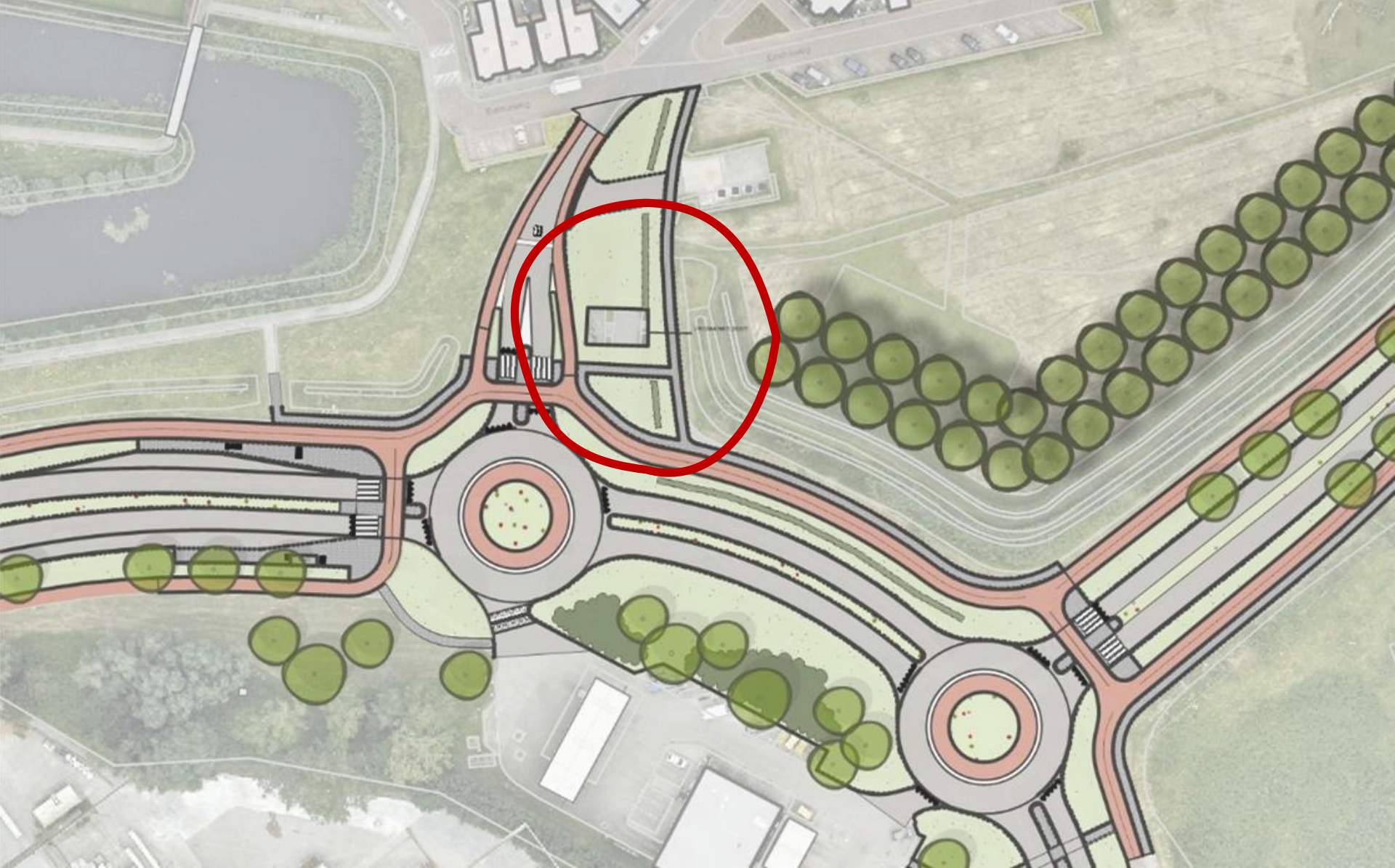
Huidige essen staan in kernzone

Uiteinde



Schetsonwerp

Bomen in waterkeringszone



Schetsontwerp

N.t.b. positionering (functie) poort/ kunstwerk



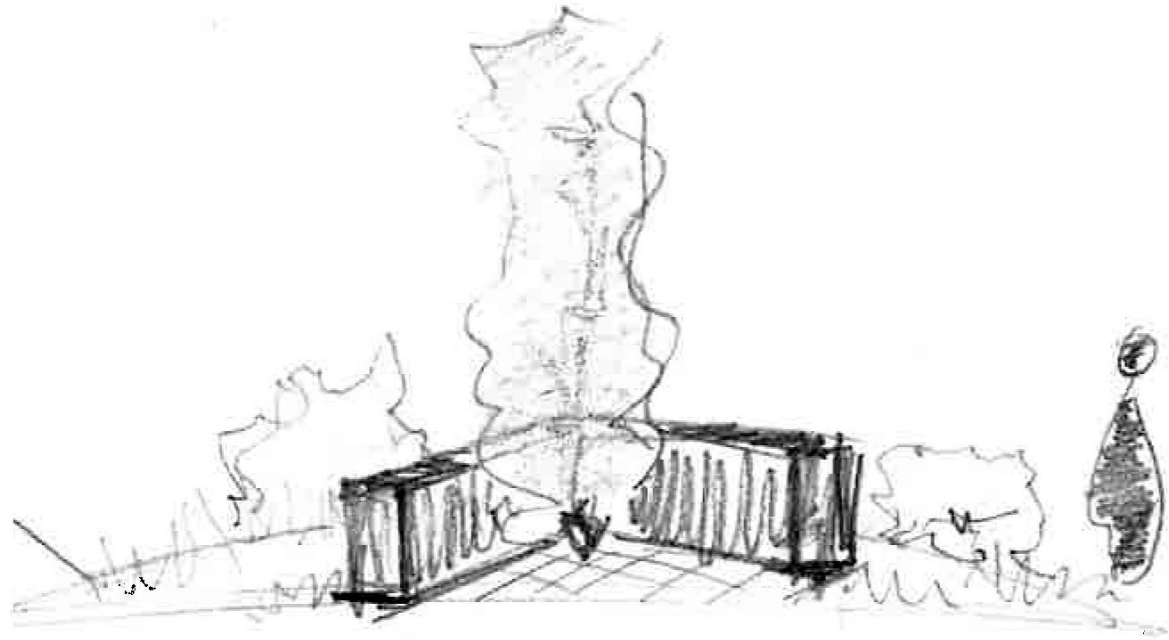
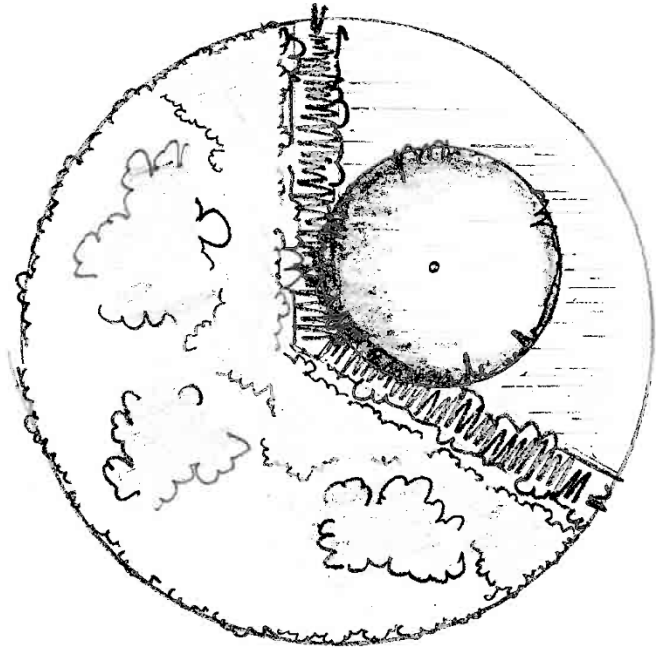
Schetsontwerp

Bestaande watergang kan worden behouden?



Schetsontwerp

Her-ontworpen looppad





Vaste planten als water

Markante boom (als toren)

Grassen als landschap

Haag als vestingmuur

Heesters als bebossing





Vervolg

Hoe verder?