



**ONTWIKKELPERSPECTIEF  
GGA BRABANTSE WAL**



# OPGAVEN



Stelsel- en natuurherstel van het Natura 2000-gebied;

Afronden NatuurNetwerk Brabant;

Optimaliseren van de waterhuishouding en het herstel van natuurlijke kwelstromen;

Verbeteren van de waterkwaliteit, -kwantiteit en het behalen van de KRW-doelen;

Perspectief voor nieuwe opgaven in de overgangszone zoals wonen, werken en recreëren;

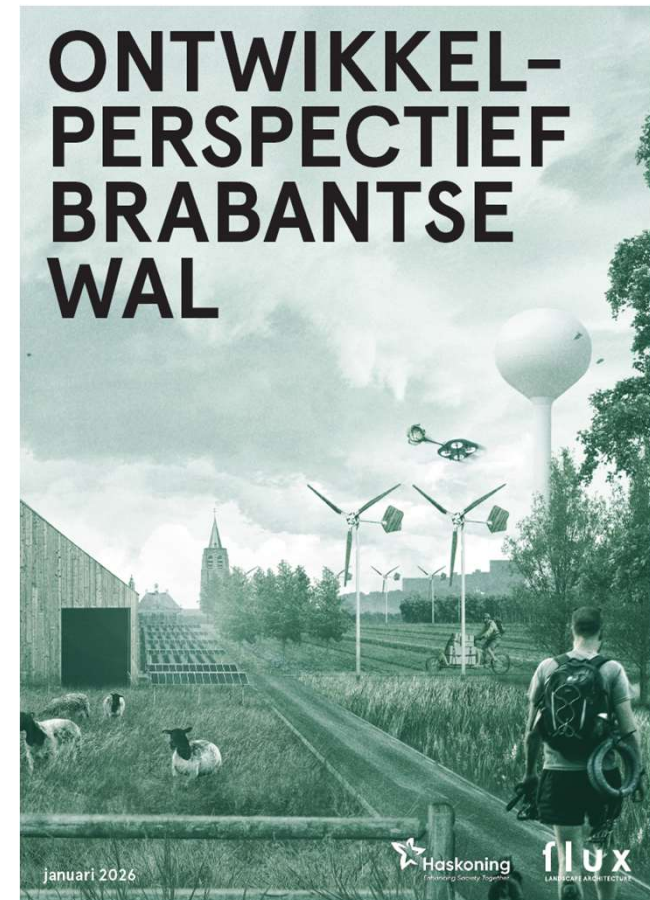
Perspectief voor de agrarische sector in de overgangsgebieden in combinatie met water en natuur.

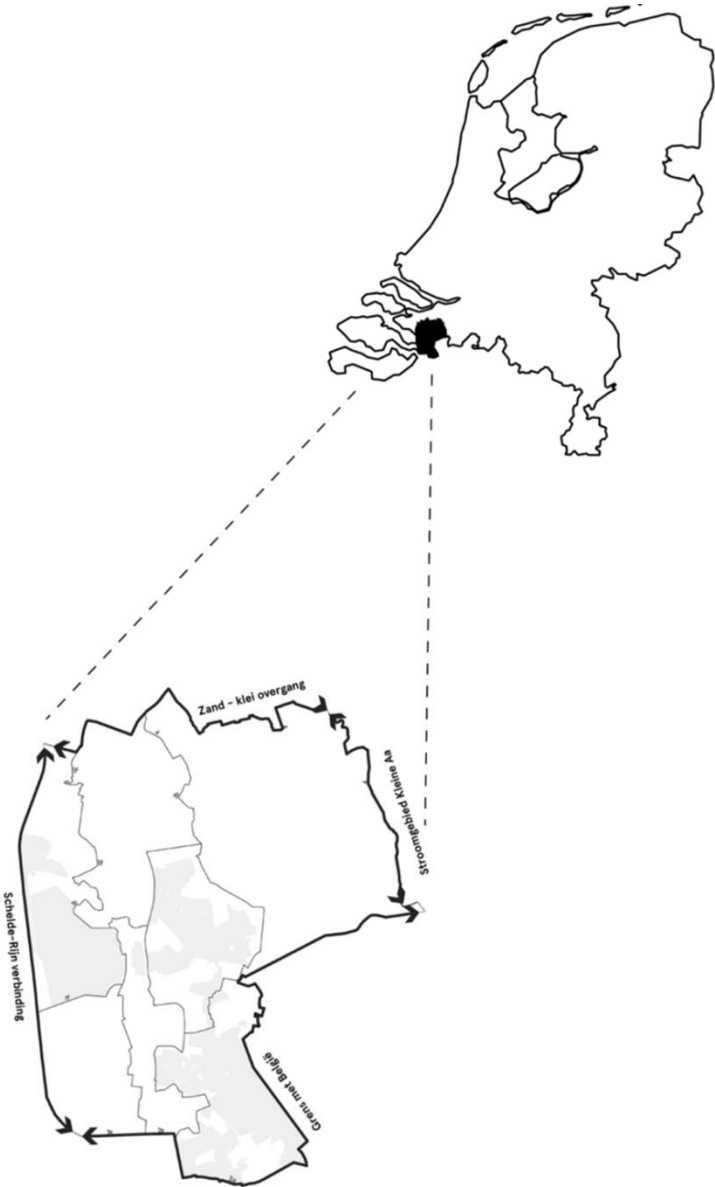
# PROCES



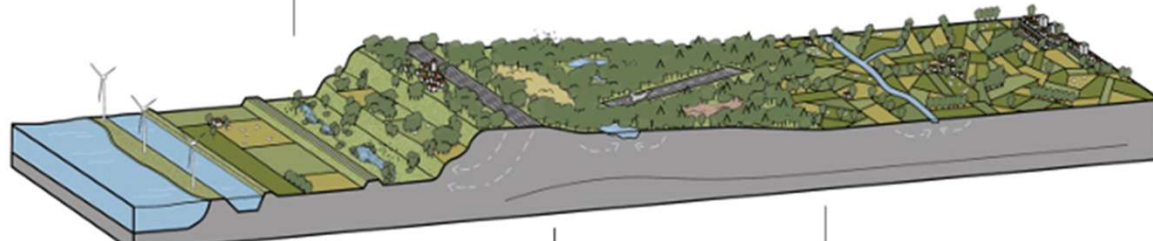
# TOTSTANDKOMING ONTWIKKELINGSPERSPECTIEF

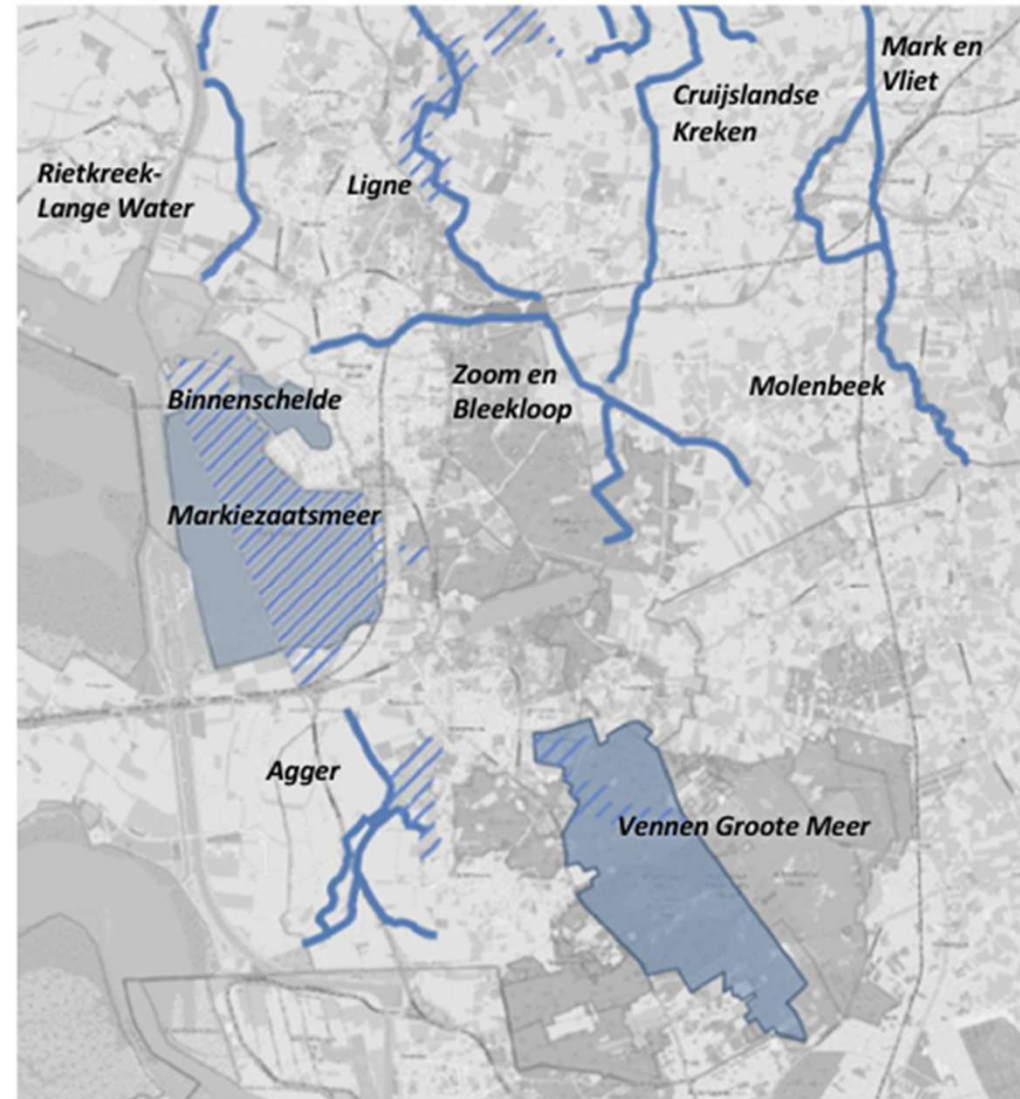
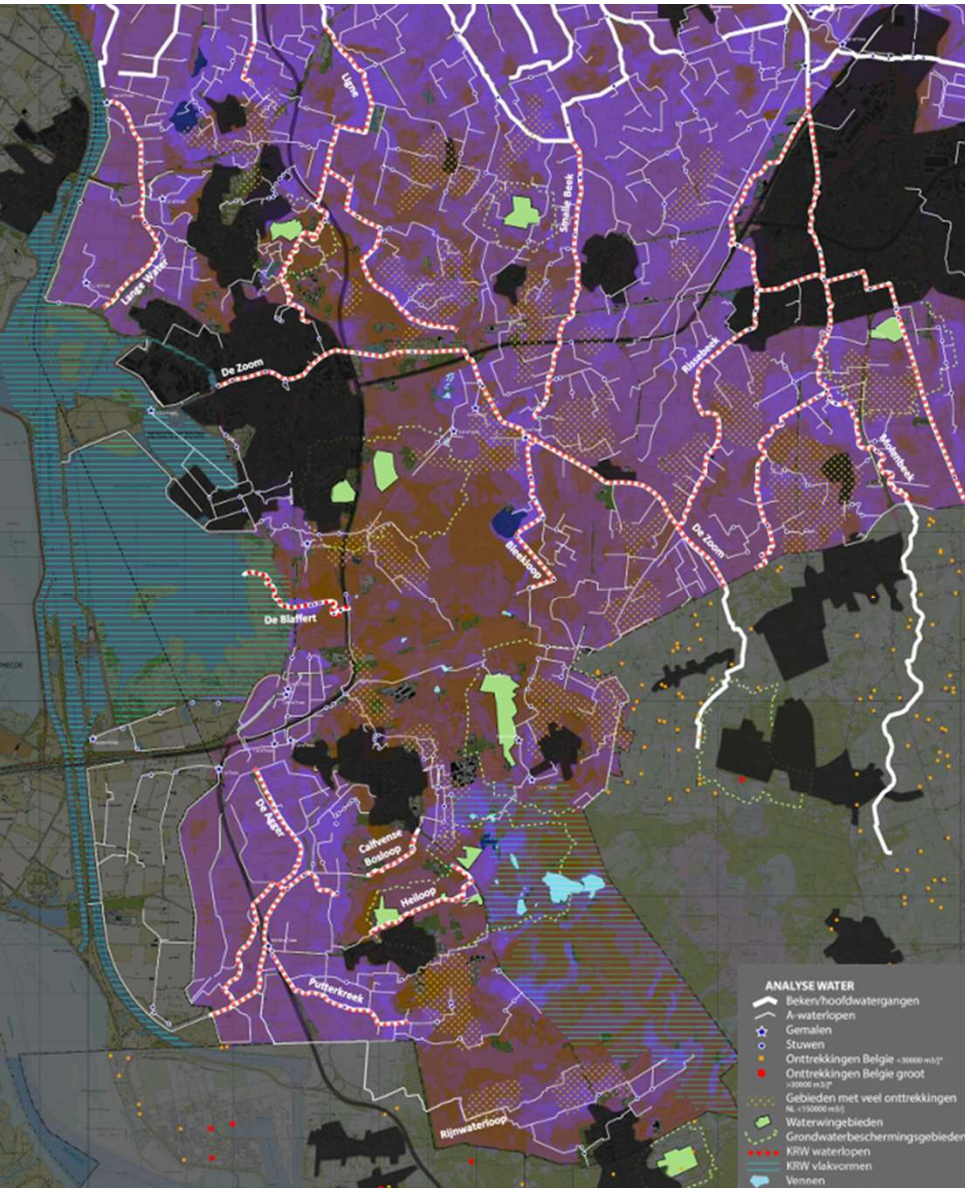
1. Analyse van gebied, opgaven en belangen betrokkenen (juni 2024)
2. Verkenning van het speelveld met 3 koersen (sep 2024)
3. Lessen geleerd uit de 3 koersen (jan 2024)
4. Eerste schets van het ontwikkelperspectief (mrt 2025)
5. Uitwerken eerste schets tot 1e concept (okt 2025)
6. Reacties van gebiedspartners opgehaald (nov 2025)
7. Eindversie voor besluitvorming (jan 2026)
8. Besluitvorming in Bestuurlijke overleg (mrt 2026)





| KLEI   | KLEI - ZAND  | HOOG ZAND  | LAAG ZAND  |
|--|--|--|--|
| <p>Zeekleipolders bestaande uit grootschalige open vruchtbare landbouwgebieden</p> <p>regelmatige verkaveling</p> <p>intensieve landbouw</p> <p>weinig beplanting</p> <p>weinig bebouwing</p> <p>infrastructuur (snel- en spoorwegen)</p> <p>windmolens</p> <p>kwel</p> <p>BPLG: polders</p> | <p>Oude zandontginning</p> <p>opvallende hoogteverschillen (steilrand)</p> <p>kwelnatuur</p> <p>onregelmatige verkaveling</p> <p>kleinschalige landbouw</p> <p>veel bebouwing</p> <p>landgoederen</p> <p>recreatieve functies</p> <p>infrastructuur (snel- en spoorwegen)</p> <p>Overgang kwel-infiltratie</p> <p>bedrijventerreinen</p> <p>BPLG: flanken (in mindere mate ruggen, polders en beekdalen)</p> | <p>Droge zandgronden (productie)bossen</p> <p>vennen</p> <p>heide</p> <p>stuifzanden</p> <p>landgoederen</p> <p>paraboolduinen</p> <p>landbouwenclaves</p> <p>infiltratie</p> <p>recreatieve functies</p> <p>defensie o.a. vliegveld</p> <p>stikstofgevoelige natuur</p> <p>drinkwaterwinningen</p> <p>BPLG: ruggen (in mindere mate flanken en beekdalen)</p> | <p>Divers agrarische landschap</p> <p>open essen</p> <p>open veenontginningen</p> <p>halfopen kampenlandschap</p> <p>halfopen beekdalen</p> <p>infrastructuur (snel- en spoorwegen)</p> <p>infiltratie</p> <p>veel variatie in landschap</p> <p>afwisseling grasland/bouwhand</p> <p>veehouderijen</p> <p>BPLG: ruggen, flanken en beekdalen</p> |





Kaart: KRW oppervlaktewaterlichamen rond de Brabantse Wal, met gearceerd de Natte Natuurparels



# Gezamenlijk proces





Een gradiëntrijk landschap gebaseerd op het natuurlijke grondwater- en bodemsysteem.



Een nieuw coulissenlandschap dat structuur biedt aan uiteenlopende vormen van landgebruik.



Binnen het nieuwe raamwerk ontstaat meer ruimte voor maatwerk, met meer individuele vrijheid maar ook verantwoordelijkheden om de doelen te halen.

# HOOFDPUNTEN ONTWIKKELPERSPECTIEF

- Water en bodem als sturende principes
- Een samenhangend, biodivers en klimaatrobuust landschap
- Herstel en versterking van ecosystemen en biodiversiteit

Herstel van de natuur

- Naar nieuwe vormen van landbouw
- Boeren en natuurbeheerders zorgen samen voor landschap en natuur

Perspectief landbouw

- Veerkrachtige natuur met minder schadelijke stoffen en verstoring
- Gezonde en aantrekkelijke leefomgeving
- Versterking cultuurhistorische identiteit

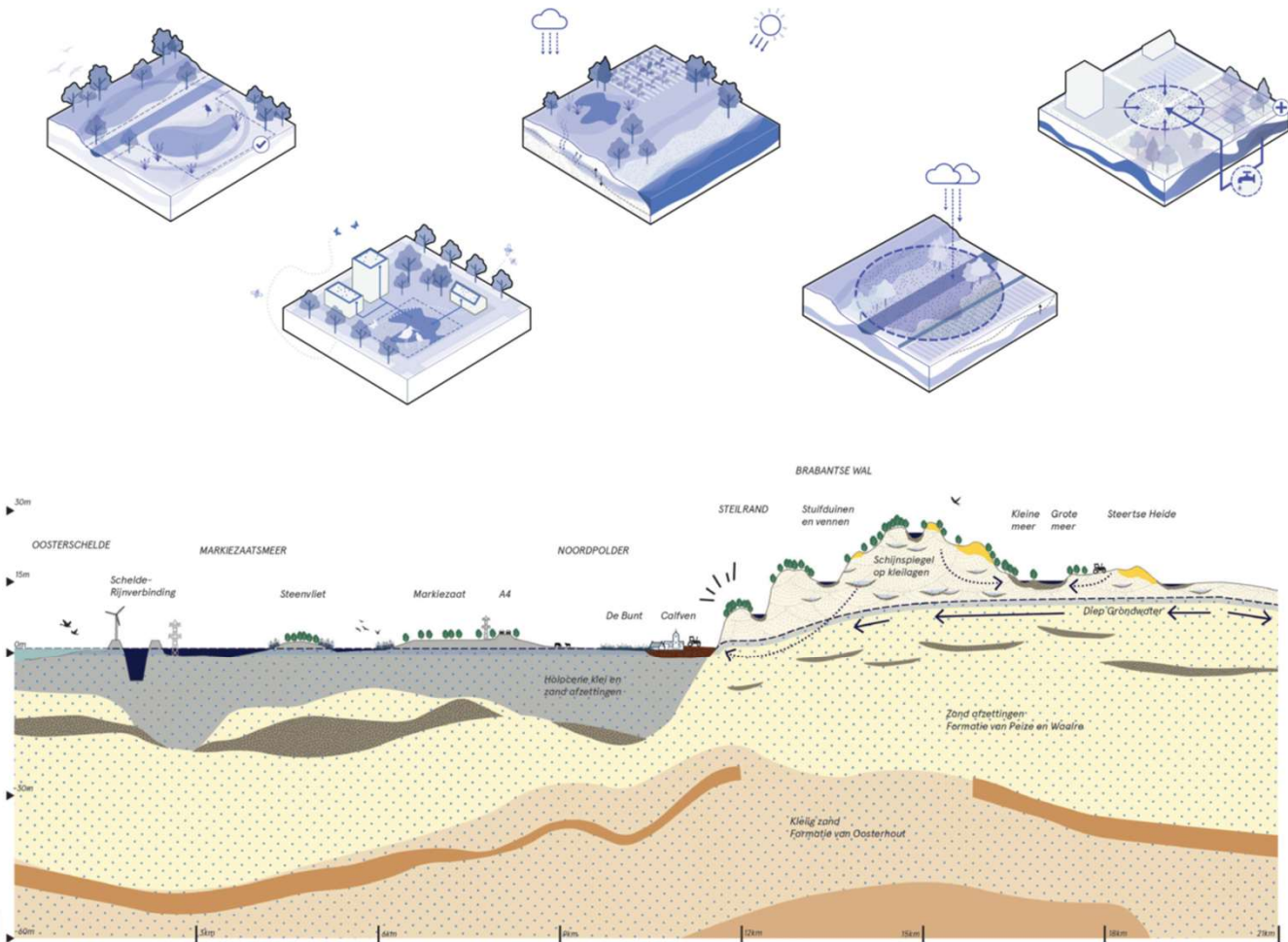
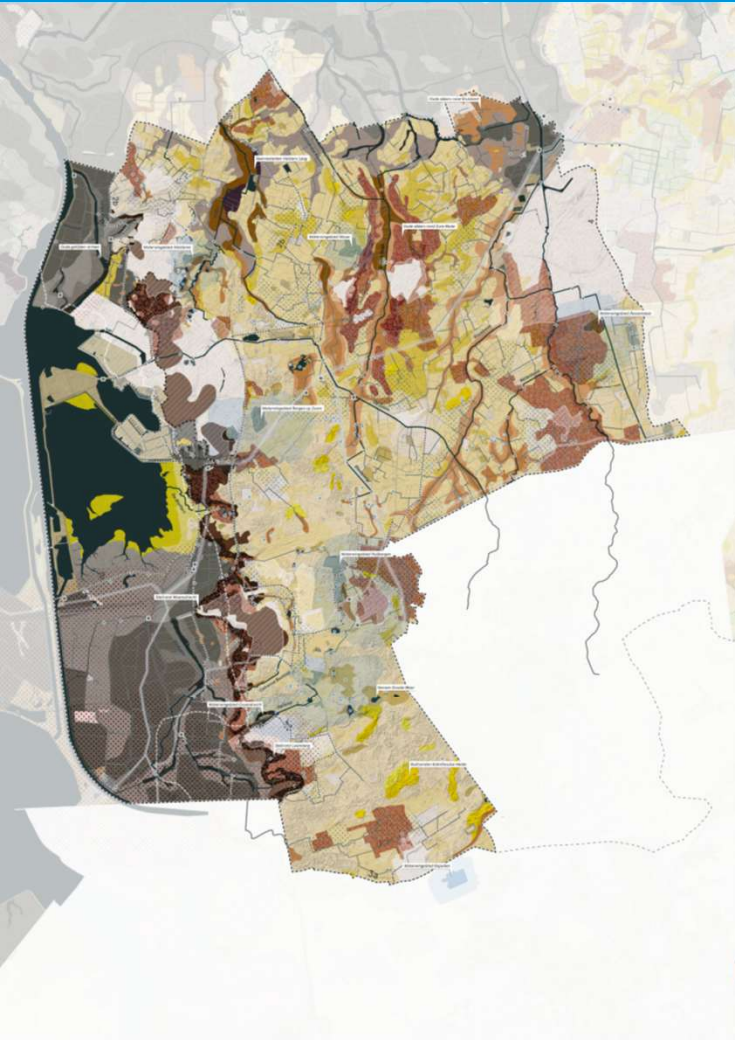
Kwaliteit leefomgeving

- Schaarse ruimte vraagt om slimme combinaties
- Defensie als partner in gebiedsontwikkeling

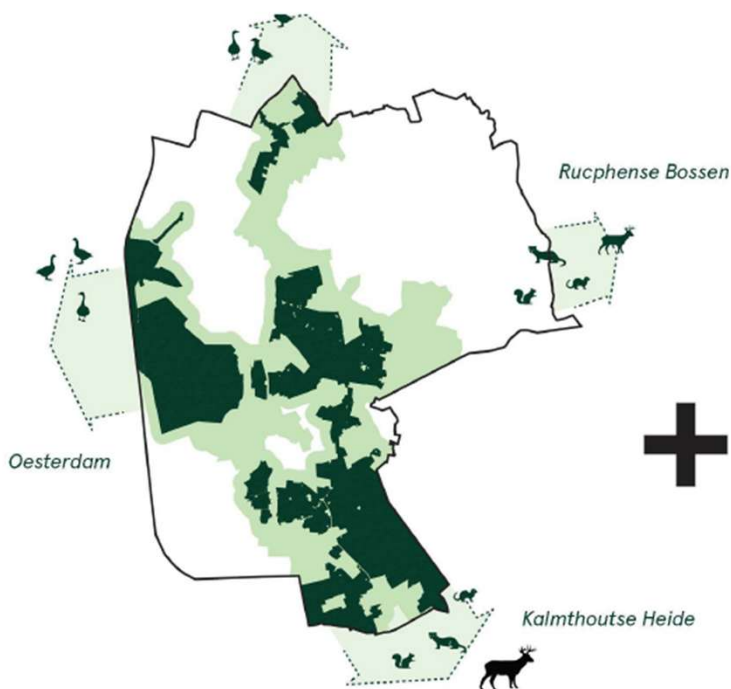
Andere benadering



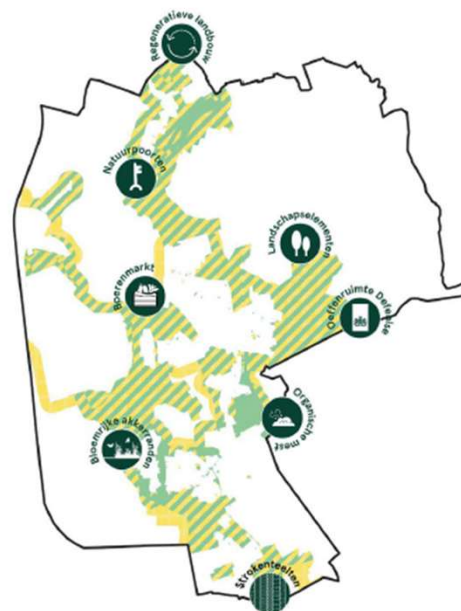
# WATER EN BODEM STUREND



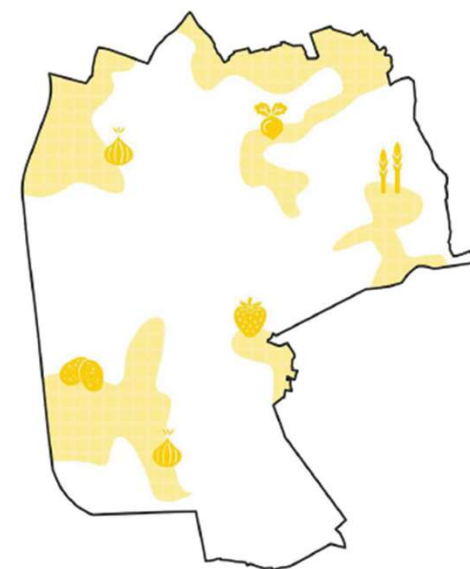
# NATUUR EN LANDBOUW ALS GOEDE BUREN



Verbinden natuurgebieden  
met ecologische gradiënten



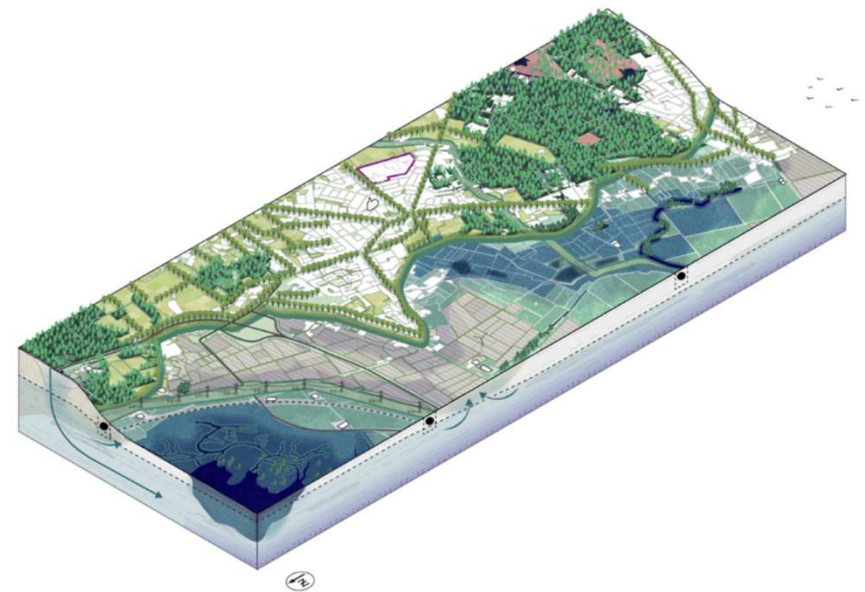
Vervlechten landbouw en  
natuur in overgangsgebieden



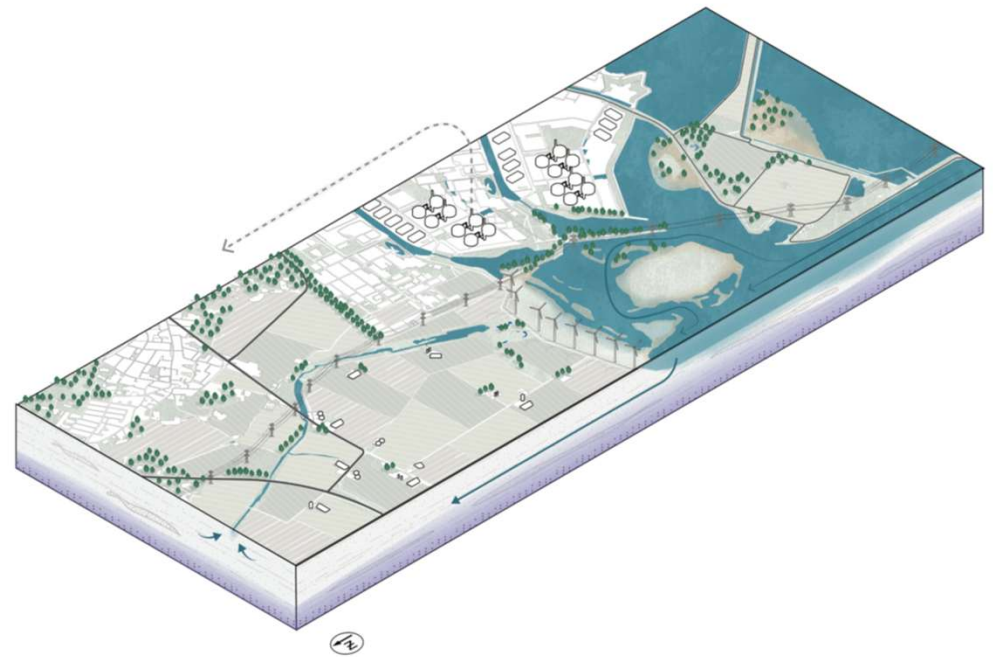
Bescherm en behoud vruchtbaarste  
gronden voor grondgebonden  
landbouw

# WAT IS HET ONTWIKKELPERSPECTIEF

- Het is geen blauwdruk - maar geeft richting naar een florerende toekomst
- Het stelt geen regels - maar geeft wel beoogde ontwikkelingen aan
- Het is geen integrale visie – maar richt zich primair op de groenblauwe opgaven
- Het geeft uitdrukking aan een zorgvuldige balans tussen doelbereik en draagvlak
- Het is een gezamenlijke basis voor verdere samenwerking richting uitvoering



- Gezamenlijk (lange termijn) toekomstbeeld
- Resultaat van gezamenlijk proces
- Geen instrument uit de Omgevingswet
- Wel gezamenlijke basis voor:
  - a. Uitvoering van projecten
  - b. Uitwerking in deelgebieden en/of deelplannen
  - c. Het opstellen of actualiseren van instrumenten onder de Omgevingswet



**VRAGEN?**