

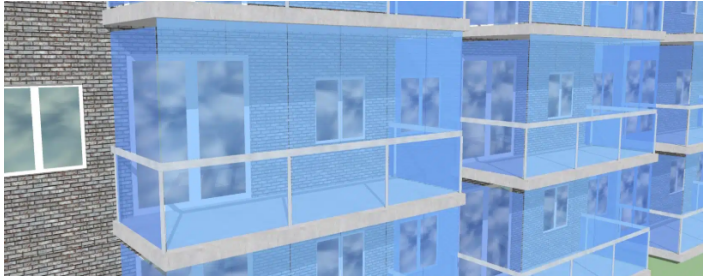
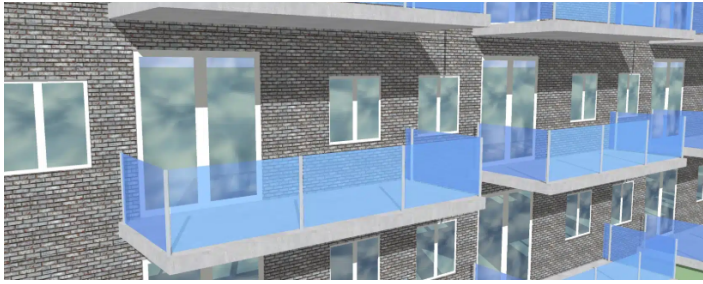
Bijlage 9 – Overzicht van belangrijke akoestische / bouwkundige maatregelen

Door het treffen van onderstaande, met name bouwkundige, maatregelen wordt voor het onderdeel geluid in de nieuw te bouwen woningen voldaan aan "een evenwichtige toedeling van functies" aan locaties (ETFAL).

Geluidluwe gevel: De 2 foto's hieronder geven een indruk van speciale gevelschermen die kunnen worden toegepast om de geluidbelasting in bijvoorbeeld de slaapkamer van de nieuwe appartementen te reduceren, zonder de gevel volledig af te sluiten. Hierdoor is spuien (luchten) nog steeds mogelijk. Bij een aantal appartementen zal een dergelijke oplossing toegepast worden om daarmee te voorzien in een "geluidluwe gevel". Dit wordt vastgelegd in de regels van het omgevingsplan.



Buitenruimten: De buitenruimten (balkon, tuin) van de nieuwe woningen liggen bij voorkeur aan de geluidluwe zijde. In een aantal gevallen wordt in voorliggend plan hiervan afgeweken en liggen de buitenruimten aan de geluidbelaste zijde (bijvoorbeeld aan de straatzijde bij het appartement aan de Blasiusstraat). Bij deze woningen worden speciale voorzieningen getroffen zoals afschermende loggia's, dichte balkons of gesloten borstwering (zie impressies hieronder voor voorbeelden). Hiermee wordt de geluidsbelasting bij / in de buitenruimte aanvaardbaar en wordt er op de aangrenzende gevel van de woning voldaan aan de standaardwaarde.



Niet-geluidgevoelige gevel: De twee zijgevels van het appartementengebouw worden als niet-geluidgevoelige gevel in het omgevingsplan vastgelegd (zie uitsnede verbeelding hieronder). Een niet-geluidgevoelige gevel is een gevel die na een belangenafweging in het omgevingsplan de aanduiding 'niet-geluidgevoelig' krijgt. In deze gevels bevinden zich geen te open delen (ramen / deuren) die direct grenzen aan geluidgevoelige ruimten. Onder de "oude" Wet geluidhinder werden dit "dove gevels" genoemd.



Voortuin: De appartementen op de begane grond aan de Blasiusstraat krijgen een voortuin van ca. 2.5 meter breed. Deze zal middels een erfafscheiding van de straatzijde worden afgescheiden. Hiermee wordt voorkomen dat passanten direct langs de ramen van appartementen kunnen lopen en wordt privacy gecreerd. Zie impressie hieronder.

