

Veerkrachtig productielandschap

WAT ZIJN DE KWALITEITEN?



Bollenteelt als zegen en vloek



Sterke economische verweving tussen toerisme, handel en kennis

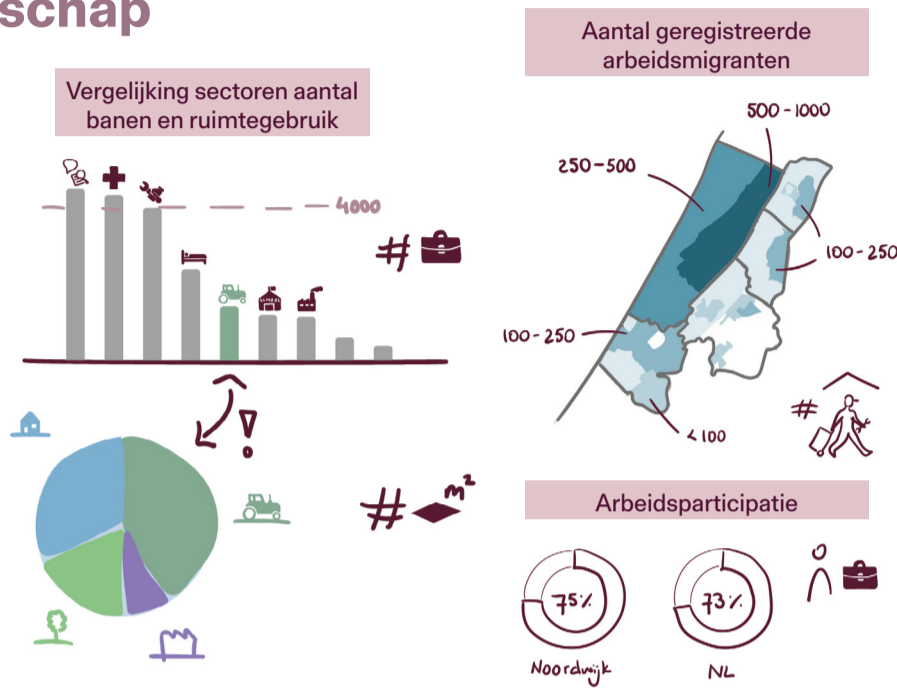


Strategische ligging in de Randstad

WAT ZIJN DE FEITEN?

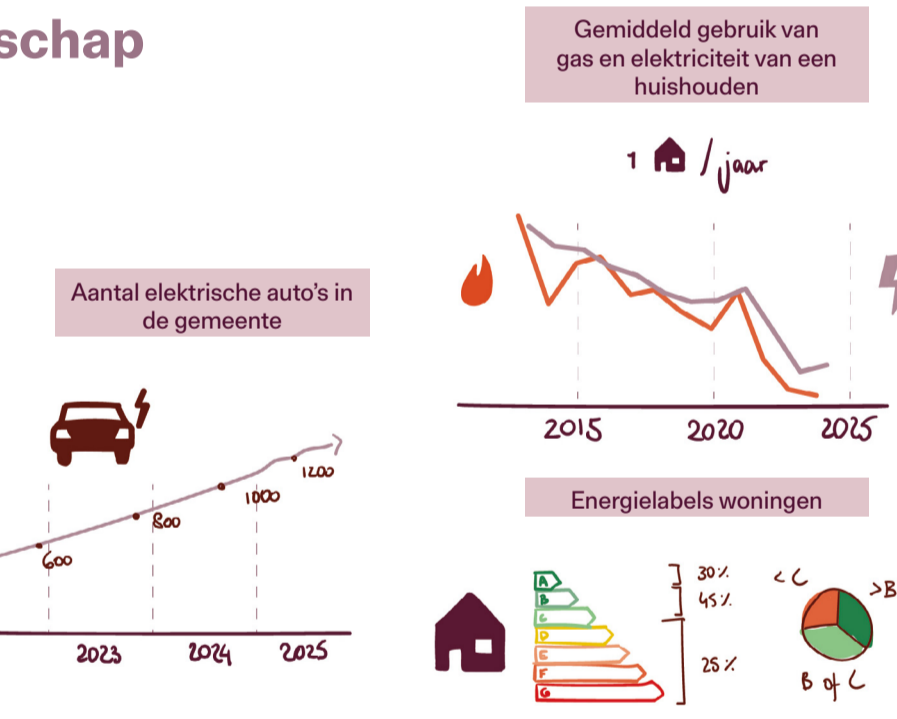
Economisch productielandschap

- De **bollenteelt** is een identiteitsdrager van de gemeente en draagt bij aan de openheid van het landschap en de recreatieve beleving. Door globale trends in de bollenteelt wordt deze regio steeds minder geschikt voor massaproductie. De culturele waarde biedt wel kansen voor kleinschaligheid en recreatie.
- De sterke **economische verweving** met toerisme, handel en kennis, zoals indirecte werkgelegenheid, kan meer worden benut.
- De gemeente heeft een hoog mediaan inkomen vergeleken met landelijk gemiddelde.
- Zorg** speelt een belangrijke rol qua aantal banen en voor de heilzame badplaats status. Het biedt een kans voor een nieuwe economisch focus, lokale werkgelegenheid en om veerkrachtig te zijn in relatie tot vergrijzing.
- Goed **bereikbare werkgelegenheid** voor jeugd en **beroepsonderwijs** zijn verdere onderbenutte kansen.



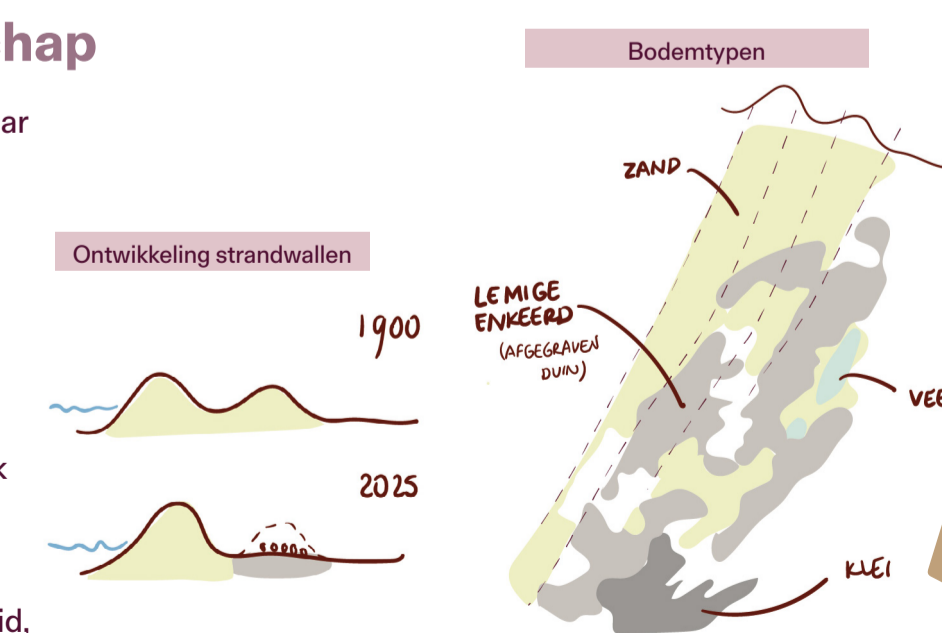
Energetisch productielandschap

- Het gebruik van gas en elektriciteit per huishouden neemt af door **verduurzaming**. Er is geïnvesteerd in verduurzaming van woningen, maar er ligt nog een opgave waar verduurzaming minder voor de hand ligt.
- Er is nu nog weinig lokale energieproductie. Er is een hoge potentie voor **geothermie** en **zon op dak**. Ook zijn er regionale kansen zoals aansluiting op **warmtenetten**.
- Ondanks verduurzaming is steeds meer stroom nodig voor nieuwe woningen en elektrische auto's. Oplossingen moeten worden gevonden voor **netcapaciteit** zoals samenwerking met de regio.



Ondergrond van het landschap

- Het **bodemprofiel** is gelaagd vanuit de kust naar binnen, met vruchtbare zand- en kleigronden. Dit leidt ook tot een aantrekkelijke overgang van duin naar polder. In de duinen liggen ook **beschermde** watervoorraden.
- Echter neemt de capaciteit van het landschap voor **sponswerking** steeds af. Dit komt deels door de toenemende impact van **klimaatverandering**, maar fragmentatie en **verharding** van de ondergrond dragen hier ook aan bij.
- De trend in gebruik van gewasbeschermingsmiddelen is dalend, echter blijft er een opgave voor **verduurzaming** van bodemvruchtbaarheid, waterkwaliteit, verdroging, verzilting en biodiversiteit.



Economisch Productielandschap

- Bollenvelden
- Bedrijventerreinen en congreslocaties
- Kassen
- Nieuwbouwocties
- Knelpunt ontsluitingswegen tijdens piekseizoenen
- Toekomstige elektriciteitsvraag logistiek

Energetisch Productielandschap

- Buurtens kansrijk voor MT-warmnet
- Regionale hoofddistributieleiding warmte
- Mogelijk zoekgebied geothermiebron
- Mogelijk zoekgebied WarmteOnderStation (WOS)
- Panden kansrijk voor all-electric
- Elektriciteitsnetwerk en middenspanningsstations
- Zoekgebieden zon op land (RES)

Landschap, Bodem en Ondergrond

- Natura2000-gebied met 500-1000 meter buffer
- Hoge recreatieve waarde
- Kleurrijke bollenvelden en vruchtbare grond
- Gewasderving
- Zeespiegelstijging
- Verziltig
- Afnemende zoet- en drinkwaterbeschikbaarheid
- Verontreiniging van water door agrarische stoffen
- Afnemende bodemvruchtbaarheid en verdichting
- Verdroging
- Verlies van biodiversiteit en ecologische samenhang
- Versnippering door verstedelijking en infrastructuur

Ja, die bollenteelt staan de toeristen voor in de rij, ik weet het... Ik kom er eigenlijk nooit en ken niemand die daar werkt.

Volgend jaar ga ik studeren. Ik denk in Leiden, of misschien Amsterdam. Daarna wil ik graag terugkeren maar ik weet niet of ik een eigen woning kan betalen hier.

Yasmine (17)

Heilzaam recreatielandschap

WAT ZIJN DE KWALITEITEN?



Veel ruimte voor actieve recreatie



Groot in congresmarkt

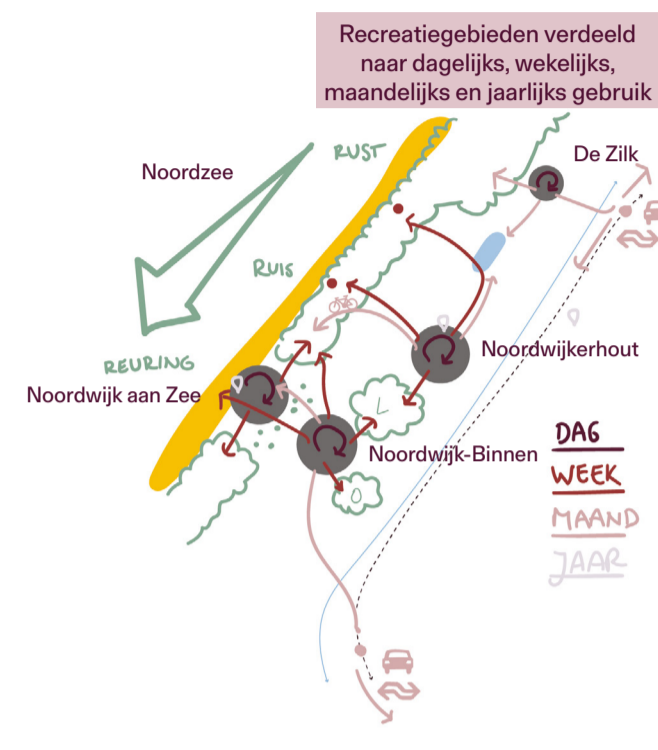


Veel kleinschalige verblijfsplekken dichtbij natuur

WAT ZIJN DE FEITEN?

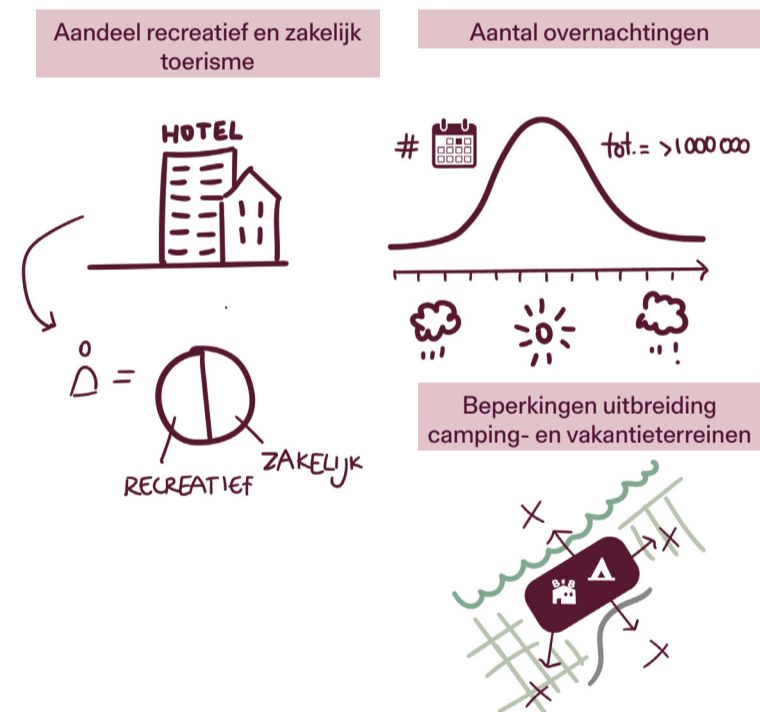
Recreatie bewoners

- De strand, het zee, de natuur en de duinen zijn **kernkwaliteiten** van gemeente Noordwijk. Ook het groen tussen de kernen, zoals Leeuwenhorst, wordt als belangrijk ervaren door bewoners.
- Nadruk in aantallen en frequentie ligt in het zuidelijke deel, waar **druk** van toerisme wordt ervaren, zowel in de kern als in de natuur. Dit maakt het noordelijke deel in tegendeel relatief **rustig**, wat als kwaliteit wordt gezien.
- Dagelijkse recreatie gaat vooral om **wijkgroen**. Daarin scoort Noordwijk relatief slecht als gemeente. Ook zijn de voorzieningen voor bewoners onder druk. Met de focus op dagjesmensen is recreatie voor jongeren in de gemeente aan het uitsterven.
- De meeste recreatie gebeurt rondom Noordwijk aan Zee en het strand; de bereikbaarheid daarvan met elk vervoersmiddel staat onder druk, met onveilige verkeerssituaties op drukke stranddagen. Een realistische parkeeraanpak is nodig.
- Een aandachtspunt is de milieudruk en blauwalg in het Oosterduinse Meer.



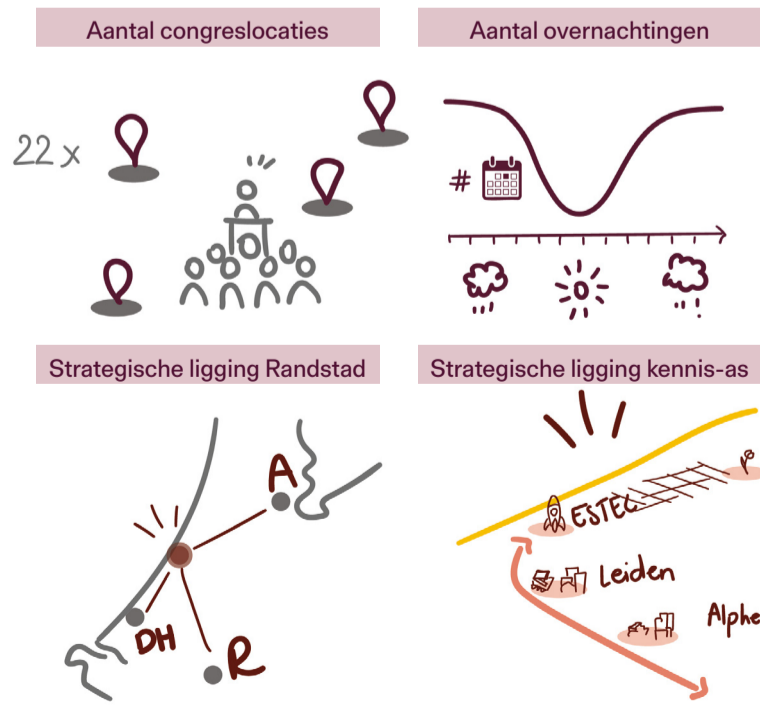
Recreatief toerisme

- Noordwijk ligt gunstig in de Randstad. Dominante **bezoekerstypen** zijn de 'stijlzoeker' en de 'plezierzoeker'. Verder bieden de 'inzichtzoeker' en 'verbindingszoeker' nog kansen.
- Er liggen kansen in de verbetering en uitbreiding van **recreatieve netwerken** zoals doortrusroutes, het autoluw maken van het boulevard, verbinding van wandelroutes met de Trekvaart, maar ook meer routes voor ruiters en MTB.
- Er is een grote **piek in de zomermaanden** in het aantal overnachtingen. Tegelijkertijd lopen campings tegen hun grenzen aan en hebben ze geen uitbreidingsvrijheid. De campingterreinen worden steeds dichter bebouwd met luxere huisjes. Er ligt een kans voor **verspreiding** in tijd zoals bezoekers ook tijdens de week of in de winter aan te trekken.



Zakelijk toerisme

- Noordwijk is een grote speler in de congresbranche, met 22 **congreslocaties**. De laatste jaren zijn er minder congressen door het verdwijnen van een aantal goede locaties. De branche is ook zeer marktafhankelijk.
- Er liggen kansen zoals beter benutten van de **strategische ligging** in de Randstad en combineren van de congres- en heilzame recreatie.
- In verblijfsrecreatie spelen ook in Noordwijk de volgende **trends en ontwikkelingen**: thematisering, hotel als beleving of onderdeel van een hub, gezinsvriendelijke accommodaties, opkomst glamping en campers, bleisure (business leisure), duurzaamheid en herstellen van ecosystemen.



Bewoners

- Grasland
- Bosgebied
- Landgoed
- Strandrecreatie (intensief/extensief)
- Hondenstrand, naaktstrand
- Speciale recreatie (golfbaan, zweefvliegclub)
- Zwemlocatie niet-strand
- Recreatieparel lokaal
- Museum, bioscoop
- Wandelroute
- Fietspad
- Parkeerlocatie (fiets, auto)
- Beachshuttle in zomerperiode (park + shuttle)
- Evenementenlocatie

Toerisme

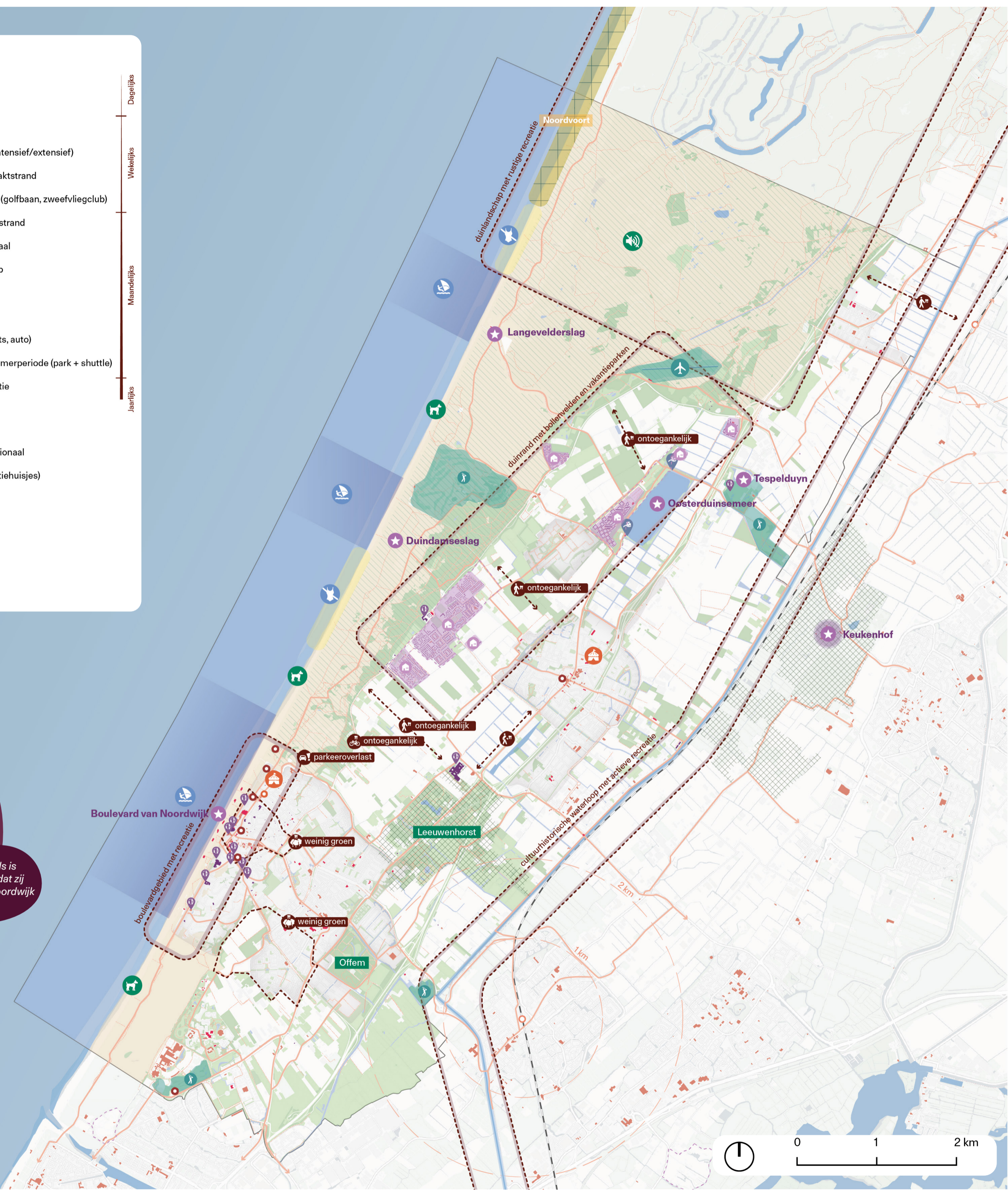
- Recreatieparel nationaal
- Logiespark (vakantiehuisjes)
- Hotel, pension
- Restaurant, cafe
- Winkel
- Congreslocatie



Op mijn elektrische fiets trek ik er graag in het weekend opuit. De weg naar de mooie plekken toe voelen onveilig. Jammer dat tegen de mooie duinen aan alleen maar vakantieparken te vinden zijn.

De helft van de gasten in hotels is zakelijk georiënteerd? Zonde dat zij nooit van de fijne dingen in Noordwijk genieten, dan!

Riek (71)



Bronnen: Visie Verbljfsrecreatie gemeente Noordwijk (2025), Kuuroordvisie Noordwijk, Gebiedsvisie Noordelijk Noordwijk, Strandnota, Herontwikkelingsopgave verbljfstoeirisme Noordwijk & Noordwijkerhout en meer.

Veilig en gezond woonlandschap

WAT ZIJN DE KWALITEITEN?



Van oudsher verbonden met de heilzame kracht van de zee



Hoge sportparticipatie onder kinderen

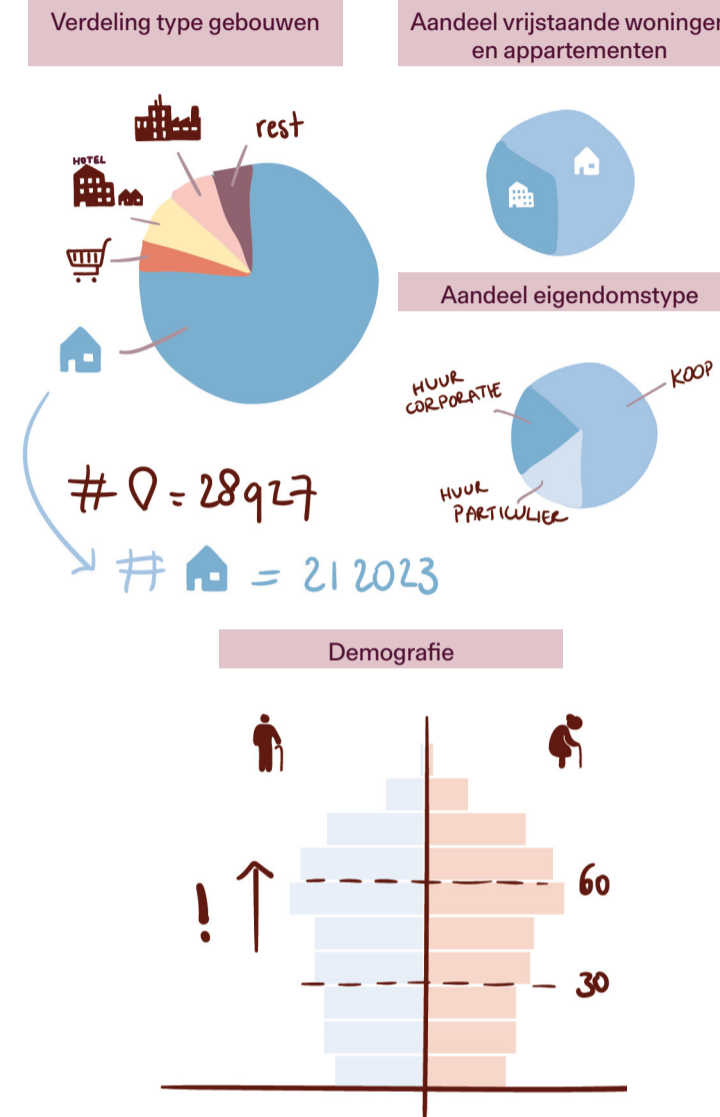


Bovengemiddelde brede welvaart ten opzichte van Nederland

WAT ZIJN DE FEITEN?

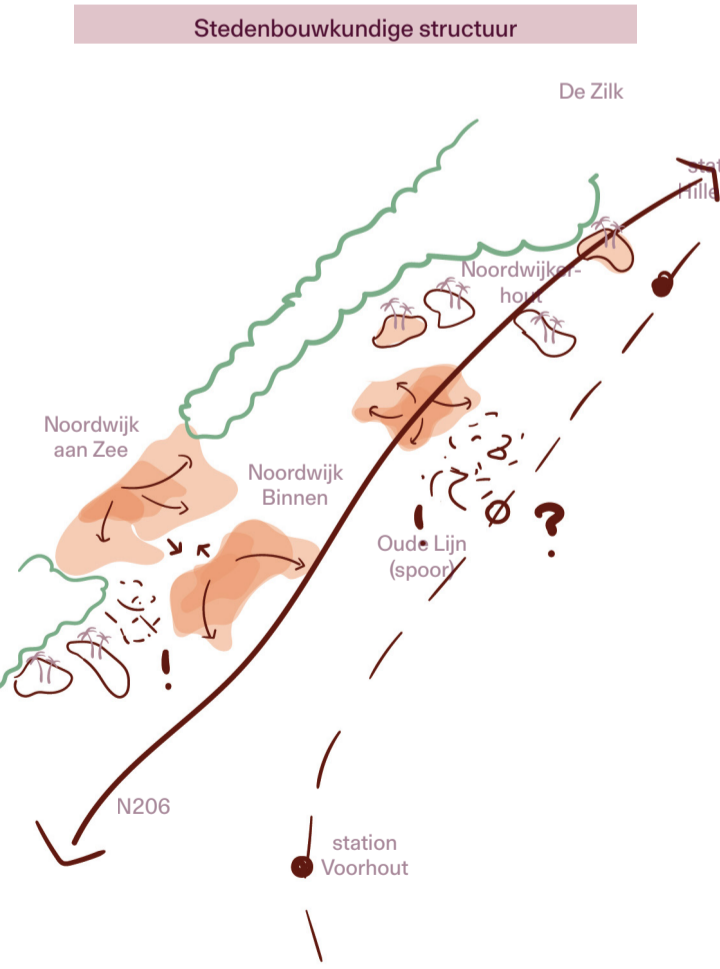
Gezonde leefomgeving

- Wonen in een mooie, rustige omgeving (o.a. natuur en zee) is de **kernkwaliteit** van gemeente Noordwijk. De woningbouwopgave integreren met deze 'rust' is een uitdaging. Behoud van open landschap is belangrijk.
- Er is een aanzienlijke hoeveelheid **sportterreinen** en **verenigingleven** in de wijken, maar weinig mogelijkheden voor bewegen in de openbare ruimte.
- Toch zijn **klimaat-effecten** zoals hittestress en wateroverlast aannemelijke risico's. Dit komt doordat de bebouwing omgeving erg verstedend is. Groene doradering biedt een kans om dit tegen te gaan.
- Om de kernen heen is een duidelijke scheiding van open versus ontoegankelijke recreatielandschappen. Verstedelijking en uitbreiding van bedrijven is een extra risico voor Noordwijk, aangezien het allure van de bollenstreek hier hard door geraakt wordt.
- Wijken met gevarieerde en talrijke **voorzieningen** zijn voornamelijk de historische en naoorlogse (jaren '50-'60). Het voorzieningenniveau in de recente wijken (met een jongere bevolking) blijft achter.
- **Vergrijzing** is - net als in heel NL - ook in Noordwijk een thema: er is een flink aantal wijken met een oudere bevolking (vooral in Noordwijk/Zee). Meestal bevinden er zich veel voorzieningen in deze wijken. Let ook op de klimaatrisico's in deze wijken!
- Luchtkwaliteit is een aandachtspunt door aanlegroutes van Schiphol.



Stedelijk systeem

- De vier **kernen** van Noordwijk zijn nog altijd duidelijk herkenbaar, al dreigen Noordwijk aan Zee en Noordwijk-Binnen samen te smelten. Het centrum van Noordwijkerhout is kleinschalig, dorps en charmant. De Zijk heeft een sterk gemeenschapsgevoel, maar is te klein om alle nodige voorzieningen op loop- of fietsafstand te hebben.
- Qua **bereikbaarheid** ligt de kern Noordwijk aan het eindpunt van de stedelijke as Alphen-Leiden-Katwijk. Een mogelijke stationslocatie in de gemeente, bij Noordwijkerhout, zou grote gevolgen hebben voor het stedelijk systeem.
- Mede door het gesloten karakter van het landschap en de historische ontwikkelingen (gesloten instellingen, nieuwe infra zoals de N206, autonome geschiedenis) zijn er veel ruimtelijke barrières.
- Om dezelfde redenen zijn er "eilanden" ontstaan in het landschap: ESTEC, De Zijk etc. De gemeente kent ook een unieke typologie: de grootschalige institutionele complexen in transformatie, zoals Sancta Maria.
- Een kans voor een gebalanceerde **woningvoorraad** en voor behoud van open landschap is om meer appartementen te bouwen en - gepast bij de omgeving - hoger te bouwen binnen de kernen. Ook is de combinatie van wonen met groen en recreatie een kans.
- Uitdagingen voor de woningmarkt zijn **doorstroming** van ouderen en voldoende aanbod voor **jongeren**.



Elke week sport ik drie keer! Ik vind voetbal en tennis superleuk. Maar ik mag er niet zelf heen fietsen. Mijn ouders vinden dat niet fijn, tussen alle auto's...

Om te spelen moet ik naar de wijk van mijn vriendjes. Daar zijn wel heel veel plekken, in onze wijk helemaal niks.

Sem (7)

Gezonde leefomgeving

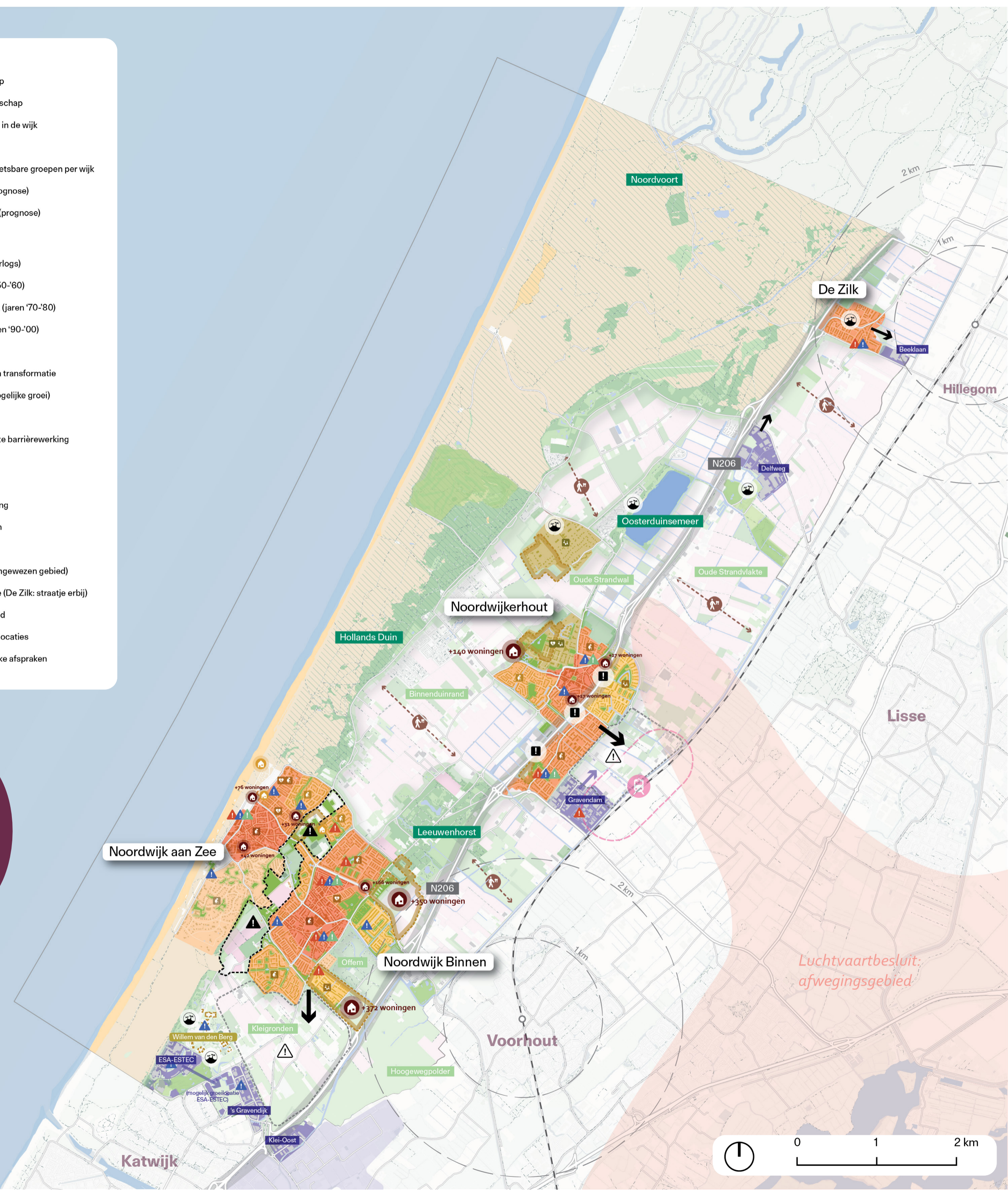
- Open recreatielandschap
- Gesloten (recreatie)landschap
- Sportveld of open groen in de wijk
- Weinig groen in de wijk

Significante omvang kwetsbare groepen per wijk

- Toename hittestress (prognose)
- Toename wateroverlast (prognose)

Stedelijk systeem

- Historische wijk (vooroorlogs)
- Naoorlogse wijk (jaren '50-'60)
- Woonerf/bloemkoolwijk (jaren '70-'80)
- Recente uitbreiding (jaren '90-'00)
- Villawijk
- Institutioneel complex in transformatie
- Bedrijventerrein (pijl: mogelijke groei)
- Autoweg
- Autoweg met significante barrièrewerking
- Treinspoor
- Zoekgebied treinstation
- Dreiging tot verrommeling
- Dreiging tot dichtslibben
- Geïsoleerde ligging
- Woningbouwlocatie (aangewezen gebied)
- Zoekgebied uitleglocatie (De Zijk: straatje erbij)
- Woningbouw: hard beleid
- Woningbouw: kansrijke locaties
- Woningbouw: bestuurlijke afspraken



Bronnen: Noordwijk in cijfers, CBS, Kadaster BAG, Beleidsplan Klimaatadaptatie Gemeente Noordwijk 2025 (i.s.m. Arcadis), UVOR 2012, Mobiliteitsagenda