

Werknummer

0278

Fase

*Landschappelijk inpassingsplan
Schetsontwerp*

Datum

16-10-25
31-10-25

Locatie:

Blokzijl



Adres

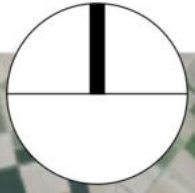


Contact



Project: Erf en functie aanpassing Vollenhoofsedijk 3

LUCHTFOTO



412

LUCHTFOTO



AFBEELDINGEN



LUCHTFOTO



01 TOEGANSWEG/BOERDERIJ VOLLENHOOFSEDIJK 3

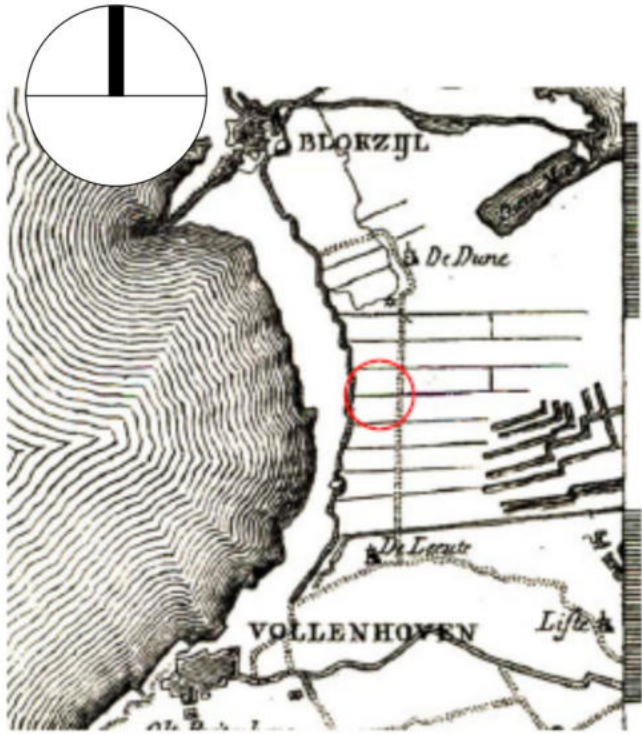


02 KOLK 1825



03 UITZICHT NATIONAAL PARK WEERRIBBEN-WIEDEN

HISTORIE TOPOGRAFISCH



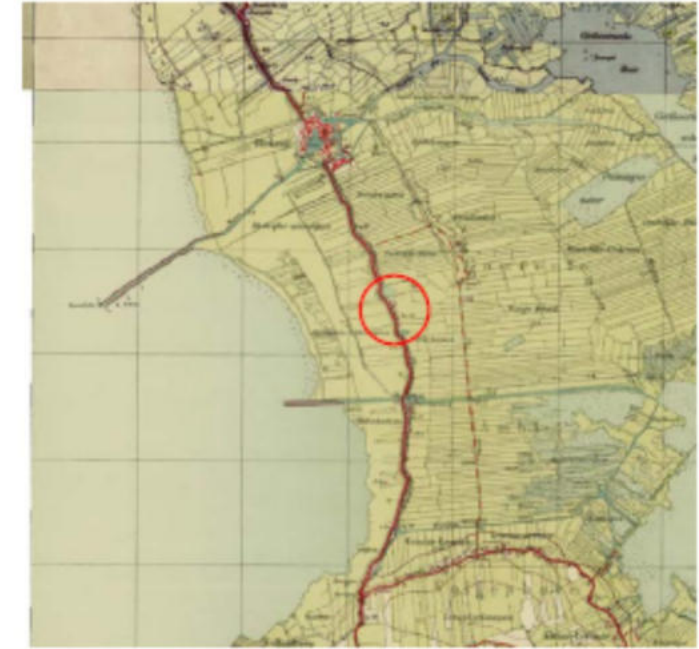
1815
1776 Ontstaan van Zuiderlijke kolk



1850
1825 Ontstaan van Noordelijke kolk



1900



1940



1960
1942 Aanleg Noordoostpolder



1980



2000

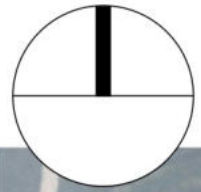


2020

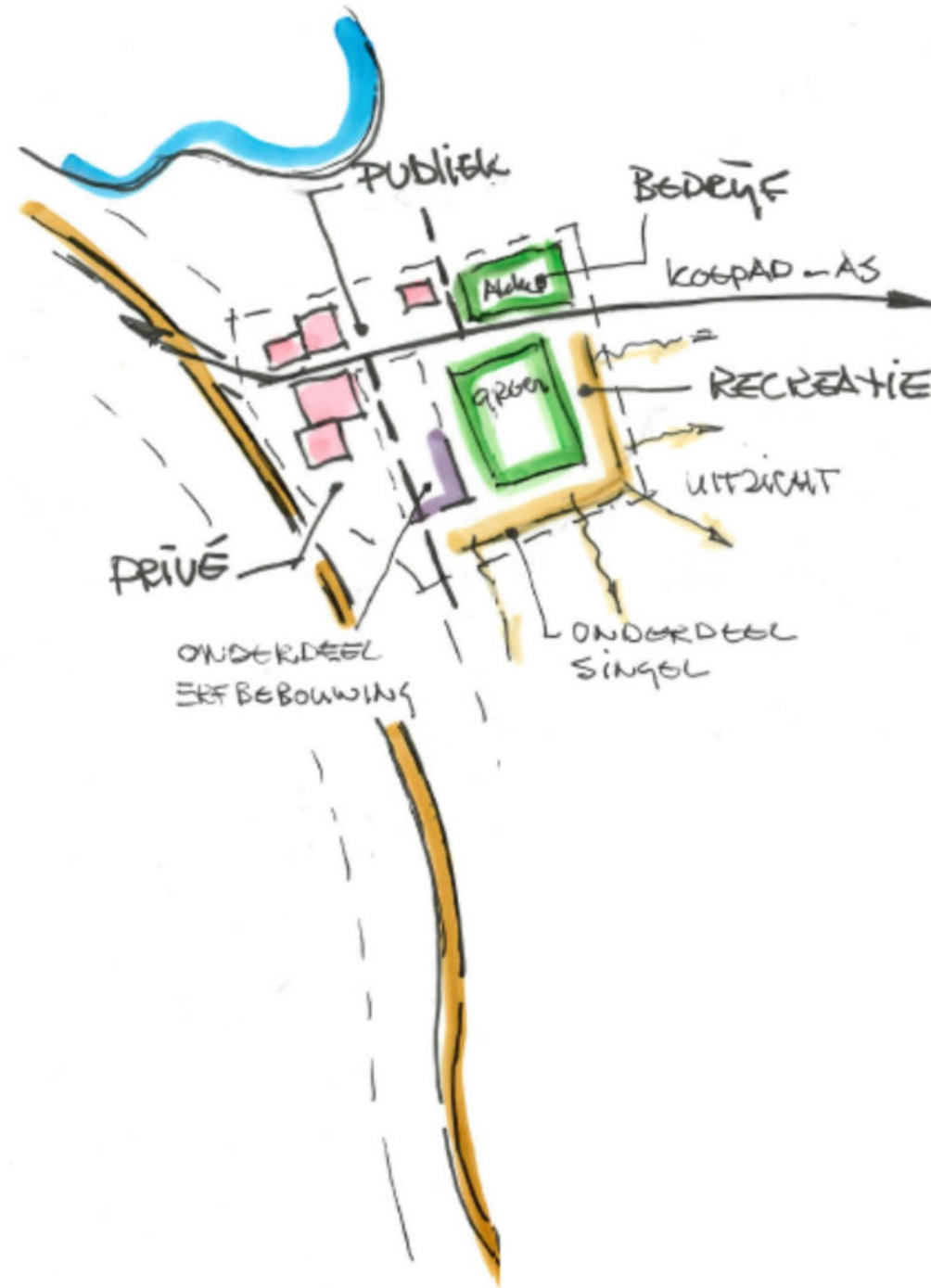
PERCEEL



ARCHITECTONISCHE VISIE UITGANGSPUNTEN



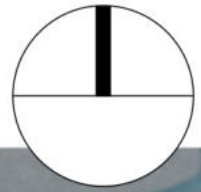
Bestaande situatie



Uitgangspunten

Het perceel zal voor verschillende doelgroepen gebruikt gaan worden: boerderij (wonen), gewassen (bedrijf), dagbesteding (publiek) en vakantiewoningen (recreatie). Elke functie heeft een eigen deelgebied binnen het perceel. In het midden van het erf komen deze functies samen in een groene kern.

ERFBEBOUWINGSTYPEN



Recreatiewoning(en)
op erf ter plaatse van
bestaande schuur/
boerderij

single-woningen in
begroeiing erftrand

Nieuwe afrit

— I



Bestaande schuren zijn
onderdeel van de
zorgfunctie, en houden
van dieren

plek voor bedrijfsmatige
doeleinden, opslag voor
gewassen en machines

huidige koepad
behouden, dit wordt
een hoofdas tussen de
verschillende functies

Inrichtingsplan

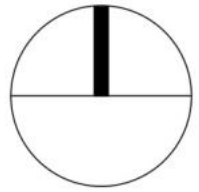
Tweede inrit voor een
scheiding tussen de
verschillende functies

Recreatieeenheden

fruitbomen
pluktuin
activiteitsveld

singel versterken
met inheemse
struiken en bomen

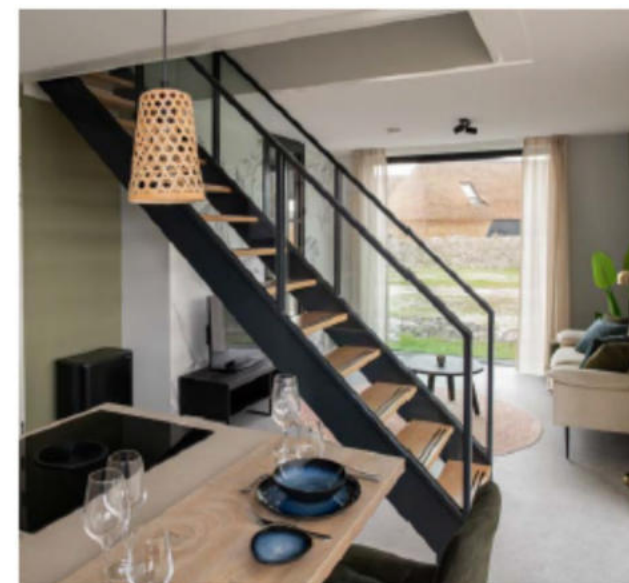
ERFBEBOUWING SCHUURWONING



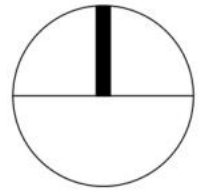
SCHUURWONING

De bouwmassa en uitstraling sluiten aan bij de bestaande bebouwing op het terrein. Dit kan zowel op traditionele als hedendaagse wijze worden gerealiseerd. De woningen worden uitgevoerd in twee bouwlagen, één laag met kap. De dakhelling bedraagt minimaal 25 graden en maximaal 70 graden. Voor de gevels wordt hout of steen toegepast, terwijl voor de dakafwerking staal of keramische pannen worden gebruikt. De materialen en kleuren van de verschillende recreatiewoningen worden zorgvuldig op elkaar afgestemd.

De bebouwing wordt geplaatst op de huidige locatie van de te slopen stal. Het voetpad en de parkeerplaatsen worden aangelegd met halfverharding, zoals split. Parkeren zal plaats vinden nabij de woning.



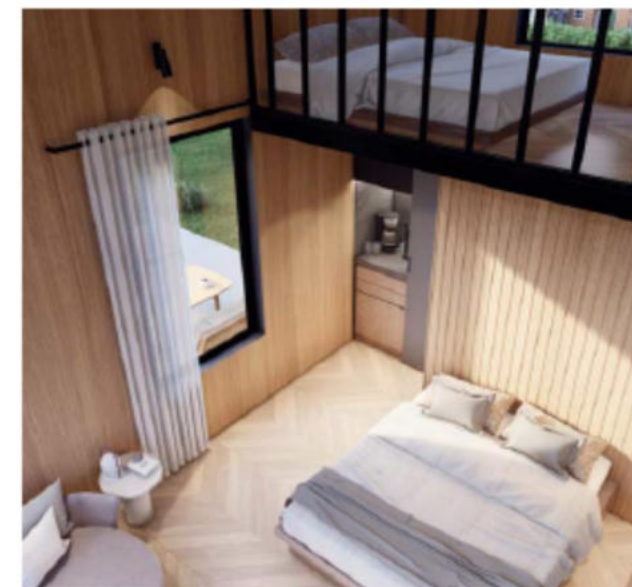
ERFBEBOUWING SINGELBEBOUWING



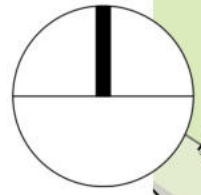
SINGLEWONING

De bouwmassa en uitstraling zullen opgaan in de omgeving, met een hedendaags karakter. Deze woningen kunnen een opvallende verschijningsvorm hebben, zoals een uitkijkpunt of een boshut, en dit kan op een moderne manier worden gerealiseerd. De woningen kunnen in twee typen worden uitgevoerd: als uitkijkpunt, los van het maaiveld, met twee lagen en een plat dak, of als een enkellaagse massa met een kap, gelegen tussen de bomen.

Er worden zoveel mogelijk natuurlijke materialen toegepast, waarbij hout de belangrijkste verschijningsvorm is. De materialen en kleuren van de verschillende recreatiewoningen worden zorgvuldig op elkaar afgestemd.



BESTAANDE SITUATIE



+ 4.20 m NAP

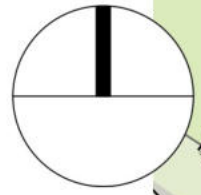
+ 1.50 m NAP

- 0.10 m NAP

B2.00K-14



NIEUWE SITUATIE



LIJST MET BOMEN EN STRUIKSOORTEN

Inheemse bomen

Wilg | *Salix alba*



Es | *Fraxinus excelsior*



Zwarte Els | *Alnus glutinosa*



Esdoorn | *Acer pseudoplatanus*



Ruwe Berk | *Betula pendula*



Zomer Eik | *Quercus robur*



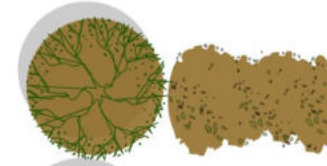
De bovengenoemde inheemse bomen zijn al sterk vertegenwoordigd op het erf. De verschillende soorten zorgen voor dichte singels aan de noordzijde die de erfgrans accentueert. De bomen kunnen aanzienlijke hoogtes bereiken, afhankelijk van de soort maar een singel is toch gauw 20-25 meter.

Voor de nieuwe situatie van de rest van het erf zijn de singelvormen niet in zo een dichte hoedanigheid gewenst. Wel is het van belang dat de inheemse soorten verspreid over het erf benadrukt worden.

In een singel is het goed mogelijk om de dichte hoge bladerdekens te versterken met lager groeiend inheems struikgewas.

Inheemse struiken

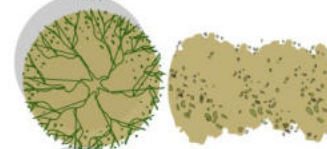
Hazelaar | *Corylus avellana*



Meidoorn | *Crataegus monogyna*



Hondroos | *Rosa canina*



Lijsterbes | *Sorbus aucuparia*



Vogelkers | *Prunus padum*



De toepassing van de inheemse struiken vormen een aanvulling op de reeds hogere erfbeplanting. De soorten behouden doorgaans een hoogte tussen de 2 en 5 meter, waardoor ze een gesloten landschap creëren dat over het erf herhaald kan worden. Deze natuurlijke buffer beperkt hiermee het zicht tussen paden en woningen en versterkt de privacy onderling de vakantiewoningen.

Daarnaast zorgen de verschillende vrucht dragende struiken voor een groei in biodiversiteit. De vruchten zijn een goede voedingsbron voor een tal van dieren, vogels en insecten.

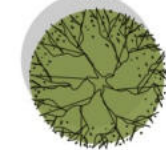
Door deze soorten herhalend in te zetten creert men een op eenvolgend geheel van groen met verschillende bloei en vruchtmomenten die de ecologie weer ten goede komt.

Inheemse vruchtbomen

Appel | *Malus domestica*



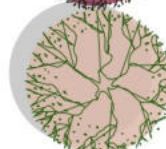
Peren | *Pyrus communis*



Pruimen | *Prunus Domestica*



Wilde kers | *Prunus avium*



Voor de aanplanting van vruchtbomen op het erf wordt er gekozen voor de bovengenoemde bomen. Door de appel, peren en pruimenboom te combineren ontstaat er wederom een verschil in bloei en vrucht momenten. Ook de biodiversiteit heeft hier baat bij.

Naast de klassieke fruitbomen komt de wilde kers ook voor op het erf. Deze boom komt minder voor als traditionele boomgaard boom, maar de vruchten zijn ook eetbaar en de bloei zorgt voor een visueel aantrekkelijk gezicht wanneer deze verspreid over het erf.

INHEEMS GROEN BOMEN

Wilg



Ruwe Berk



Zwarte Els



Esdoorn



Es



Zomereik



OVERIG GROEN STRUWEEL

Hazelaar



Lijsterbes



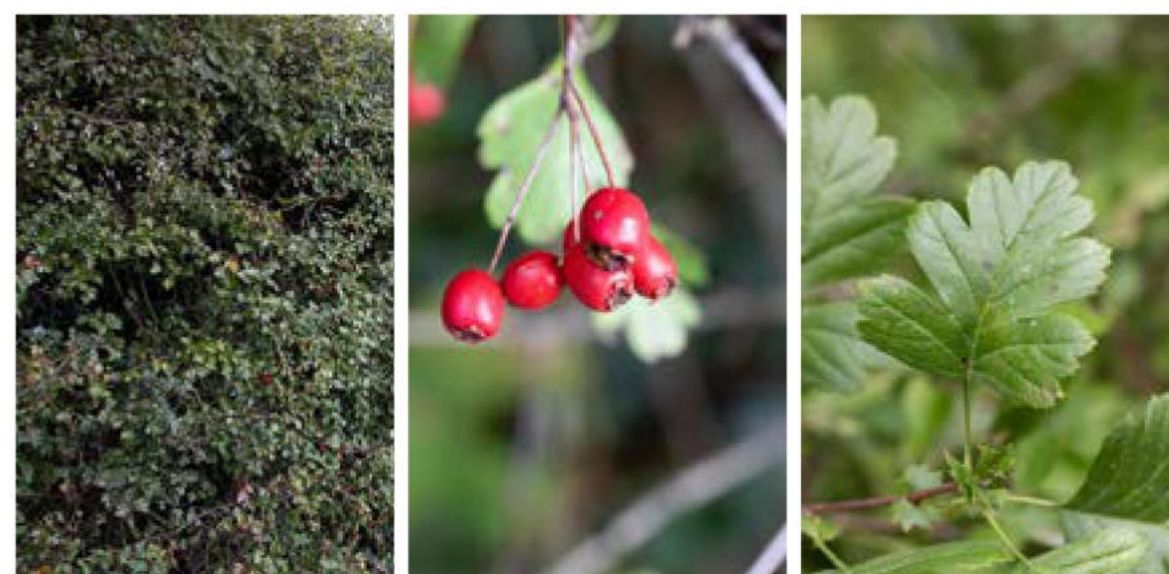
Vogelkers



Hondroos



Meidoorn



OVERIG GROEN VRUCHT

Pruimenboom



Appelboom



Perenboom



Wilde kers



LIJST MET AANTALLEN BOMEN EN STRUIKS OORTEN

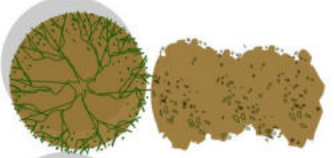



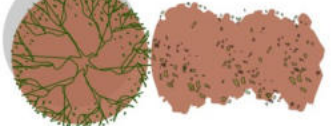
Inheemse bomen

Wilg <i>Salix alba</i>	24	
Es <i>Fraxinus excelsior</i>	14	
Zwarte Els <i>Alnus glutinosa</i>	27	
Esdoorn <i>Acer pseudoplatanus</i>	2	
Ruwe Berk <i>Betula pendula</i>	9	
Zomer Eik <i>Quercus robur</i>	11	

Inheemse vruchtbomen

Appel <i>Malus domestica</i>	5	
Peren <i>Pyrus communis</i>	4	
Pruimen <i>Prunus Domestica</i>	5	
Wilde kers <i>Prunus avium</i>	8	

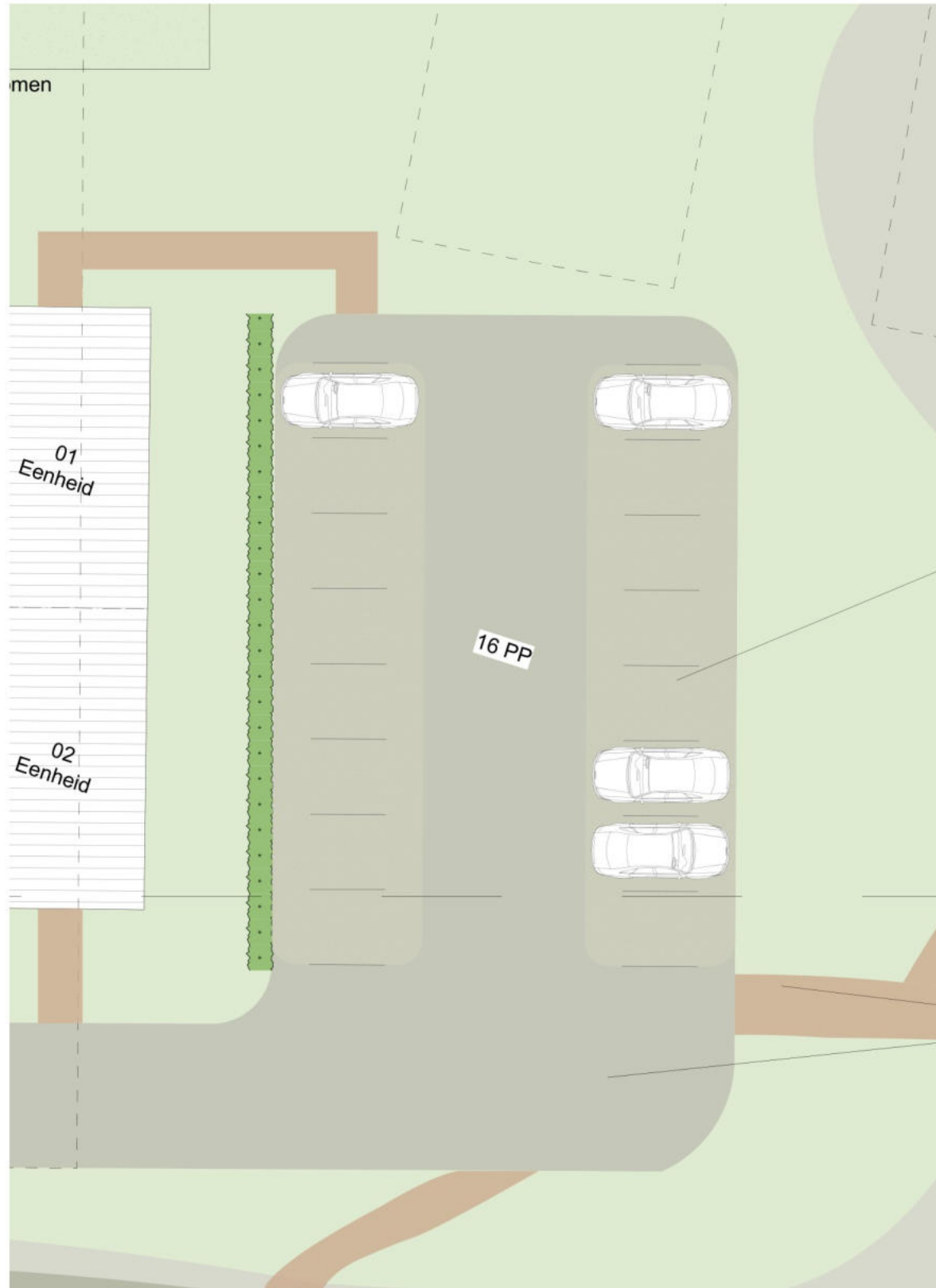
Inheemse struiken

Hazelaar <i>Corylus avellana</i>	14	
Meidoorn <i>Crataegus monogyna</i>	10	
Hondroos <i>Rosa canina</i>	8	
Lijsterbes <i>Sorbus aucuparia</i>	6	
Vogelkers <i>Prunus padum</i>	11	

AFMETINGEN

De opdrachtgever heeft de inmiddels geplante bomen ontvangen via de Boomdeeldag, georganiseerd door de gemeente. Deze bomen hebben een stamdikte van 10 tot 12 cm. Het doel is om de overige bomen op dezelfde wijze en met dezelfde stamdikte te verkrijgen.

OVERIG PARKEREN



Waterdoorlatende verharding halfverharding toepassen bij de parkeergelegenheden, nieuwe ontsluiting en voetpaden.



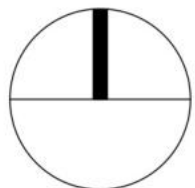
Grastegel



Gravier d'or

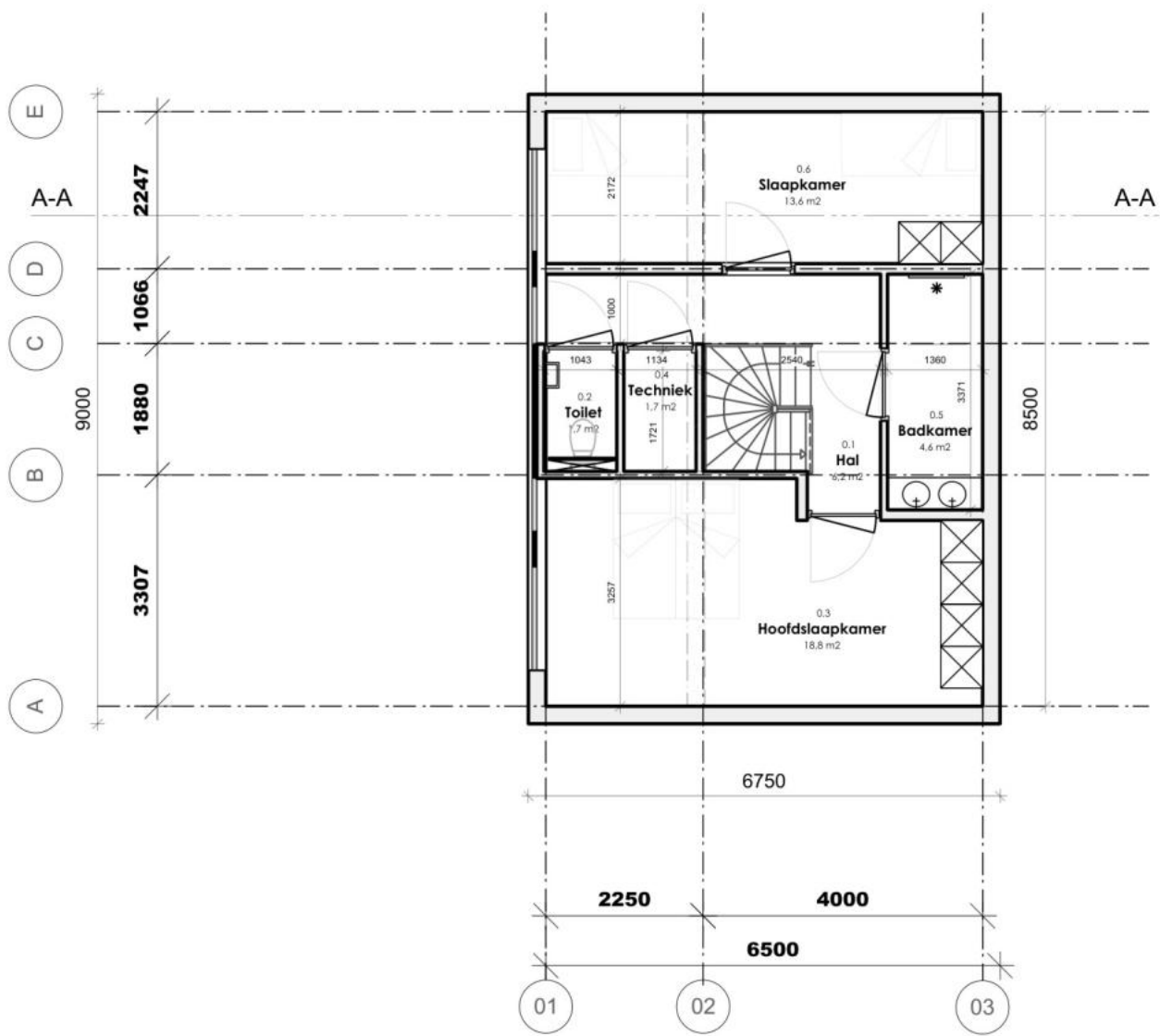


Fragment
Schaal 1:200

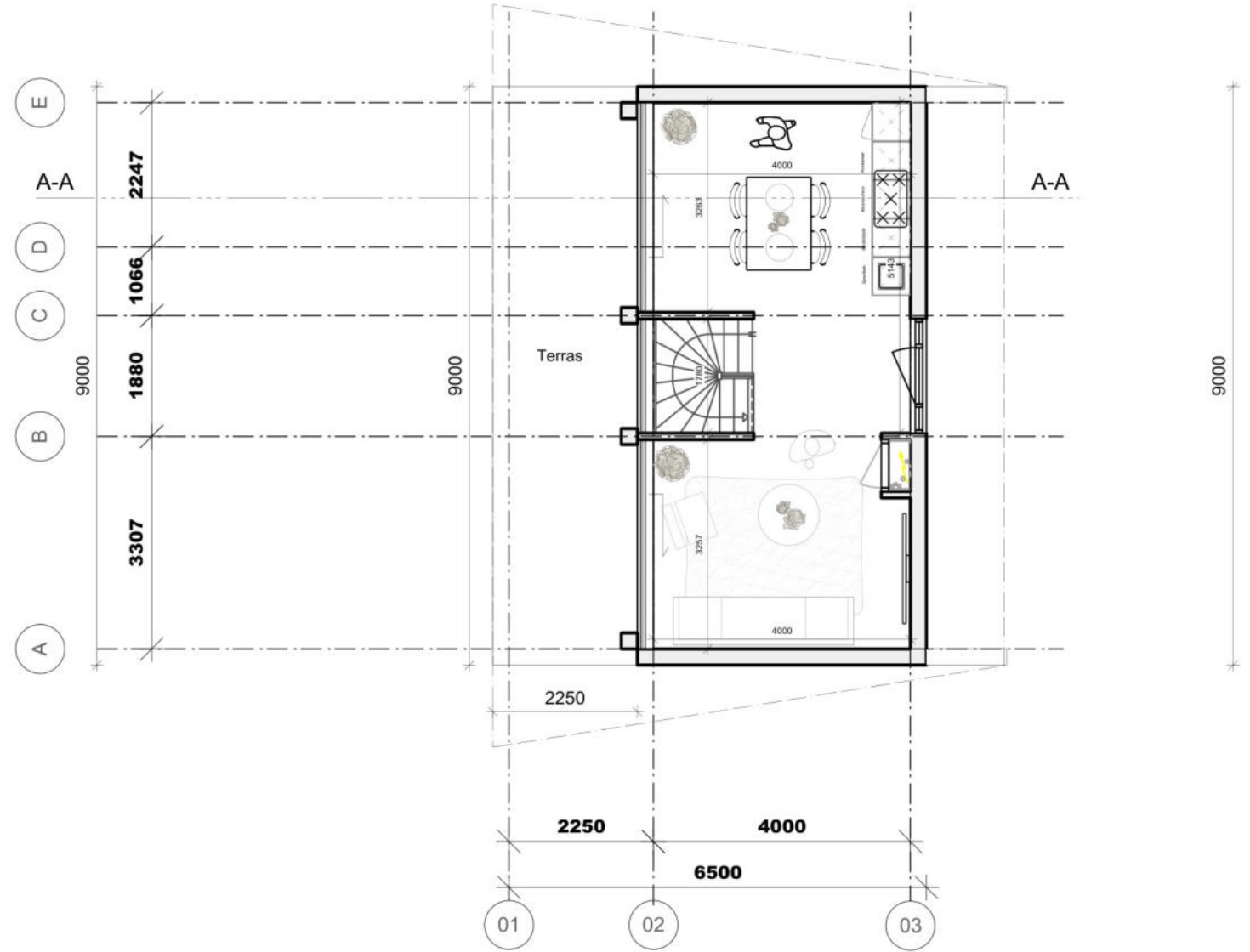


SINGEL BEBOUWING PLATTEGRONDEN

Eenheid 3,4,5 en 6



Begane grond



1e Verdieping

OVERIG REFERENTIES EN MATERIALEN



Bamboe



Eiken / grenen balken



Beton elementen

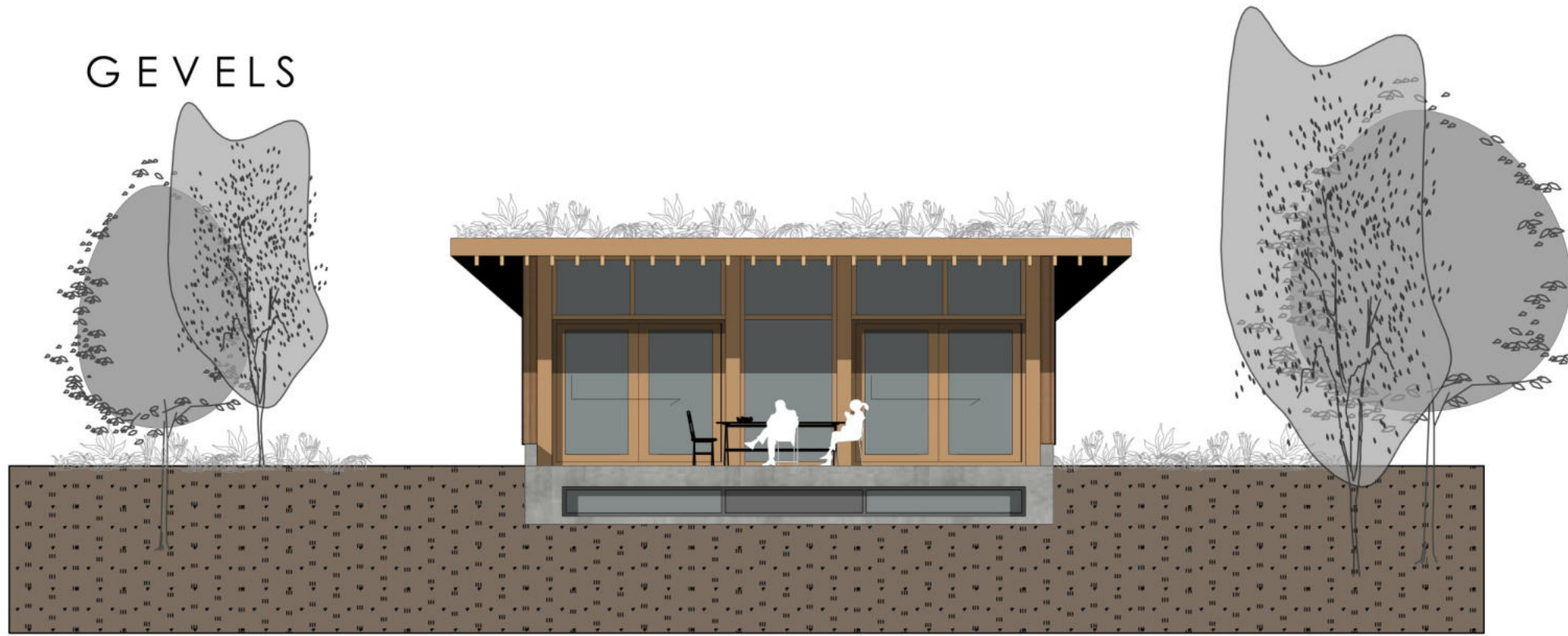


Sedum Dak

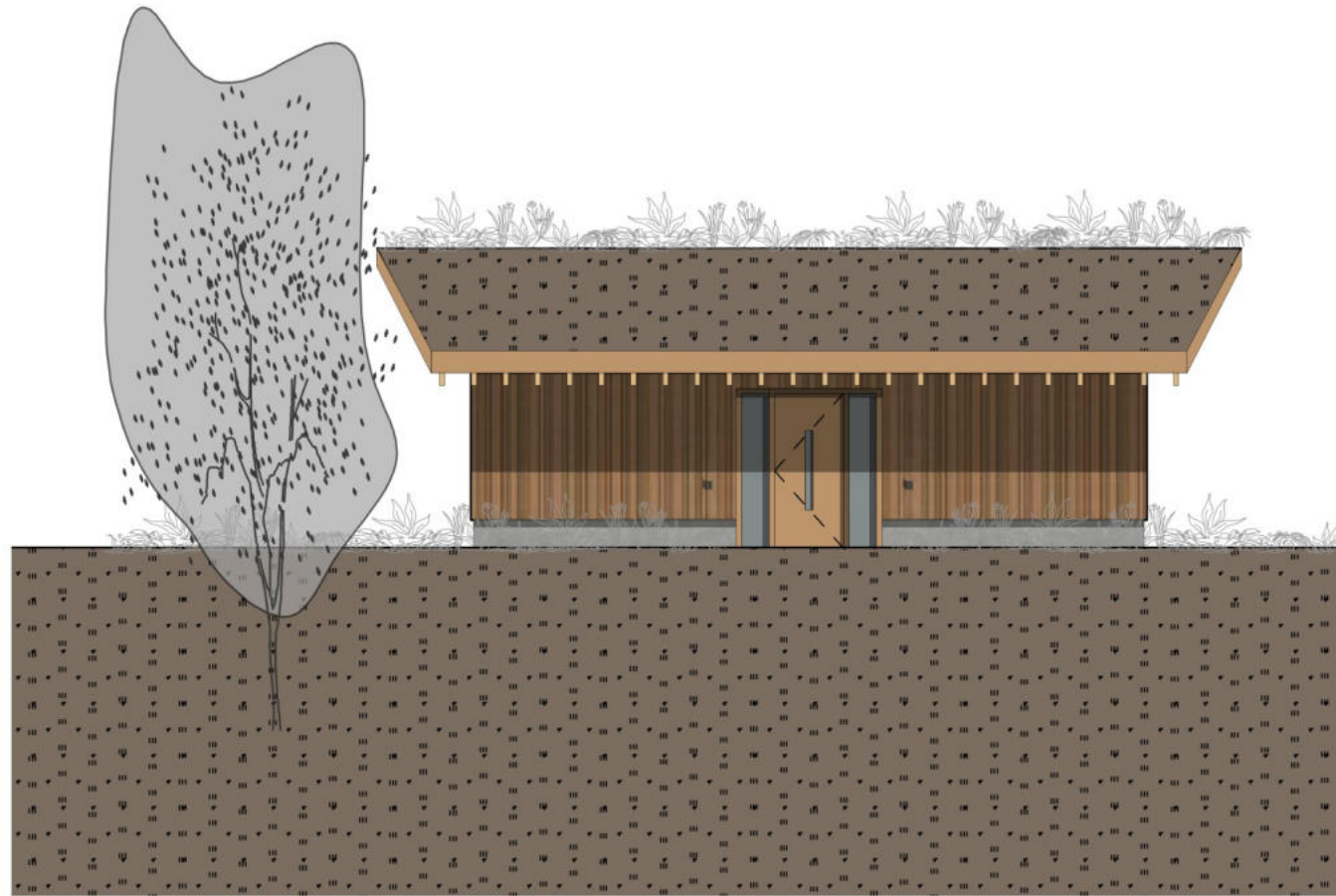


Houten kozijnen
kleur: Naturel

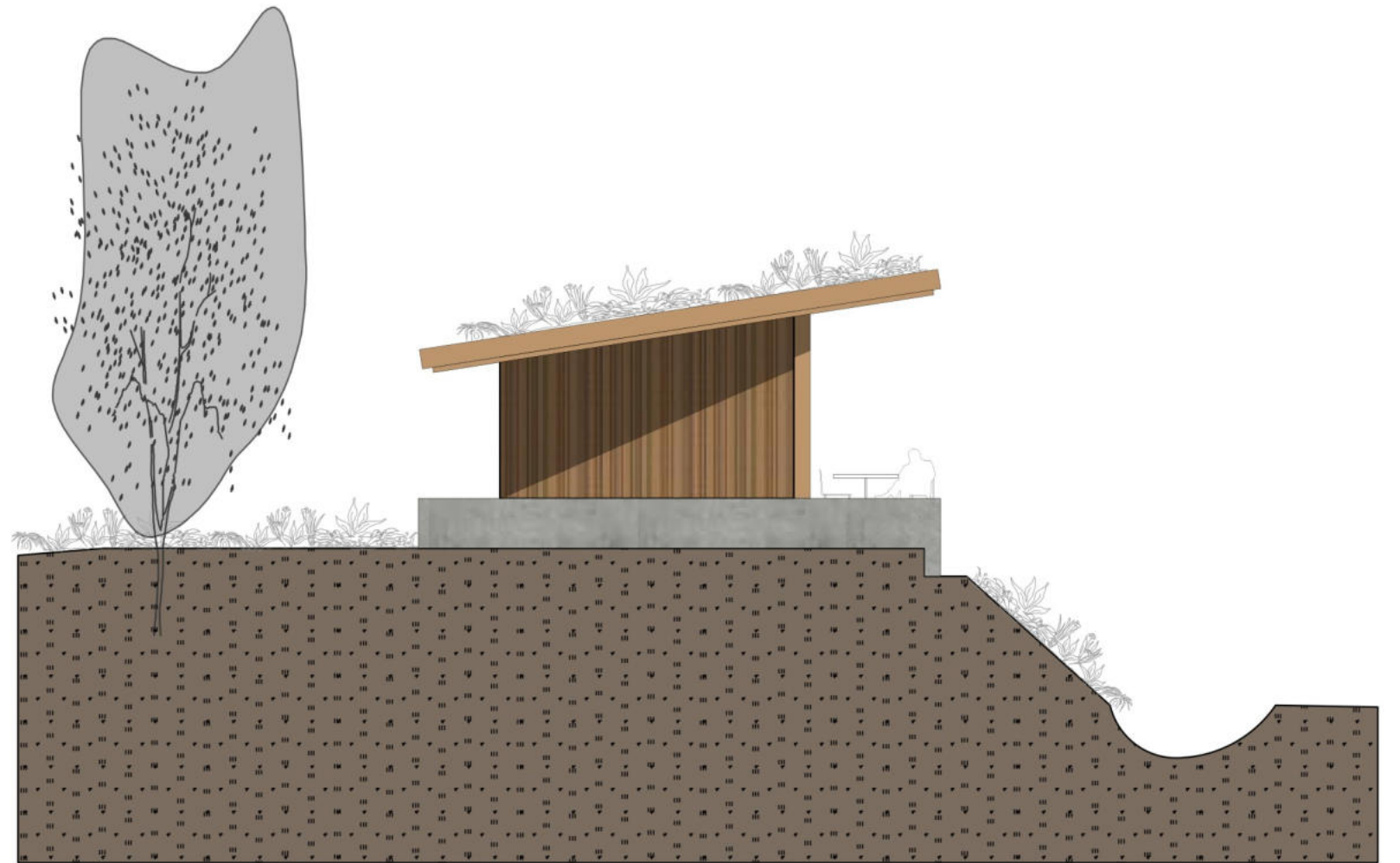
GEVELS



Voorgevel



Achtergevel



Zijgevels

ERF BEBOUWING SCHUURWONING

Eenheid 1,2

Erf bebouwing schuurwoning dient nog verder te worden uitgewerkt. Bijgaande de voorgestelde referenties.

SCHUURWONING

De bouwmassa en uitstraling sluiten aan bij de bestaande bebouwing op het terrein. Dit kan zowel op traditionele als hedendaagse wijze worden gerealiseerd. De woningen worden uitgevoerd in twee bouwlagen, één laag met kap. De dakhelling bedraagt minimaal 25 graden en maximaal 70 graden. Voor de gevels wordt hout of steen toegepast, terwijl voor de dakafwerking staal of keramische pannen worden gebruikt. De materialen en kleuren van de verschillende recreatiewoningen worden zorgvuldig op elkaar afgestemd.

De bebouwing wordt geplaatst op de huidige locatie van de te slopen stal. Het voetpad en de parkeerplaatsen worden aangelegd met halfverharding, zoals split. Parkeren zal plaats vinden nabij de woning.

