

An aerial photograph showing a coastal town with a large sandy beach and the ocean. The town is densely packed with buildings, and the beach is wide and stretches along the coast. The ocean is on the left, and the town extends inland to the right. The sky is clear, and the overall scene is bright and sunny.

# Raadsessie Omgevingsvisie 2.0

24 februari 2026

# Programma vanavond

**20:00 – 20:20**      **Presentatie: inhoudsopgave Omgevingsvisie 2.0  
en participatie-aanpak**

**21:20 – 21:00**      **Ruimte voor vragen**

**21:00 – 21:20**      **Afronding**

# Doel van vanavond

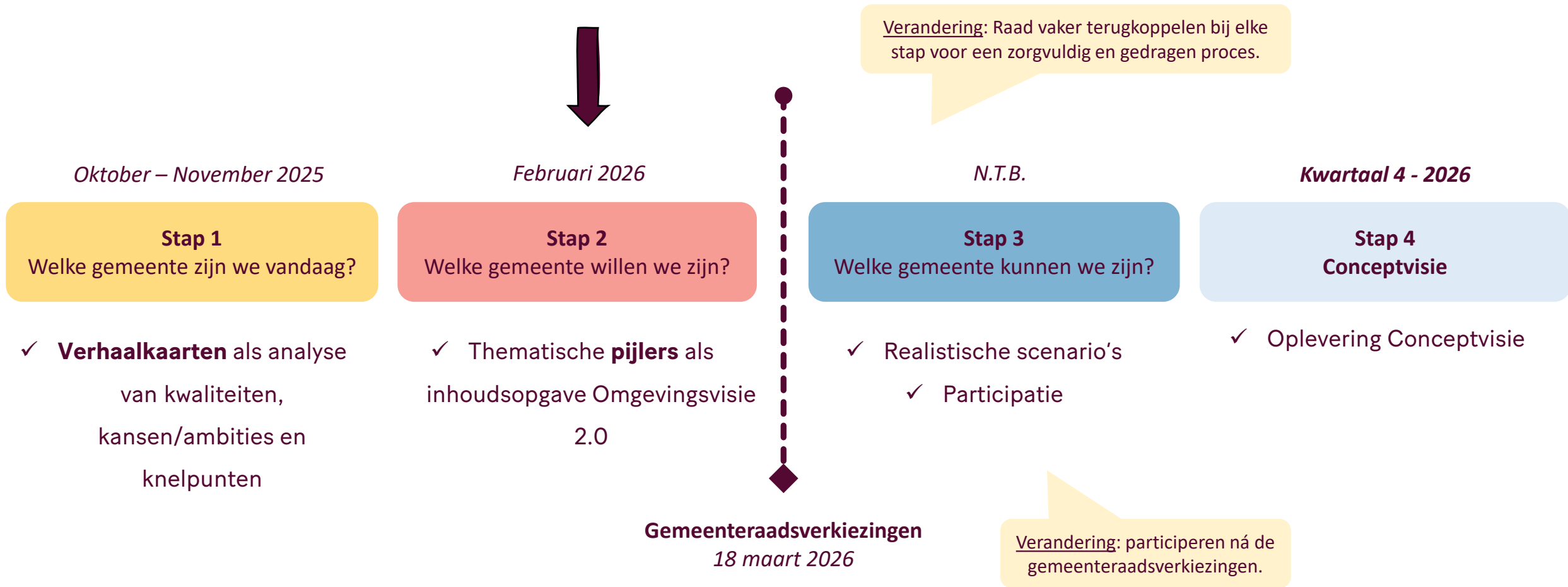
## Deel 1

- Terugkoppeling sessie 5 februari
- Omgevingsvisie: inkijk in voorbeelden en de inhoudsopgave
- Vervolgstappen

## Deel 2

- Presentatie participatie-aanpak

# Waar staan we nu





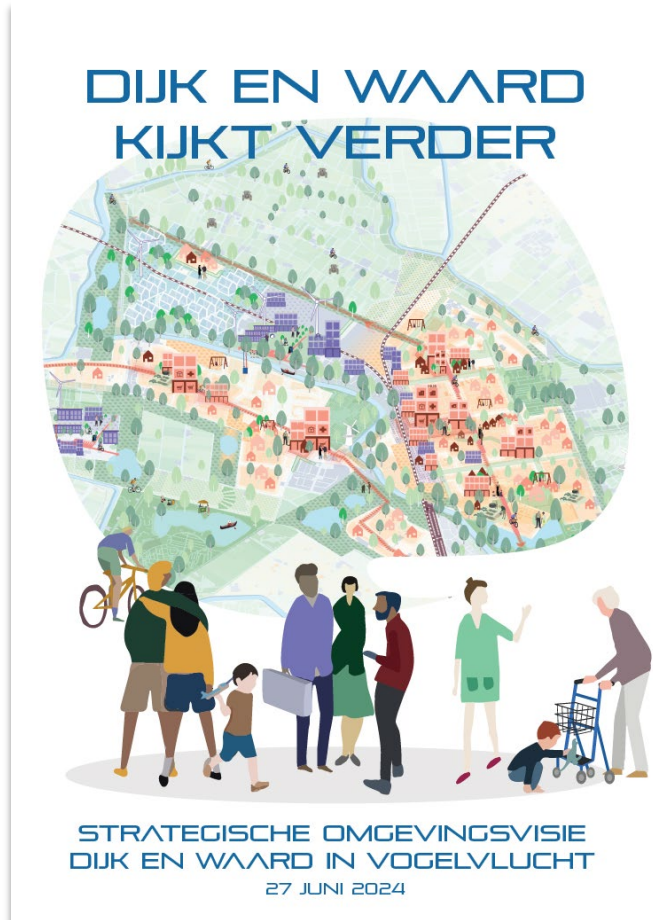
# Wat is de Omgevingsvisie

- De omgevingsvisie is een integrale visie met strategische hoofdkeuzen van beleid voor de fysieke leefomgeving voor de lange termijn.
- Het vervangt de structuurvisie en diverse sectorale nota's en visies.

# Waar gaan we naartoe? Voorbeelden



# Waar gaan we naartoe? Voorbeelden



## De Omgevingsvisie in vogelvlucht

10 pagina's

Publieke versie in heldere taal



## Strategische Omgevingsvisie

50 pagina's incl. bijlagen

Compleet rapport voor  
ambtelijk gebruik

## Omgevingseffectrapport Strategische omgevingsvisie gemeente Dijk en Waard

Gemeente Dijk en Waard

5 september 2024

## Omgevingseffectrapport

Technisch rapport ter  
onderbouwing van de keuzes

# Voorbeeld toegankelijke Omgevingsvisie

## DIJK EN WAARD KIJKT VERDER



## STRATEGISCHE OMGEVINGSVISIE DIJK EN WAARD IN VOGELVLUCHT

27 JUNI 2024

**Beste Dijk en Waarders.**

**Wat is een (omgevings)visie?**

Dijk en Waard is een gemeente om trots op te zijn. Het is hier fijn wonen in een omgeving waar het stadse leven, ruimte en groen perfect samenkomen. We willen dat onze gemeente aantrekkelijk blijft voor iedereen, of je nu jong bent, een gezin hebt of al wat ouder bent. Om jullie te laten zien hoe we dit doen en welke keuzes we daarvoor maken, hebben we een blik op hoe Dijk en Waard er in 2047 uitziet: de strategische omgevingsvisie. Waarom 2047? Omdat op dat moment de gemeente 25 jaar zal bestaan.

Samen met de inwoners, ondernemers en verenigingen creëren we een sterke identiteit, die klaar is voor de uitdagingen van morgen. We willen onze prachtige natuur beschermen en onze straten verbeteren. Ook bouwen we aan een krachtige lokale economie met genoeg verschillende banen voor iedereen.

Om dit te bereiken, maakt de omgevingsvisie keuzes voor de toekomst: waar bouwen we woningen, waar wordt gewerkt, geteerd, gewinkeld en gesport? En voor welke doelgroep? Hoe zorgen we voor genoeg groen, natuur, ontspanning? Hoe en waar ontmoeten mensen elkaar?

Wilt u meer weten over de strategische omgevingsvisie of de hele visie lezen? Kijk dan op [www.dijkenwaard.nl](http://www.dijkenwaard.nl).

Maarten Poorter, Burgemeester  
Nils Langedijk, Wethouder Ruimte

**DIJK EN WAARD**

**Wat levert deze visie ons op?**

Samen het evenwicht bewaren tussen wat we moeten doen en wat we willen doen, brengt ons naar een betere toekomst. Maar hoe ziet die toekomst eruit? Hierna beschrijven we de vijf belangrijkste ambities voor onze toekomst. Deze ambities gaan over wonen, werken, natuur, het landelijk gebied en vervoer. De ambities versterken elkaar onderling en dragen bij aan de visie op Dijk en Waard in 2047.

**In 2047 heeft Dijk en Waard genoeg passende woningen voor iedereen die hier wil wonen.** Woningen voor ouderen, dicht bij de zorg die zij nodig hebben. Maar ook betaalbare woningen voor starters en ruime woningen voor gezinnen. In gemeentelijke gebieden. Door de bevolkingsgroei krijgen sommige centrale delen van de gemeente een meer stedelijke sfeer, wat meer jongeren zal aantrekken. De andere woonwijken blijven rustig en zijn veilig en gezonde plekken.

**In 2047 zijn er volop banenkenan in Dijk en Waard.** Deze banen zijn te vinden op bedrijfsterrainen en centrale gebieden en variëren van productie tot kunst, winkels en horeca. Er zijn plekken beschikbaar voor lokale ondernemers, groot en klein. Niet alle soorten bedrijven zijn echter gewenst. We vervelken bedrijven die werkgelegenheid bieden voor velen en geven prioriteit aan banen die gericht zijn op de behoeften van de toekomst. We willen geen bedrijven die veel ruimte nodig hebben en veel verkeer veroorzaken of weinig banen creëren.

**Net zoals in zijn hele geschiedenis, is Dijk en Waard ook in 2047 omringd door prachtige landschappen met schoon en gezond water.** Het is mogelijk om in meren te zwemmen en ze per boot te bereiken, dankzij de nieuw aangelegde waterwegen. Langs het water zie je nieuwe natuurgebieden waar je makkelijk naar toe fietst vanuit je woning. Deze gebieden zijn met elkaar verbonden dankzij de oude (water)wegen van onze gemeente. Daar ervaren we zowel de schoonheid van het landschap als van onze monumenten.

**In 2047 vormen de landelijke gebieden van Dijk en Waard een sterk en gezond landschap waar landbouw, natuur, recreatie en energieproductie samenkomen.** Er is een zorgvuldige balans tussen alle functies die ons platteland aantrekkelijk maken. Er is voldoende ruimte voor natuur, recreatie, energie en landbouw. De bodem is hersteld, dankzij minder vervuiling door pesticiden en verkeer. Onze kassen zijn een centrum van innovatie in de sector, waar energieproductie en intensieve voedselproductie worden gecombineerd.

**In 2047 wonen we in rustige en veilige buurten, omdat we ons anders verpleken.** De straten in de woonwijken zijn de woonkernen van de buurt, omdat bewoners elkaar daar ontmoeten en kinderen er spelen. We parkeren auto's op maximaal 5 minuten lopen van de woningen, wat een aanpassing zal vragen van ons allemaal. De ruimte die we ervoor terug krijgen om in de straat te spelen, te eten en elkaar te ontmoeten is van onschatbare waarde.

**Verbinding met cultureel erfgoed, water, recreatie en natuur**

**Een platteland dat klaar is voor de toekomst**

**Veilige en plezierig beloopbare buurten met snelle verbindingen naar de regio**

**Waarom hebben we een visie nodig?**

**In Dijk en Waard groeien we snel van een gemeente met 90.000 inwoners naar zo'n 100.000.** Dat is mooi, want het laat zien dat veel mensen onze mooie gemeente waarderen. Om ondanks deze groei de omgeving aantrekkelijk te houden en zo goed te blijven samenleven, moeten we keuzes maken. Nog maar 60 jaar geleden telde gemeente Langedijk en gemeente Heerhugowaard samen 16.000 mensen. In de afgelopen tientallen jaren is onze bevolking dus al flink gegroeid. Hoeveel dit veel vordert en welvaart met zich meebrengt, had dit ook enkele negatieve gevolgen. **Daarom willen we nu wat verder in de toekomst kijken. We willen helder zijn over de uitdagingen van onze toekomst en over de oplossingen die we voorstellen.** De strategische omgevingsvisie helpt hierbij.

We streven naar een manier van leven, waarin we de waarden van onze gemeenschap koesteren, en genieten van de schoonheid van onze straten gevuld met spelende kinderen en mensen die elkaar ontmoeten.

Wat ons inspireert in deze visie, is het beeld van de Middenweg, uit het begin van de vorige eeuw en de huidige plek nu. Waar zijn de kinderen? Waar de mensen? Waar is de schoonheid en geschiedenis van onze straten? Om snel te groeien, hebben we sommige ruimtelijke kwaliteiten opgeofferd die nog steeds dierbaar voor ons zijn.

**We creëren meer ruimte voor ontmoeting, recreatie, werk en wonen in onze gemeente.** We willen ruimte voor zowel onze kinderen als onze ouderen, onze gezinnen en starters. Tegelijkertijd moeten we met onze tijd meegaan. Zo hebben we bijvoorbeeld ruimte nodig om lokale energie op te wekken, om onafhankelijker te zijn. We hebben ruimte nodig voor nieuwe banen, zodat we dicht bij huis kunnen werken. De natuur heeft ruimte nodig, om te ontspannen, te sporten en te spelen. Maar ook om water op te vangen en vast te houden en om de dieren en planten ruimte te geven.

Kortom, we willen veel, en soms zien we door de bomen het bos niet meer. Want kan alles zomaar naast elkaar? Is daar nog genoeg ruimte voor? Daarom hebben we een visie nodig.

**Middenweg 190-210**  
Begin van de vorige eeuw (Stadsarchief Alkmaar) en nu (Google Streetview)

**Waar willen we heen?**  
De kern van de visie voor 2047

Alkmaar & Alstardam  
Haarlem, Leiden, Den Haag, Rotterdam

In 2047 is Dijk en Waard een veerkrachtige gemeente waar iedereen een plekje kan vinden om te wonen, werken, leren en ontspannen. Of je nu een jong gezin bent, net afgestudeerd op zoek naar werk, of een senior die zorg nodig heeft.

We bouwen voort op de mooie natuur en historie van Dijk en Waard, zoals de oude straten, groene buurten, en het waterrijke landschap. We koesteren en versterken de lokale economie die deze plek heeft gevormd.

Zo heeft iedereen de kans om te leven, werken, leren en genieten in een gezonde, aantrekkelijke en diverse omgeving, lekker dichtbij huis.

**De visiekaart**

"Nieuwe natuurgebieden waar je makkelijk met de fiets komt"

"Onze kassen zijn een centrum van innovatie in de sector"

"We verwelkomen bedrijven die werkgelegenheid bieden"

"Woningen voor ouderen, betaalbare woningen voor starters, ruime woningen voor gezinnen"

**Legenda**

**Bestaande en geplande woonwijken:**  
 - Bestaande woonwijken  
 - Nieuw te bouwen woonwijken  
 - Bestaande woonwijken met uitbreiding  
 - Bestaande woonwijken met herontwikkeling  
 - Bestaande woonwijken met herontwikkeling (aanpak)  
 - Bestaande woonwijken met herontwikkeling (aanpak)  
 - Bestaande woonwijken met herontwikkeling (aanpak)  
 - Bestaande woonwijken met herontwikkeling (aanpak)  
 - Bestaande woonwijken met herontwikkeling (aanpak)

**Verkeersnetwerken:**  
 - Bestaande verkeersnetwerken  
 - Nieuw te bouwen verkeersnetwerken  
 - Bestaande verkeersnetwerken met uitbreiding  
 - Bestaande verkeersnetwerken met uitbreiding (aanpak)  
 - Bestaande verkeersnetwerken met uitbreiding (aanpak)  
 - Bestaande verkeersnetwerken met uitbreiding (aanpak)

**Verbinding van cultureel erfgoed, water, recreatie en natuur:**  
 - Bestaande verbindingen  
 - Nieuw te bouwen verbindingen  
 - Bestaande verbindingen met uitbreiding  
 - Bestaande verbindingen met uitbreiding (aanpak)  
 - Bestaande verbindingen met uitbreiding (aanpak)

**Bestaande en geplande landbouw, natuur, recreatie en energieproductie:**  
 - Bestaande landbouw, natuur, recreatie en energieproductie  
 - Nieuw te bouwen landbouw, natuur, recreatie en energieproductie  
 - Bestaande landbouw, natuur, recreatie en energieproductie met uitbreiding  
 - Bestaande landbouw, natuur, recreatie en energieproductie met uitbreiding (aanpak)  
 - Bestaande landbouw, natuur, recreatie en energieproductie met uitbreiding (aanpak)

# Voorbeeld toegankelijke Omgevingsvisie

## DIJK EN WAARD KIJKT VERDER

**STRATEGISCHE OMGEVINGSVISIE  
DIJK EN WAARD IN VOGELVLUCHT**  
27 JUNI 2024

### Wat betekent dat in de praktijk? Voor de woongebieden en de centra

De afgelopen jaren bouwen we nieuwe woningen vooral in nieuwe wijken aan de rand van de stad. Zo moeten we steeds verder fietsen en rijden om ergens te komen. In Dijk en Waard willen we terugkeren naar een meer historische manier van bouwen: door onze bestaande wijken te transformeren en te verbeteren. Zo maken we leefbare, veilige straten in de wijken. Daar hebben mensen een veilige ruimte om te sporten, te spelen of gewoon te ontspannen. In de praktijk betekent dit dat we efficiënter moeten parkeren zodat ruimte vrij komt. We zorgen voor nieuwe, openbare parkeerplaatsen als er in de wijken gebouwd wordt. Elke auto die daar wordt geparkeerd, maakt ruimte op straat. Geleidelijk veranderen onze straten in een plek waar kinderen spelen, mensen wandelen en elkaar ontmoeten en waar ruimte is voor groen. Als we binnen de stad bouwen, maken we ook woningtypes waaraan we nu een tekort hebben in Dijk en Waard. Van betaalbare studio's of appartementen voor starters tot nieuwe woningen voor ouderen, waar ook zorg geleverd kan worden, dichtbij voorzieningen. En dat allemaal dichtbij de centra.

**Ik wil met mijn rollator een leuk rondje wandelen in een groene omgeving met mooie planten, gewoon in mijn eigen buurt. Zonder drukke straten over te hoeven steken**

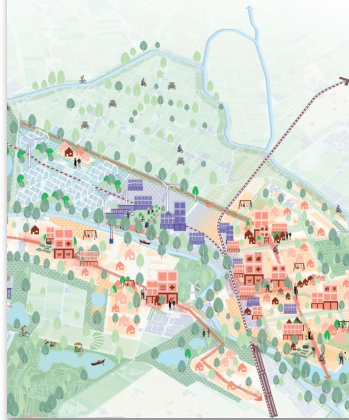
**Het zou fijn zijn dat ik loges dicht bij huis kan laten logeren. Bijvoorbeeld in een gedeelde logeerkamer in ons gebouw.**

**Ik wil met mijn vriendjes voetballen zonder dat de buurman boos wordt omdat zijn auto misschien beschadigd raakt**



### Meer informatie?

In deze brochure leggen we in het kort uit wat er in de strategische omgevingsvisie staat. Ben je nieuwsgierig naar de hele visie of wil je meer weten? Kijk dan op [www.dijkenwaard.nl](http://www.dijkenwaard.nl)



### Wat betekent dat in de praktijk? Voor het landelijk gebied

Net zoals in onze woonwijken willen we ook ons landschap en onze werkgebieden verbeteren. In het landschap zoeken we naar een manier om meer ruimte te maken voor natuur en water. Zo houden we ruimte voor samen ontspannen in het groen en wordt het water goed beheerd. Ook als onze stad groeit. We werken daarvoor samen met onze boeren. Zo behouden en verbeteren we de schoonheid en rijkdom van ons landschap.

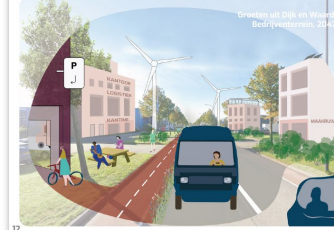
**Ik wil wel duurzamer boeren maar heb hier echt hulp bij nodig. Zoals meer kennis en ondersteuning bij het behouden van waterbronnen of bodemkwaliteit**



### Voor de werkgebieden

Ook op onze bedrijventerreinen is samenwerking nodig. Geen eigen terreinen met hekken en veel lege ruimte ertussen, maar zoeken naar plekken waar bedrijven zich kunnen concentreren, ruimte delen en elkaar beter maken. Hiervoor verkennen we nieuwe bouwtechnieken. Bijvoorbeeld distributiegebouwen met meerdere verdiepingen. Dit kan ook werken voor kassen. Dankzij deze gebouwen ontstaan meer banen per hectare. Dit betekent dat meer mensen samenwerken en gebruikmaken van gemeenschappelijke kantines, parkeergegarages of vergaderruimtes.

**Wat fijn als ik tijdens de lunch ook op het bedrijventerrein een leuke, groene plek heb om even te wandelen en te pauzeren**



# Inhoudsopgave Omgevingsvisie Noordwijk 2050

# Inhoudsopgave Omgevingsvisie Noordwijk 2050

## Deel I Context en identiteit

*Waarom hebben we  
een visie nodig?*

Inleiding

Leeswijzer

Identiteit van Noordwijk

Kaders

Proces en participatie

## Deel II Visie

*Waar willen we  
heen?*

Gezondheid als rode draad

De zes pijlers:

- Wonen, voorzieningen en sociale netwerken
- Openbare ruimte
- Mobiliteit
- Economie
- Buitengebied
- Natuurlandschap

## Deel III Keuzes en uitwerking

*Wat betekent dat in  
de praktijk?*

Richtinggevende keuzes en  
afwegingskader

Uitwerking in gebieden:

- Dorpskernen
- Kust en duinen
- Bedrijventerreinen
- Buitengebied
- Overstijgende netwerken

## Deel IV Uitvoering

*Aan de slag!*

Met de Omgevingsvisie aan  
de slag!

Relatie tot programma's en  
omgevingsplan

Monitoring en actualisatie

Rol van de raad en  
samenleving

# Deel I Context en identiteit

## Deel I Context en identiteit

*Waarom hebben we  
een visie nodig?*

Inleiding

Leeswijzer

Identiteit van Noordwijk

Kaders

Proces en participatie

Wat is de Omgevingsvisie en waarom is het nodig?

Hoe moet ik het document lezen? Waar vind ik wat?

Het DNA van Noordwijk, met kansen en knelpunten en regionale context

Wettelijke en beleidskaders voor de visie

Hoe is de visie tot stand gekomen en hoe zijn bewoners en maatschappelijke organisaties betrokken?



# Deel II Visie

## Deel II Visie

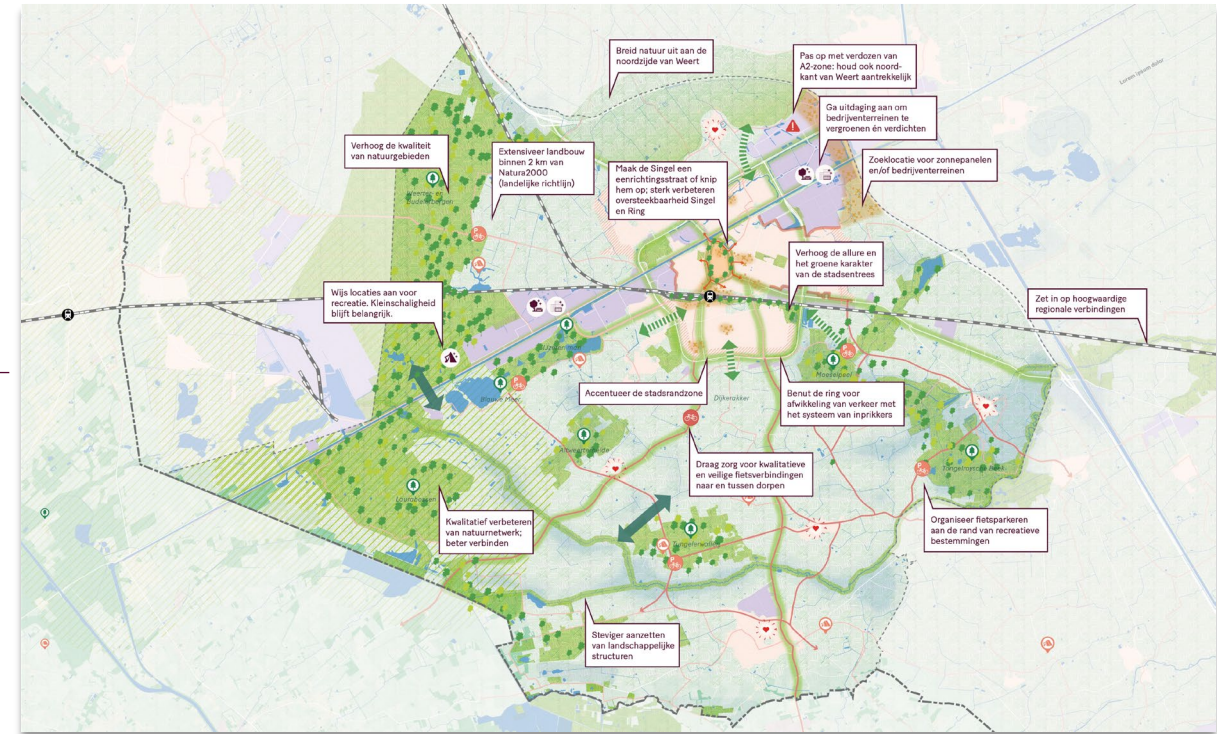
### Waar willen we heen?

Gezondheid als rode draad

De zes pijlers:

- Wonen, voorzieningen en sociale netwerken
- Openbare ruimte
- Mobiliteit
- Economie
- Buitengebied
- Natuurlandschap

Een pakkende ruimtelijke visie voor 2050, met een inspirerende visiekaart



Voorbeeld Visiekaart Weert

Het belang van een gezonde leefomgeving voor de bewoners van Noordwijk en hoe het in alle pijlers terugkomt

Wat betekent de visie in elk pijler?

# Deel II Visie: pijlers

## Per pijler:

- Welke subthema's houdt het in?
- Wat is de visie per subthema?
- Hoe vertaalt zich een gezonde leefomgeving hierin?
- Pijlers zijn ingevuld met opgehaalde input en aangescherpt met de Raad
- De inhoudsopgave per pijler is gedeeld



Openbare ruimte,  
Belevingsruimte



Mobiliteit



Natuur(landschap)

## GEZONDHEID



Wonen,  
Voorzieningen,  
Sociale netwerken



Buitengebied



Economie

# Deel III Keuzes en uitwerking

## Deel III Keuzes en uitwerking

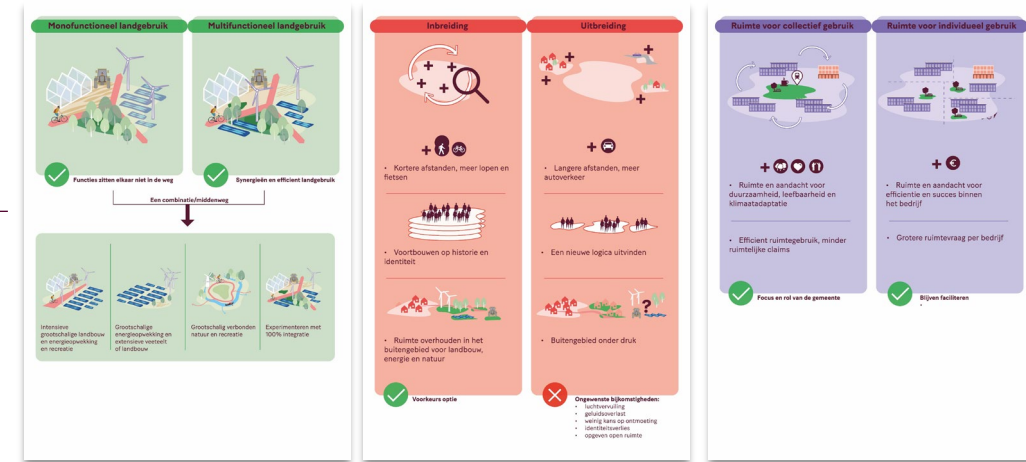
### *Wat betekent dat in de praktijk?*

Richtinggevende keuzes en  
afwegingskader

Uitwerking in gebieden:

- Dorpskernen
- Kust en duinen
- Bedrijventerreinen
- Buitengebied
- Overstijgende netwerken

Ruimtelijke keuzes en  
afwegingskader in beeld  
gebracht, ondersteund door  
het effectenrapport



Voorbeeld Omgevingsvisie Dijk en Waard

centrum



buitengebied



woonwijk



Wat betekent de visie in elk gebied?

# Deel IV: Uitvoering

**Deel IV**  
**Uitvoering**  
*Aan de slag!*

Met de Omgevingsvisie aan de slag!

Relatie tot programma's en omgevingsplan

Monitoring en actualisatie

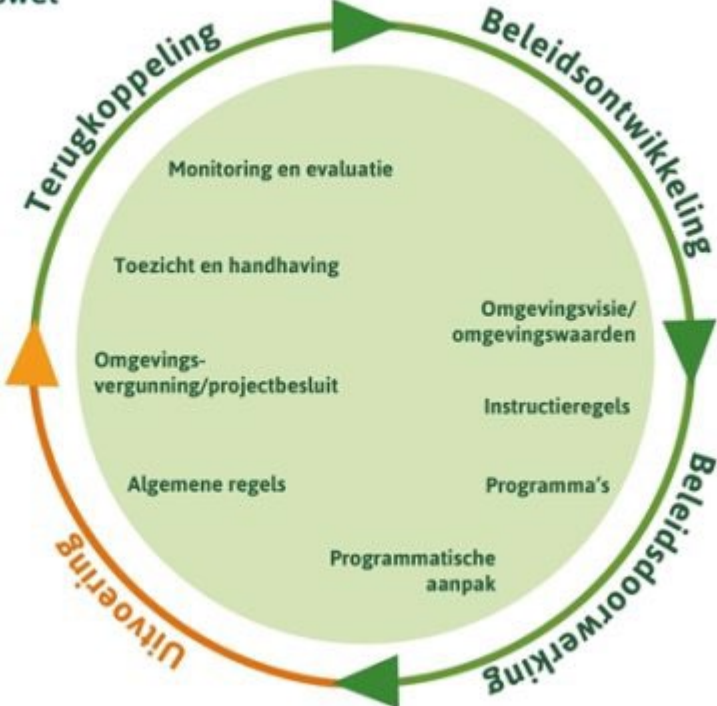
Rol van de raad en samenleving

Hoe wordt de omgevingsvisie gebruikt in de praktijk?

Hoe verhoudt zich de visie tot bestaande (regionale) programma's en het omgevingsplan?

Hoe zorgen we dat de Omgevingsvisie actueel blijft en de doelen haalt?

Hoe worden de Raad en bewoners verder betrokken?



# Vervolgstappen

## **Het projectteam gaat aan de slag met:**

- Verwerken suggesties vanuit de Raad;
- Inhoudsopgave geleidelijk invullen;
- Werken richting de visie middels ruimtelijke dilemma's en keuzes.

## **Met de gemeenteraad:**

- 22 april: terugkoppeling Omgevingsvisie aan de nieuwe gemeenteraad;
- Vanaf mei: terugkoppeling over verdere uitwerking omgevingsvisie en over de participatie.

# Programma vanavond

**20:00 – 20:20**      **Presentatie: inhoudsopgave Omgevingsvisie 2.0  
en participatie-aanpak**

**21:20 – 21:00**      **Ruimte voor vragen**

**21:00 – 21:20**      **Afronding**

# Afronding: mentimeter

[menti.com](https://www.menti.com)

**De code: 3304 2840**

