

# Inspiratiekader Buitengebied Eijsden-Margraten

Raadssessie 07-05-2026



# Aanleiding

- Meerdere documenten sturen al op deze integrale aanpak:
  - Manifest Buitengewoon Buitengebied
  - Richtinggevende uitspraken
  - Omgevingsvisie
- Hoewel zij hier wel uitspraken over doen, ‘landen’ een groot deel van de bestaande stukken nog te weinig in de ruimte
- Integraliteit vormt daarmee de basis, een sectoraal ingestoken ‘Landbouwvisie’ zou daardoor onvoldoende de koppeling maken met de stapeling van opgaven in het buitengebied



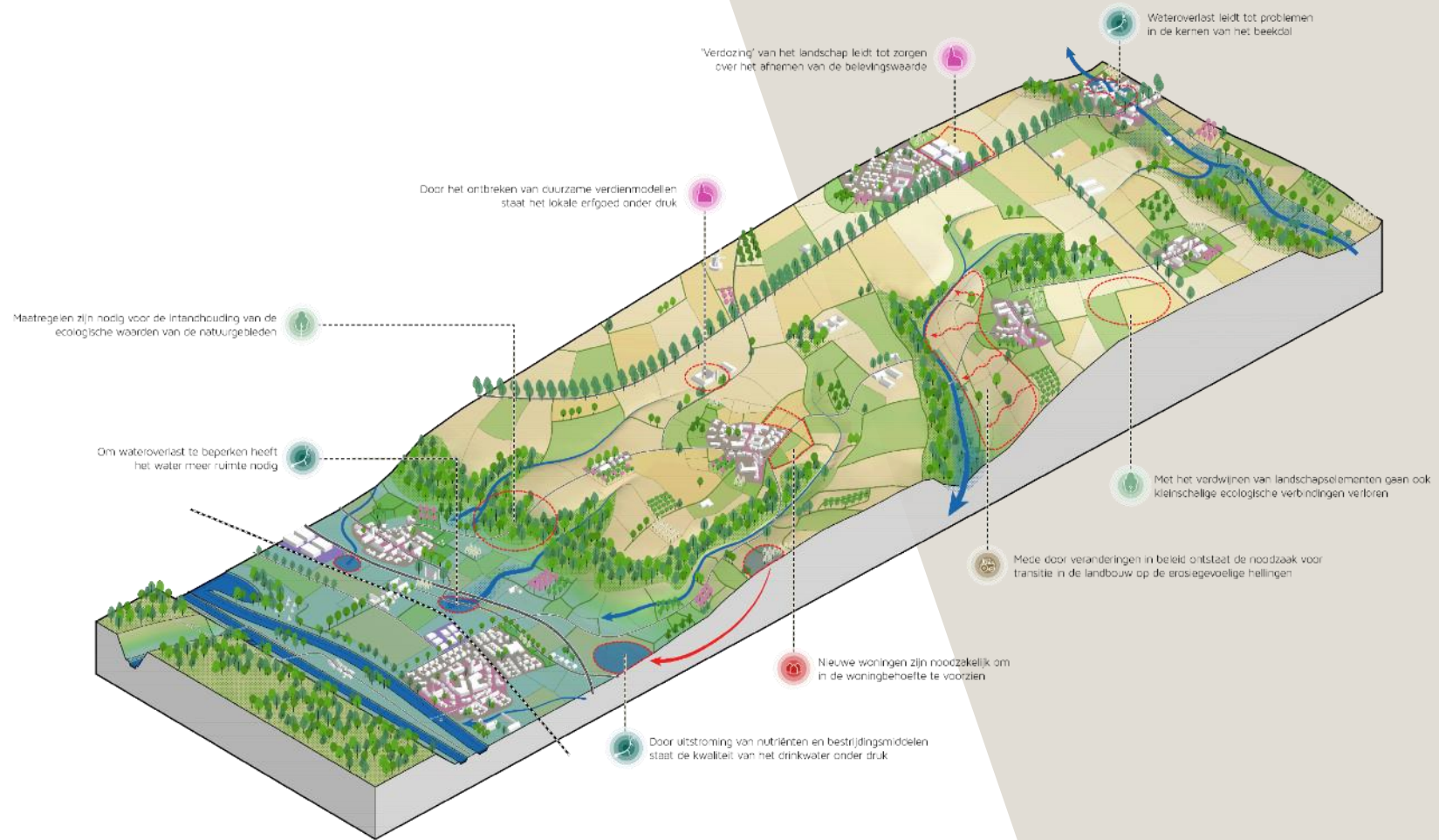
# Aanleiding

- Het buitengebied, eeuwenlang mede vormgegeven door landbouwers, vormt één van de dragers voor de aantrekkelijke woon- en leefomgeving van de gemeente en is van belang voor toerisme en recreatie
- Tegelijkertijd is het buitengebied sterk onderhevig aan veranderingen
- De combinatie van verschillende opgaven vraagt om een integrale aanpak en daarmee het voorkomen van ad hoc besluitvorming en onzekerheid voor initiatiefnemers
- Ook vanuit participatie en de eerdere raadssessie klinkt een gelijke roep om een integrale aanpak om willekeur te voorkomen en onzekerheid voor de initiatiefnemer weg te nemen

*“Nederland staat voor veel maatschappelijke opgaven die allemaal ruimte nodig hebben. We moeten slimme keuzes maken en dingen combineren en vernieuwen, anders komen we veel ruimte te kort.”*

**Mooi Nederland**

# Aanleiding



# Aanleiding

"Om groen gas te produceren zou ik op mijn erf graag een vergistingsinstallatie plaatsen. Hier wil ik ook de mest van andere boerderijen verwerken."

"Doordat ik in mijn bedrijf wil omvormen van intensieve naar extensieve vormen van landbouw ben ik op zoek naar nieuwe gronden welke ik mogelijk kan bouwen."

"Ik heb enkele gronden in bezit rondom Natura 2000 gebieden en zou de gronden graag willen afwaarderen naar natuur en willen inzetten voor de aanpak van landschapselementen."

"Ik ben nu kweehouder en zou om mijn bestaande boerderij te verbouwen graag een nieuwe, moderne stal wilt bouwen."

Maatregelen zijn nodig voor de inandhouing van de ecologische waarden van de natuurgebieden

Om wateroverlast te beperken heeft het water meer ruimte nodig

"Om de wateroverlast in mijn boerderij te beperken wil ik graag een regenwaterbuitel aanleggen in het oergrasland."

"Ik ben een lokale pakkendeover en zoek nu in te om een nieuwe boos te bouwen voor de opslag van mijn werktuigen en aarceppelen."

Door het ontbreken van duurzame verdienmodellen staat het lokale erfgoed onder druk

Verdrijving van het landschap door toezorg over het afnemen van de beleefingswaarde

Wateroverlast leidt tot problemen in de kern van het gebied

"Ik ben een ambouwer zonder opleiding en zou mijn boerderij graag wilt overdoen aan mijn jonge dochter. Hiervoor zoek ik naar (financieel) ondersteuning."

"Ik zou graag een camping wilt beginnen ter verbreding van mijn bedrijfsvoering. Op termijn wilt ik ook vakantiewoningen toevoegen en de camping uitbreiden tot wandelpark."

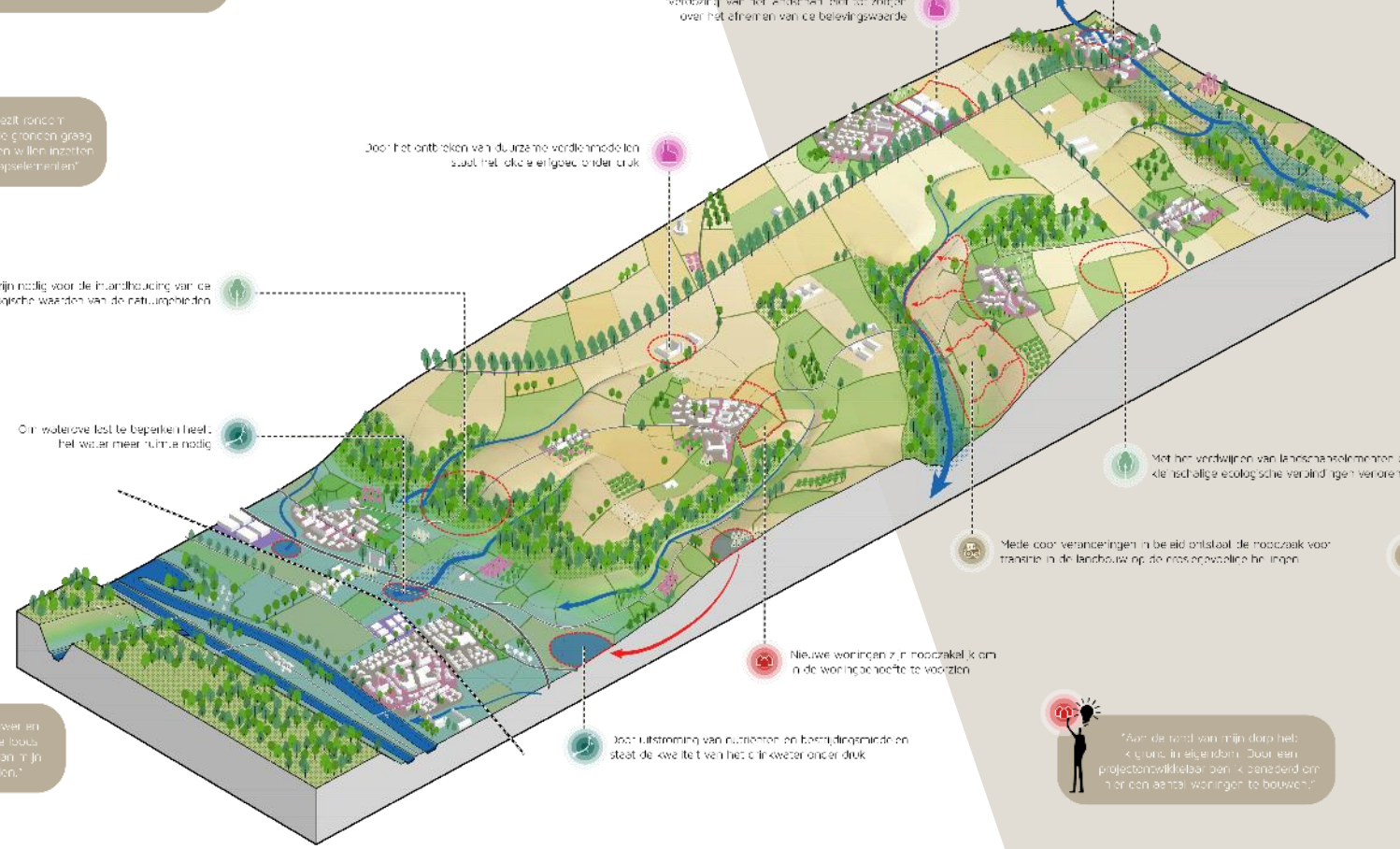
Mede door veranderingen in beleid ontstaat de noodzaak voor transitie in de landbouw op de ecosysteemniveau

"Mijn boerderij bevindt zich aan de rand van een Natura 2000 gebied. Ik wil daarom omschakelen naar een andere vorm van agrarisch ondernemen, maar weet nog niet wat."

Nieuwe woningen zijn noodzakelijk om in de woningnood te voorzien

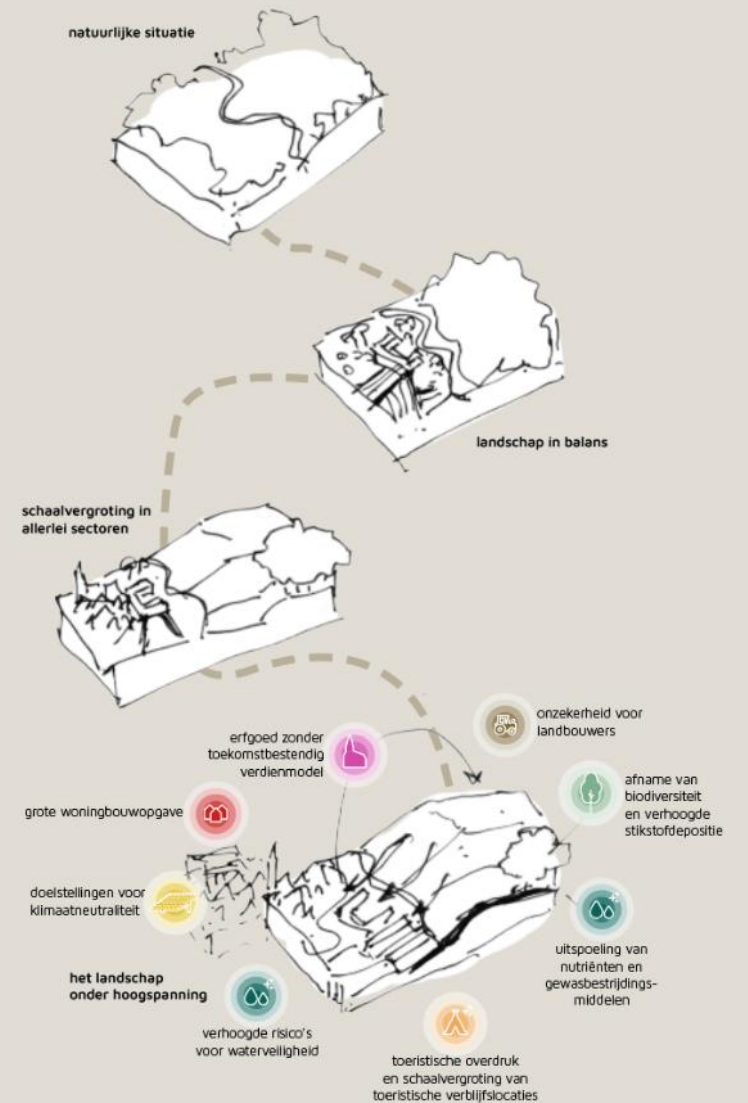
"Aan de rand van mijn dorp hebt ik grond in eigendom. Door een projectwilskeizer ben ik benaderd om hier een aantal woningen te bouwen."

Door uitstroming van ruzenten en boerderijgronden staat de kwaliteit van het drinkwater onder druk



# Doel van het Inspiratiekader

- Doel is om te komen tot een toekomstbestendig buitengebied waarin er een wisselwerking tussen initiatieven en leefomgeving, landschap en natuur ontstaat
- Door te kiezen voor een integrale benadering kunnen we het spanningsveld tussen de verschillende sectoren en belangen doorbreken
- Omgevingskwaliteit stuurt hierbij de zoektocht naar balans en houvast bij ruimtelijke ontwikkelingen
- De conclusie is dat er veel kan en mag, maar wel op de juiste plekken en dat er ook plekken zijn waar bepaalde ontwikkelingen niet kunnen plaatsvinden



# Opbouw van het inspiratiekader

**1** **Kaders** inzichtelijk maken: door het verzamelen van allerhande beleidskaders, opgaven en ambities in één kader, biedt het stuk inzicht in de kansrijkheid van een initiatief, maar geeft het ook inspiratie, handvaten en houvast

- **Inspiratie** geven: laat zien hoe ruimtelijke initiatieven een **2** bijdrage kunnen leveren aan opgaven en ambities en daarmee zorgen voor een nadrukkelijke wederkerigheid met het landschap en de verbetering van de omgevingskwaliteit

- Houvast bieden in het **proces**: vertalen van ambities naar de praktijk van een toekomstbestendig buitengebied

**3**



# Deel 1

# Kaders



# 1 Kaders

## Beleidskaders

- De bestaande beleidskaders vormen de reeds vastgestelde spelregels en uitgangspunten waarmee overheden, initiatiefnemers en ontwerpers rekening moeten houden bij het inrichten van de fysieke leefomgeving
- Ze beschrijven wat (on)wenselijk, (on)mogelijk en (niet) toegestaan is binnen een gebied, en helpen om belangen zorgvuldig af te wegen
- Gezamenlijk sturen deze kaders op een evenwichtige ontwikkeling waarin ruimte wordt gegeven aan landbouw, wonen, werken en recreatie, zonder dat belangrijke waarden verloren gaan



# 1 Kaders

## Beleidskaders

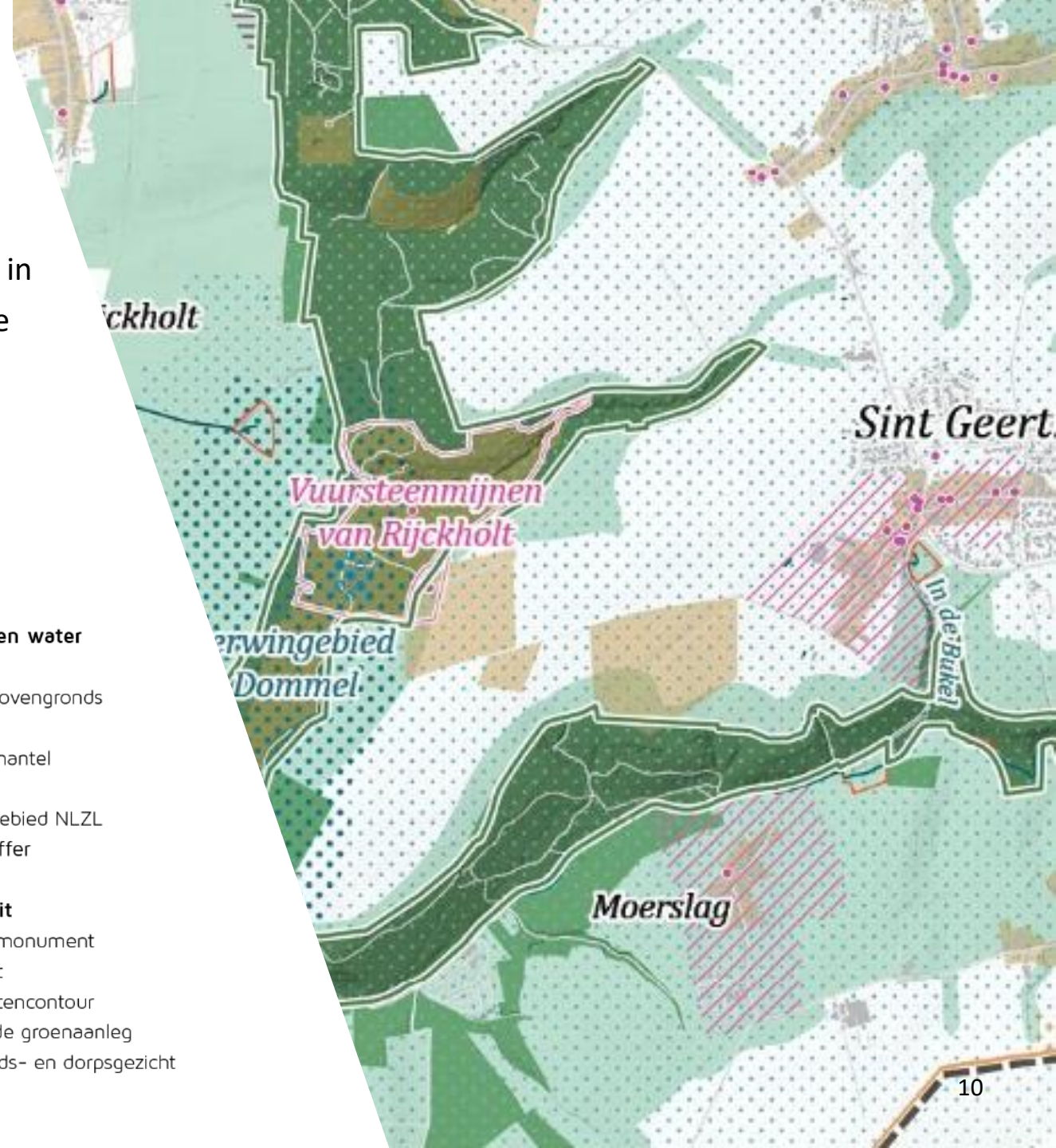
- De stapeling van deze beleidslagen geeft een eerste inzicht in de complexiteit waarmee een (mogelijke) initiatiefnemer te maken krijgt bij de planvorming en realisatie van een ontwikkeling

### Natuur, landschap en water

- Natura 2000
- Natura 2000 bovengronds
- Natuurnetwerk
- Groenblauwe mantel
- Stiltegebied
- Beschermingsgebied NLZL
- Regenwaterbuffer

### Erfgoed en identiteit

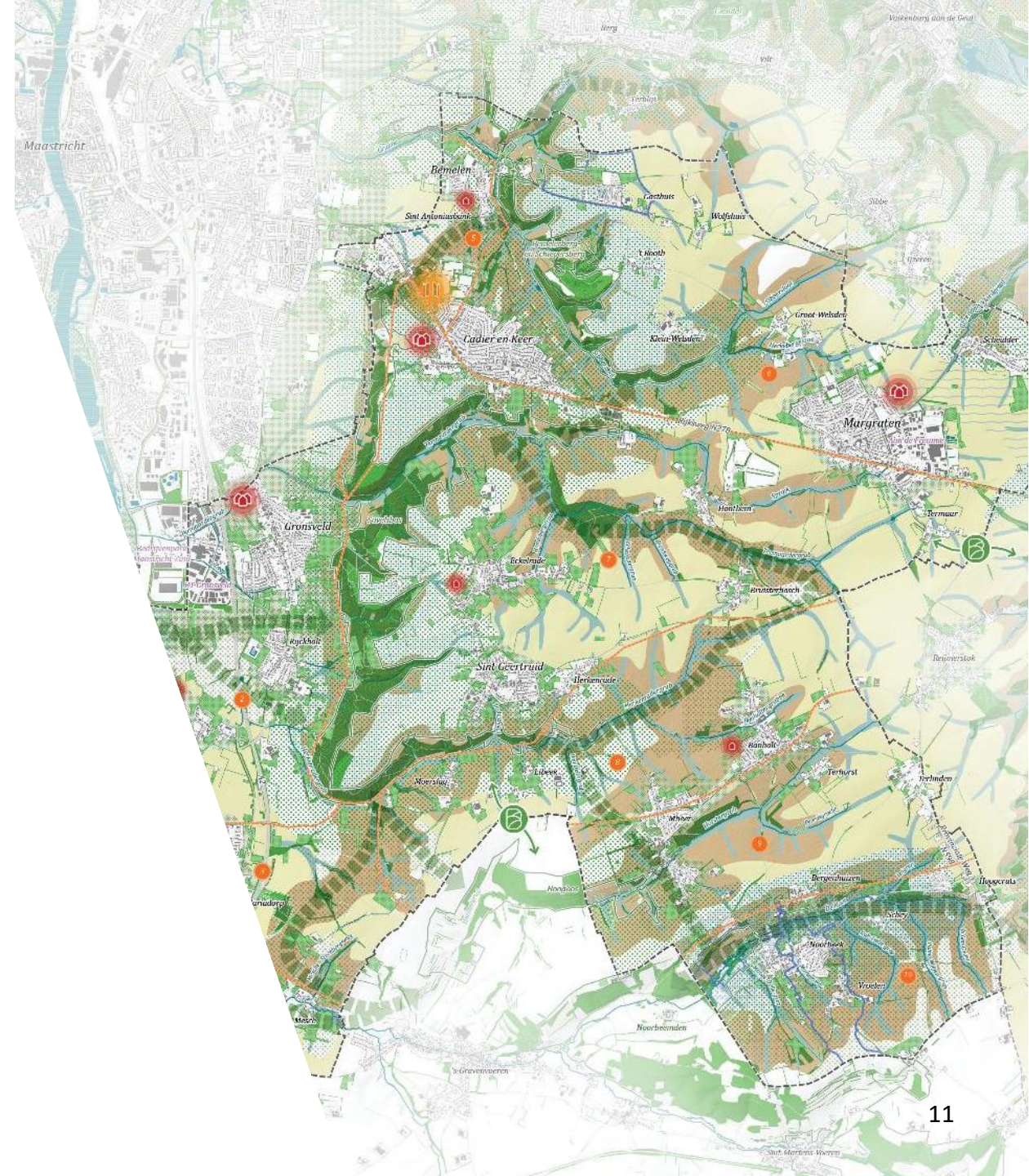
- Archeologisch monument
- Rijksmonument
- Rijksmonumentencontour
- Rijksbeschermd groenaanleg
- /// Beschermd stads- en dorpsgezicht



# 1 Kaders

## Ambities en opgaven

- Bestaande plannen, visies en beleidsdocumenten geven inzicht in de ambities en opgaven die gelden voor het buitengebied in relatie tot de maatschappelijke transitities
- Deze ambities en opgaven hebben een minder normerend karakter, maar geven richting aan de gewenste ontwikkeling
- Zij laten zien op welke thema's wordt gestuurd en waar initiatieven kunnen bijdragen aan het realiseren van maatschappelijke meerwaarde en het versterken van de omgevingskwaliteit



# 1 Kaders

## Ambities en opgaven

- Hoewel enkele van deze opgaven en ambities beperkingen op kunnen leggen aan een initiatief of ontwikkeling, bieden zij juist ook kansen om bij te dragen aan de bovenliggende doelen
- Ze geven hiermee richting aan het type initiatief en op welke wijze er kan worden gezocht naar het creëren van meerwaarde voor de omgeving

### Natuur en landschap

- Natura 2000
- Nog te realiseren Natuurnetwerk
- Ecologische verbindingzones (concept POVI)
- Overgangsgebieden (concept POVI)
- Verwevingsgebied (concept POVI)
- Beekdal (concept POVI)
- Hellingen (concept POVI)
- Droogdal (concept POVI)
- Landschappelijke deelgebieden (Landschapsontwikkelingsplan)

### Water

- Intrekgebieden (concept POVI)
- Liquid Commons
- Beekdalbodem (Limburgs Offensief Stikstof)

### Landbouw

- Primair landbouwgebied (concept POVI)
- Aanpak run-off, extensiveren en uitbreiding van grasland (Limburgs Offensief Stikstof)



# Deel 2 Inspiratie



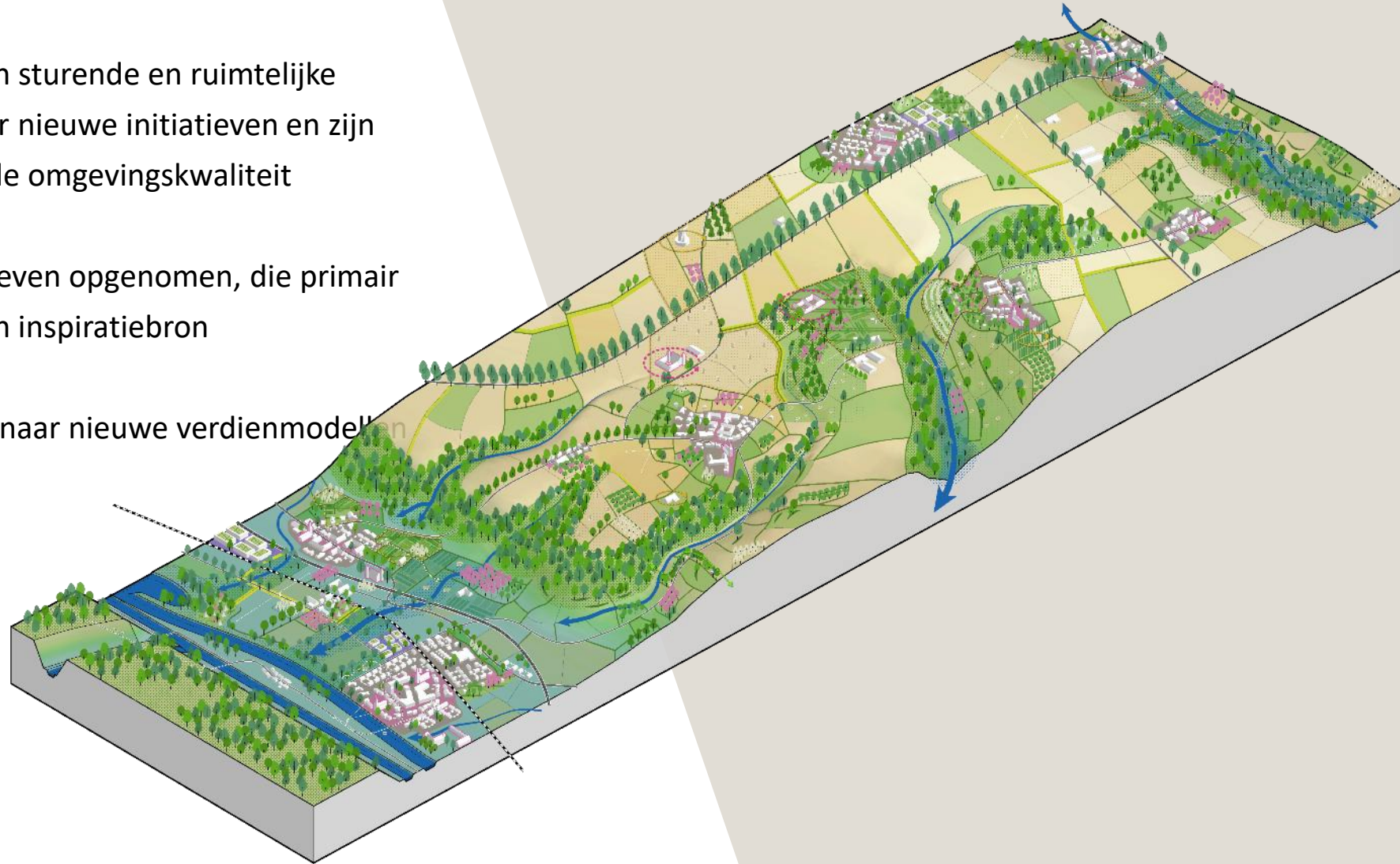
## 2 Inspiratie

- Het unieke karakter van dit landschap van plateau's, hellingen en dalen is, samen te vatten in de vier kernkwaliteiten: reliëf, groen karakter, cultuurhistorisch erfgoed en het contrast tussen open en besloten
- Het buitengebied is opgedeeld in zes landschapstypen:
  - Maasdal
  - Tussenterras
  - Flauwe hellingen
  - Steile hellingen
  - Plateau
  - Beekdal



## 2 Inspiratie

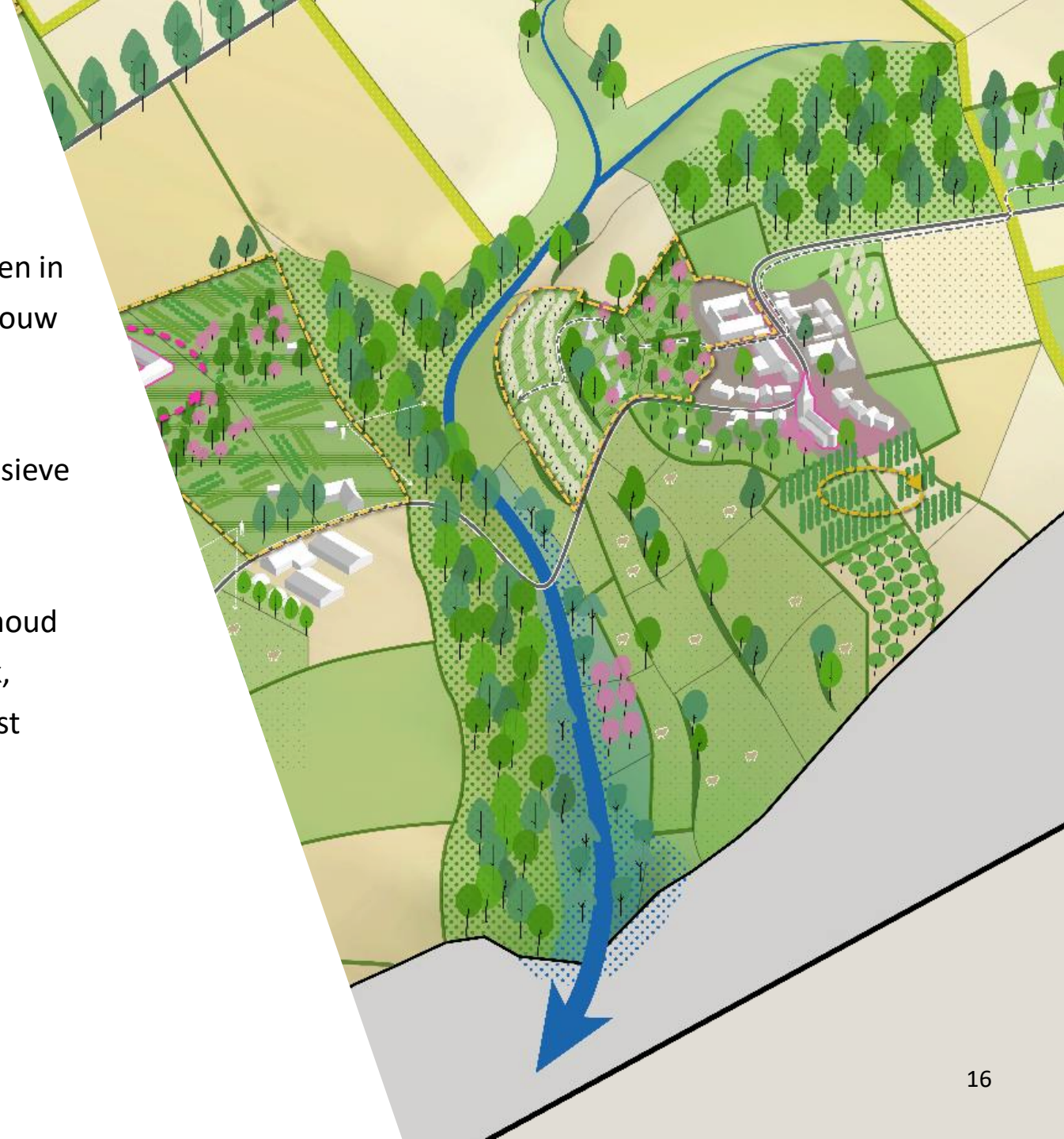
- Voor elk landschapstype gelden sturende en ruimtelijke principes als kaderstellend voor nieuwe initiatieven en zijn gericht op het versterken van de omgevingskwaliteit
- Verder zijn er voorbeeldinitiatieven opgenomen, die primair bedoeld zijn als denkrichting en inspiratiebron
- Hierbij is nadrukkelijk gekeken naar nieuwe verdienmodellen voor landbouwers in combinatie met opgaven vanuit water, natuur en landschap



## 2 Inspiratie

### Extensieve flauwe hellingen

- Vanwege de erosiegevoeligheid worden de flauwe hellingen in de toekomst ingericht met extensieve functies voor landbouw en toerisme
- Zo liggen er hier kansen voor biologische wijnbouw, extensieve vormen van verblijfsrecreatie en veeteelt
- Door de aanplant van kleine landschapselementen en behoud van grasland ontstaat er een fijnmazig ecologisch netwerk, wordt de sponswerking verbeterd en erosie in de toekomst voorkomen

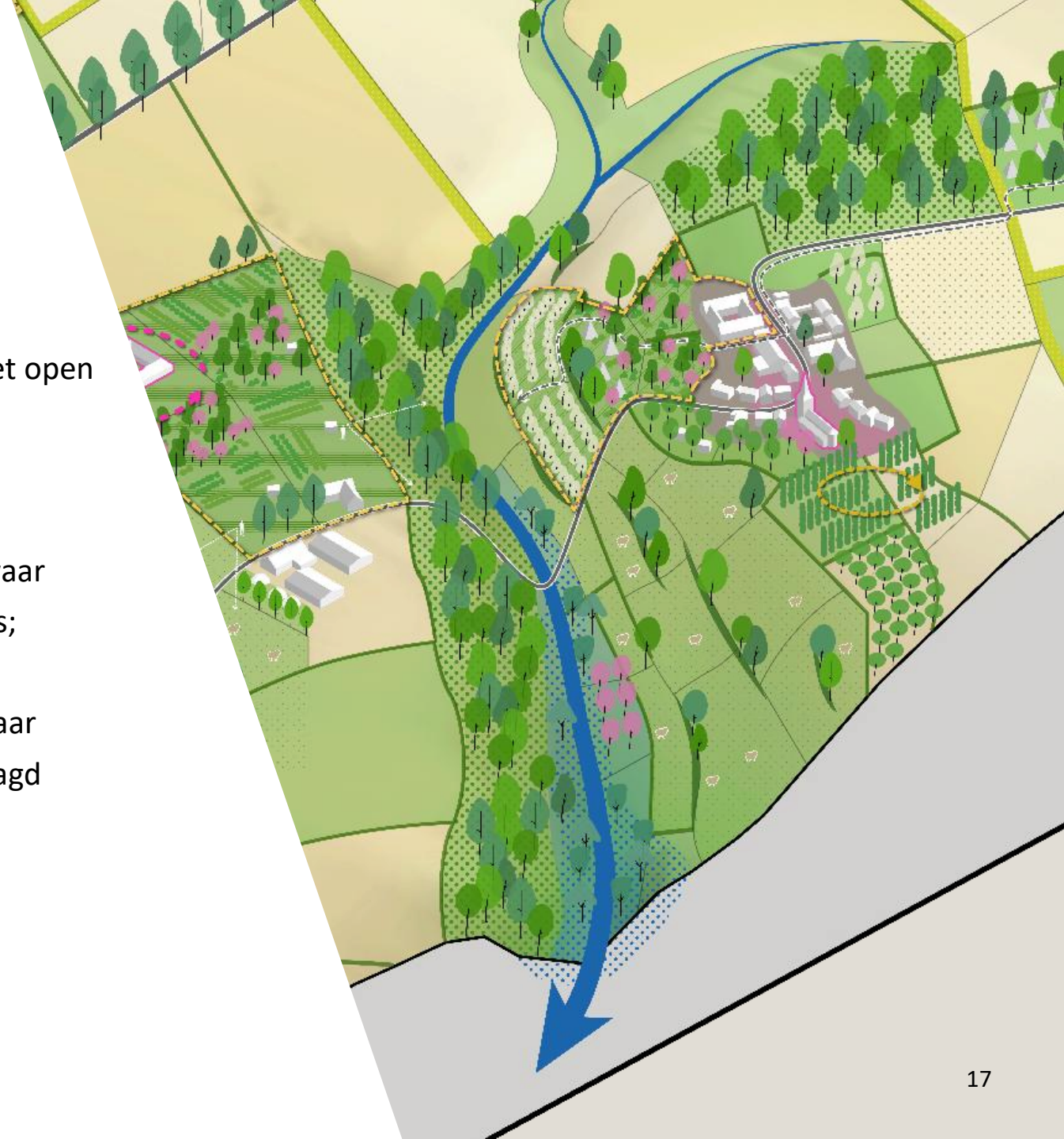


## 2 Inspiratie

### Extensieve flauwe hellingen

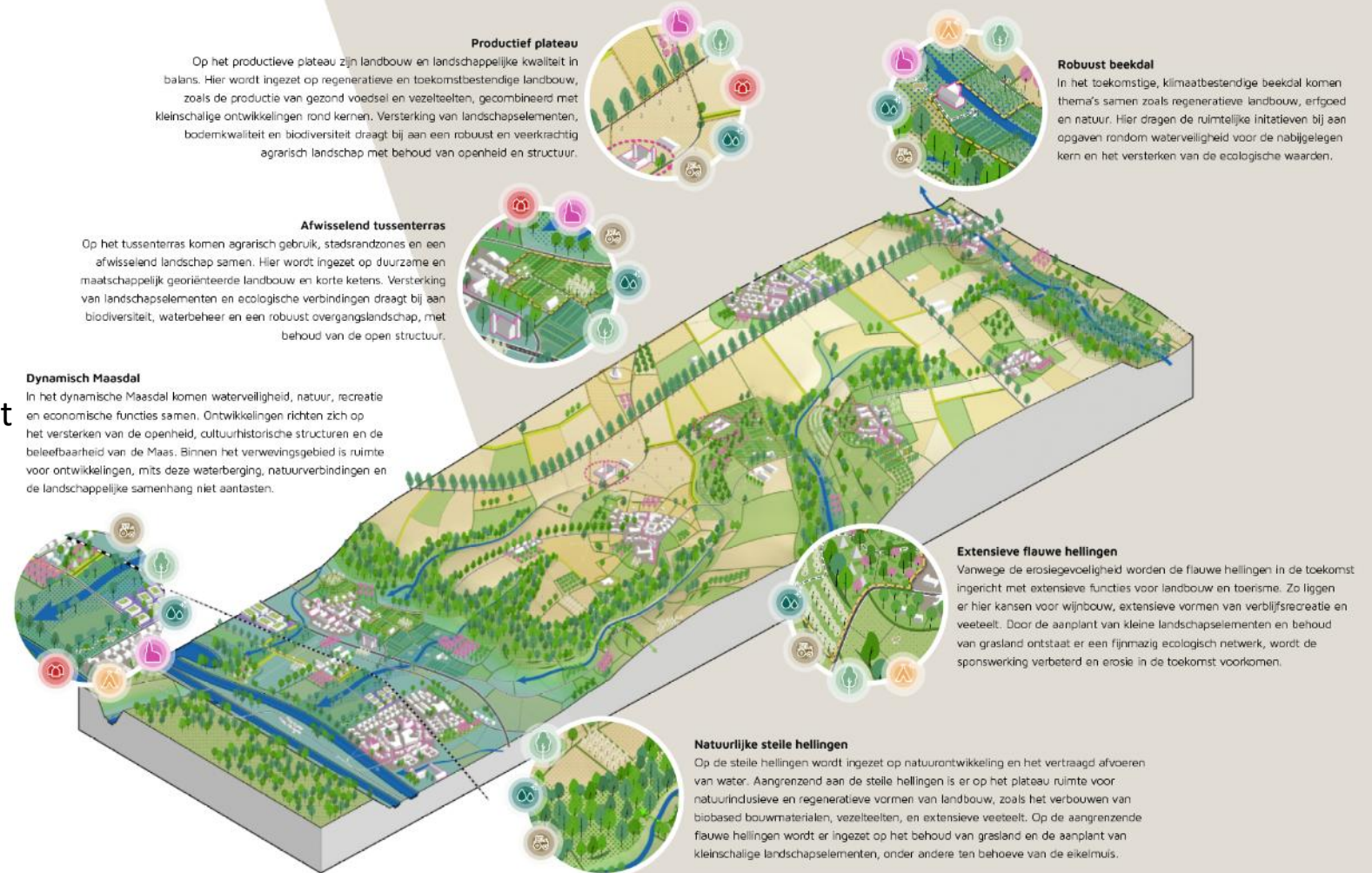
Ruimtelijke principes voor de flauwe hellingen:

- 1 Versterk de dorpsmantel als overgang van de kern naar het open plateau en de helling;
- 2 Stimuleer op de hellingen de aanplant (kleinschalige) landschapselementen zoals graften en combineer deze, waar mogelijk, met watervertragende maatregelen zoals swales;
  - Stimuleer op de hellingen het omvormen van de akkers naar
- 3 naar (extensieve) graslanden, ten behoeve van het vertraagd afvoeren van water en het voorkomen van erosie.



## 2 Inspiratie

- Met de sturende en ruimtelijke principes ontstaat een ruimtelijk raamwerk waarin de samenhang tussen plateau, hellingen, beekdalen en Maasdal centraal staat
- Dit raamwerk zorgt ervoor dat de juiste initiatieven op de juiste plek landen en dat ontwikkelingen bijdragen aan de draagkracht van het landschap



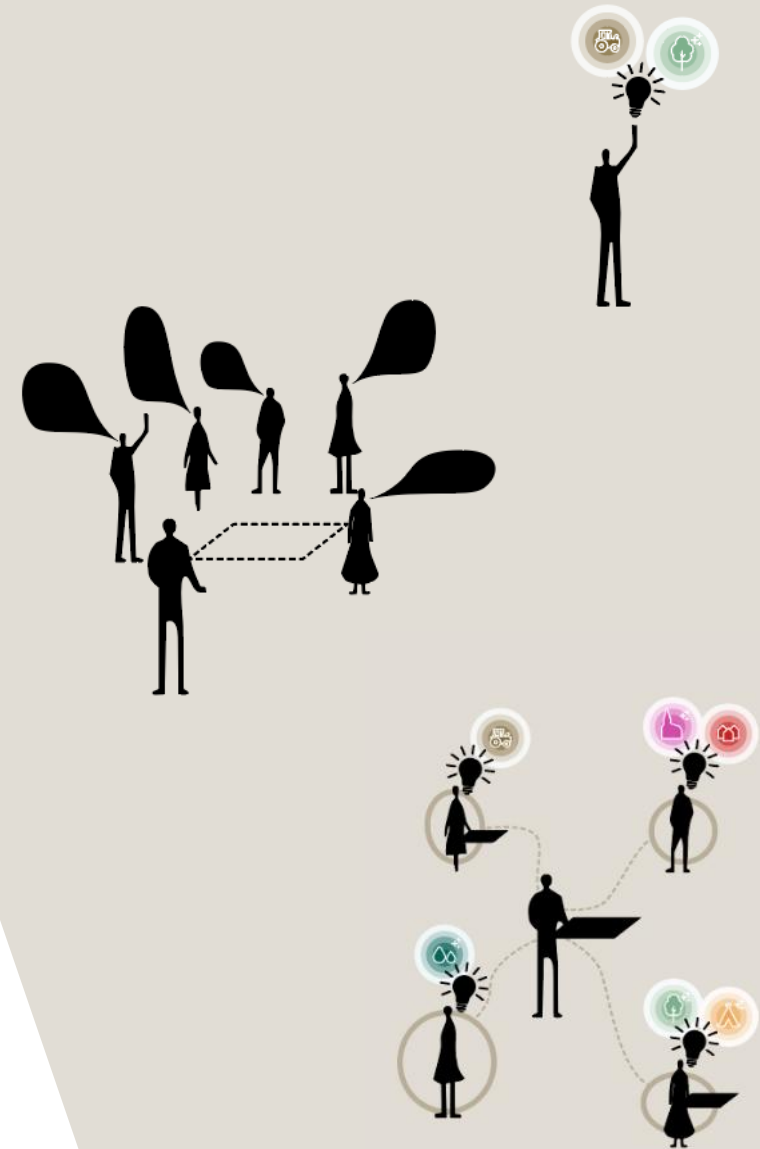
# Deel 3

## Proces



### 3 Proces

- De procesvoorstellen vormen een belangrijke schakel in het vertalen van ambities naar de praktijk van een toekomstbestendig buitengebied
- De procesvoorstellen hebben als doel om een brug te slaan tussen de initiatiefnemer, die vanuit een uitdaging wil werken aan een duurzame toekomst en de gemeente, die vanuit opgaven en beleid wil werken aan versterking van het landschap en omgevingskwaliteit
- In dialoog wordt samengewerkt aan herstel en ontwikkeling, kortom aan een toekomstbestendig buitengebied



## Tot slot

- Dit inspiratiekader laat zien dat de ambitie voor een toekomstbestendig buitengebied omhoog kan en omhoog moet
- Met de combinatie van heldere beleidskaders, inspirerende ontwikkelrichtingen en concrete handelingsperspectieven biedt dit document meer dan een toekomstbeeld alleen
- Het vormt een uitnodiging tot dialoog en samenwerking tussen gemeente, ondernemers, inwoners en maatschappelijke partners
- Door te kiezen voor een integrale benadering kunnen we het spanningsveld tussen de verschillende sectoren en belangen doorbreken

*“Nederland staat voor veel maatschappelijke opgaven die allemaal ruimte nodig hebben. We moeten slimme keuzes maken en dingen combineren en vernieuwen, anders komen we veel ruimte te kort.”*

**Mooi Nederland**