

An aerial photograph showing a coastal town with a large sandy beach on the left, a dense residential area with red-roofed houses in the center, and green fields and forests in the background. The ocean is visible on the far left.

Raadspresentatie Omgevingsvisie 2.0

22 april 2026

Programma vanavond

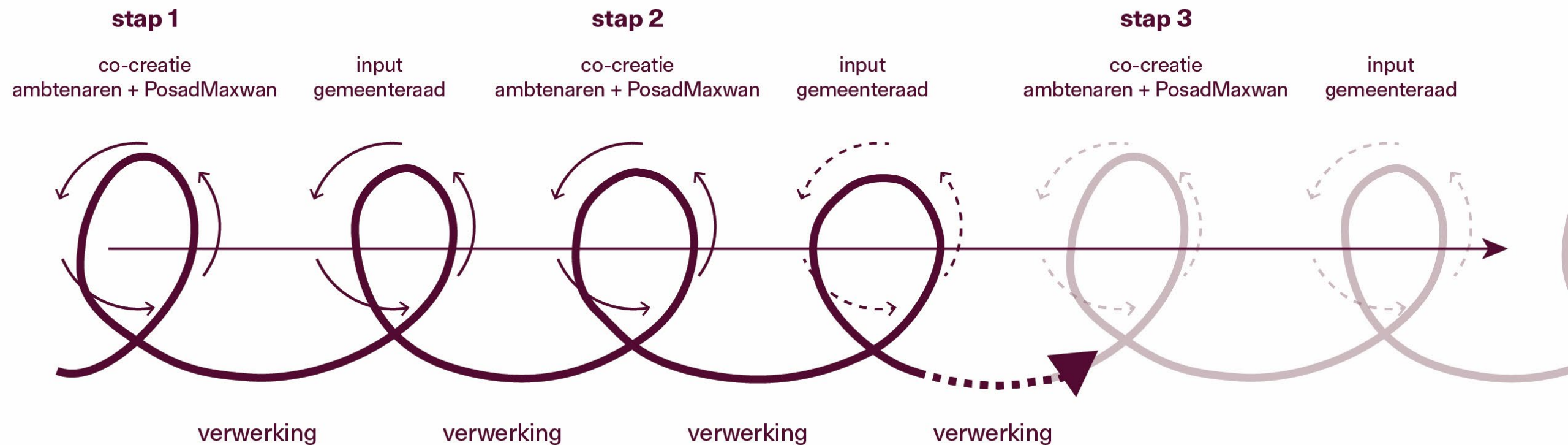
20:00 – 20:20 Terugkoppeling op proces Omgevingsvisie 2.0

20:20 – 21:00 Ruimte voor vragen

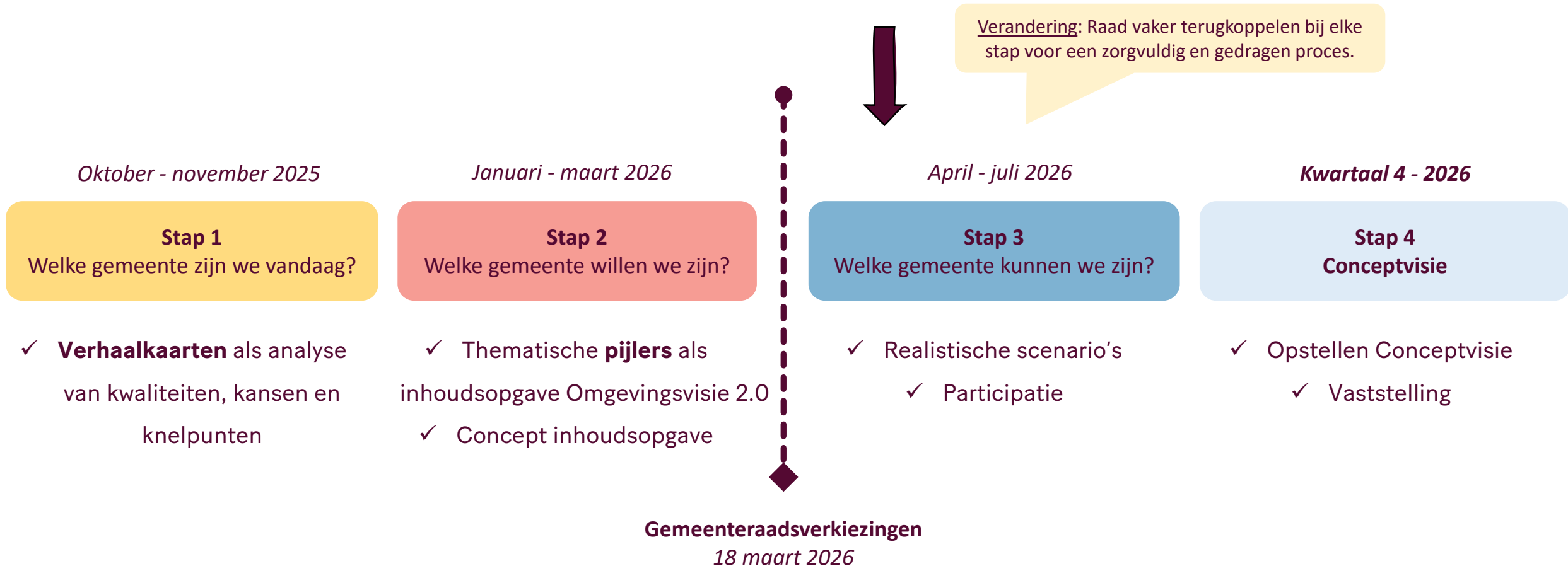
Wat is de Omgevingsvisie

- De omgevingsvisie is een integrale visie met strategische hoofdkeuzen van beleid voor de fysieke leefomgeving voor de lange termijn.
- Het vervangt de structuurvisie en diverse sectorale nota's en visies.

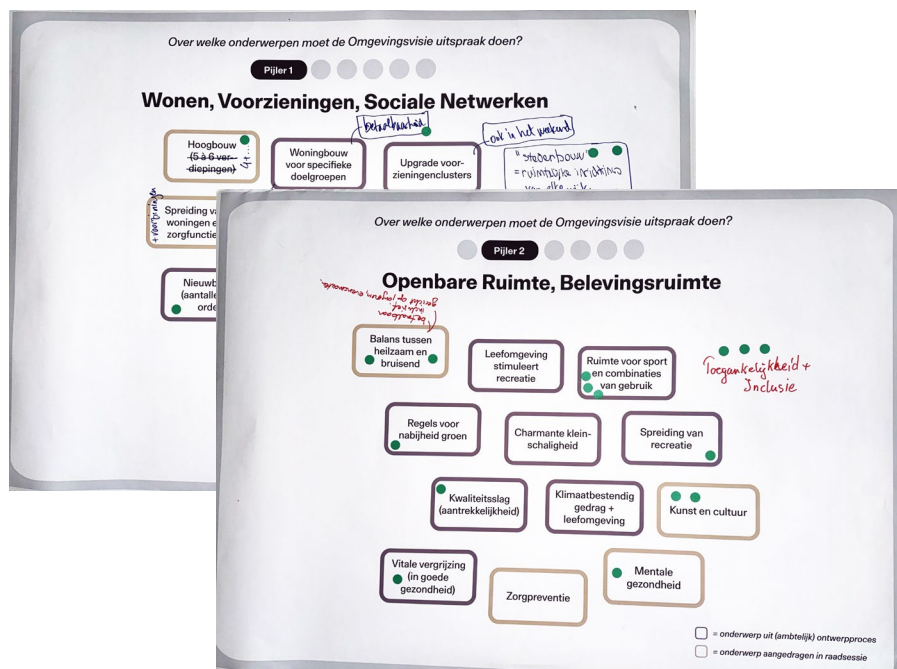
Omgevingsvisie: een iteratief proces



Waar staan we nu



Hoe wordt de input van raadsleden opgehaald en verwerkt?



Voorbeeld: opgehaalde input in interactieve raadsessie 5 februari



Voorbeeld: opgehaalde input in raadsessie 16 december (Mentimeter)

Input bij Stap 1

- Kwaliteiten, kansen en knelpunten getoetst en aangescherpt tijdens raadsessie op 13 november
- Ook vanuit Ambt, Omgevingsvisie 1.0, en opgehaalde input vanuit Antea



Hier willen we op voortbouwen in Noordwijkerhout..

- Noordwijkerhout is een dorp met veel gezelligheid, **gemeenschapszin** en een **grote sociale samenhang**. Dit komt mede door de **vele vrijwilligers**, het **rijke verenigingsleven** en de **evenementen**, zoals het carnaval en de najaarsfeesten met de kermis.
- Noordwijkerhout is een geweldige woonomgeving: **rustige ruime, groene wijken** in het economisch centrum van Nederland. Door de **nabijheid en de openheid van de bollenvelden, landgoederen, duinen, de natuur, de zee en het strand** zijn er veel recreatieve mogelijkheden.
- **Streven naar voldoende huisvestings- en zorgmogelijkheden**. Daarbij zijn **aanpassingen aan de bestaande woningvoorraad** nodig, zodat ouderen langer thuis kunnen blijven wonen.
- In dit bollendorp hebben de mensen onderling een sterke band.
- Noordwijkerhout heeft een gezellig centrum rond de Witte Kerk, beschikt over een aantal supermarkten, mooie scholen, een voetbalclub en een sporthal in aanbouw.
- Het karakteristieke **Bavoterrein**, dat in ontwikkeling is en direct naast het centrum ligt, heeft in het verleden **veel betekend** voor Noordwijkerhout en dat is nog steeds **voelbaar**.
- Er is sprake van een gespreid aanbod aan (een beperkt aantal) winkels. Horecagelegenheden zijn er voldoende. Wel is steeds meer sprake van **leegstand**. De voorzieningen en faciliteiten zijn belangrijk voor het dorp.
- Een **kwaliteitsslag voor het centrum van Noordwijkerhout** is gewenst, waaronder **vergroening**.
- Gemotoriseerd verkeer kan tot overlast zorgen, daarom willen we in de openbare ruimte **ruim baan geven aan groen, lopen en fietsen**, en de auto een minder prominente plaats geven.



Voorbeeld van analyse Omgevingsvisie 1.0

Stap 1: Verhaalkaarten

- Inzichten zijn samengevat in de verhaalkaarten
- Nog geen visie of keuzes
- *“Welke gemeente zijn we vandaag?”*



Stap 2: Pijlers

- Onderwerpen geprioriteerd en samengebracht in thematische pijlers
- Pijlers zijn ingevuld met opgehaalde input en aangescherpt met de Raad
- De inhoudsopgave per pijler is gedeeld

Per pijler wordt uitgewerkt:

- Welke subthema's houdt het in?
- Wat is de visie per subthema?
- Hoe vertaalt zich een gezonde leefomgeving hierin?



Openbare ruimte,
Belevingsruimte



Mobiliteit



Natuurlandschap

GEZONDHEID



Wonen,
Voorzieningen,
Sociale netwerken



Buitengebied



Economie

Inhoudsopgave Omgevingsvisie Noordwijk 2050

Deel I Context en identiteit

*Waarom hebben we
een visie nodig?*

Inleiding

Leeswijzer

Identiteit van Noordwijk

Kaders

Proces en participatie

Deel II Visie

*Waar willen we
heen?*

Gezondheid als rode draad

De zes pijlers:

- Wonen, voorzieningen en sociale netwerken
- Openbare ruimte
- Mobiliteit
- Economie
- Buitengebied
- Natuurlandschap

Deel III Keuzes en uitwerking

*Wat betekent dat in
de praktijk?*

Richtinggevende keuzes en
afwegingskader

Uitwerking in gebieden:

- Dorpskernen
- Kust en duinen
- Bedrijventerreinen
- Buitengebied
- Overstijgende netwerken

Deel IV Uitvoering

Aan de slag!

Met de Omgevingsvisie aan
de slag!

Relatie tot programma's en
omgevingsplan

Monitoring en actualisatie

Rol van de raad en
samenleving

Deel I Context en identiteit

Deel I Context en identiteit

*Waarom hebben we
een visie nodig?*

Inleiding

Leeswijzer

Identiteit van Noordwijk

Kaders

Proces en participatie

Wat is de Omgevingsvisie en waarom is het nodig?

Hoe moet ik het document lezen? Waar vind ik wat?

Het DNA van Noordwijk, met kansen en knelpunten en regionale context

Wettelijke en beleidskaders voor de visie

Hoe is de visie tot stand gekomen en hoe zijn bewoners
en maatschappelijke organisaties betrokken?



Deel II Visie

Deel II Visie

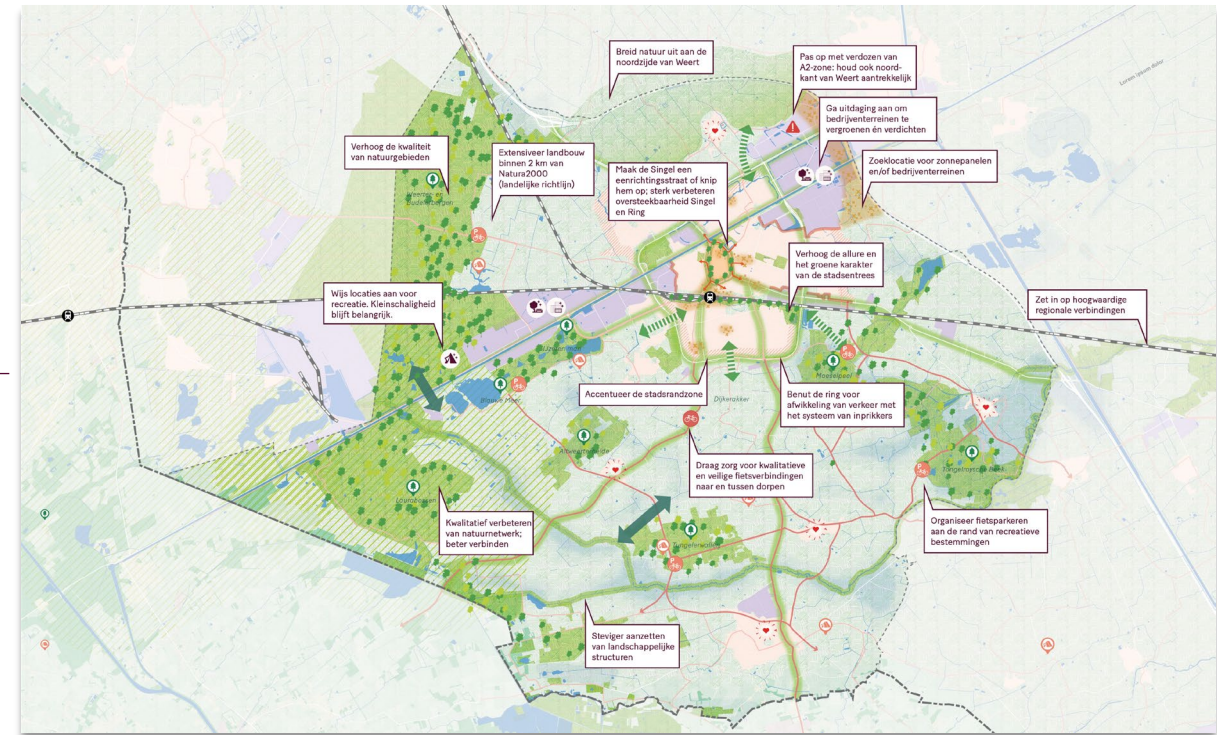
Waar willen we heen?

Gezondheid als rode draad

De zes pijlers:

- Wonen, voorzieningen en sociale netwerken
- Openbare ruimte
- Mobiliteit
- Economie
- Buitengebied
- Natuurlandschap

Een pakkende ruimtelijke visie voor 2050, met een inspirerende visiekaart



Voorbeeld Visiekaart Weert

Het belang van een gezonde leefomgeving voor de bewoners van Noordwijk en hoe het in alle pijlers terugkomt

Wat betekent de visie in elk pijler?

Deel III Keuzes en uitwerking

Deel III Keuzes en uitwerking

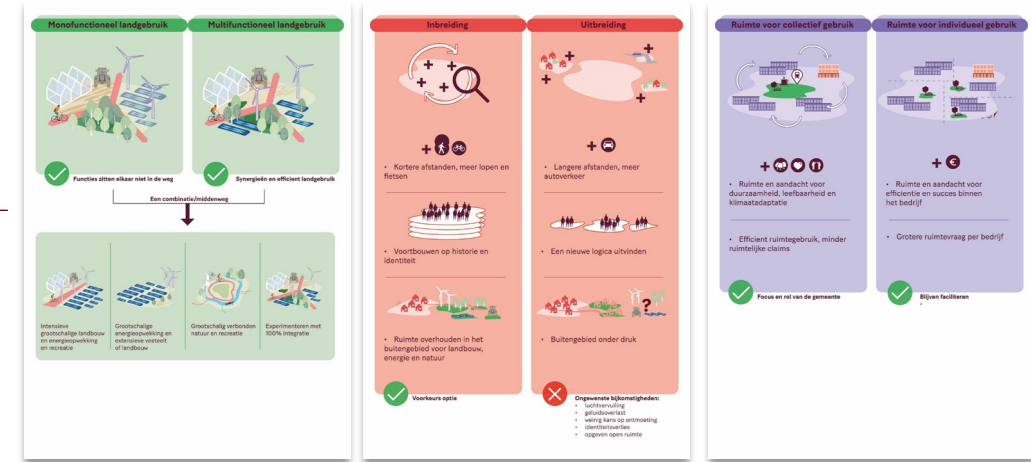
Wat betekent dat in de praktijk?

Richtinggevende keuzes en
afwegingskader

Uitwerking in gebieden:

- Dorpskernen
- Kust en duinen
- Bedrijventerreinen
- Buitengebied
- Overstijgende netwerken

Ruimtelijke keuzes en
afwegingskader in beeld
gebracht, ondersteund door
het effectenrapport



Voorbeeld Omgevingsvisie Dijk en Waard

centrum



buitengebied



woonwijk



Wat betekent de visie in elk gebied?

Deel IV: Uitvoering

**Deel IV
Uitvoering**

Aan de slag!

Met de Omgevingsvisie aan de slag!

Relatie tot programma's en omgevingsplan

Monitoring en actualisatie

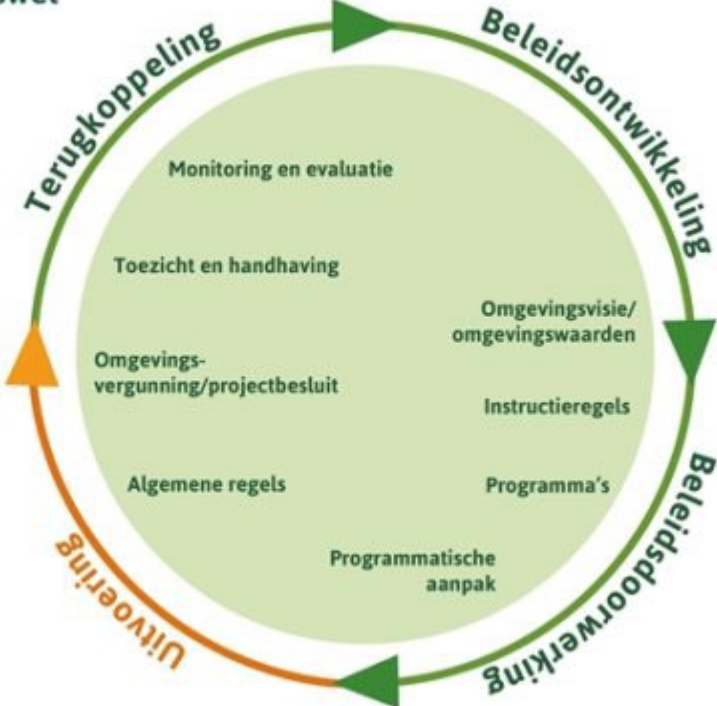
Rol van de raad en samenleving

Hoe wordt de omgevingsvisie gebruikt in de praktijk?

Hoe verhoudt zich de visie tot bestaande (regionale) programma's en het omgevingsplan?

Hoe zorgen we dat de Omgevingsvisie actueel blijft en de doelen haalt?

Hoe worden de Raad en bewoners verder betrokken?



Waar gaan we naartoe? Voorbeeld

DIJK EN WAARD KIJKT VERDER

**STRATEGISCHE OMGEVINGSVISIE
DIJK EN WAARD IN VOGELVLUCHT**
27 JUNI 2024

Wat betekent dat in de praktijk? Voor de woongebieden en de centra

De afgelopen jaren bouwen we nieuwe woningen vooral in nieuwe wijken aan de rand van de stad. Zo moeten we steeds verder fietsen en rijden om ergens te komen. In Dijk en Waard willen we terugkeren naar een meer historische manier van bouwen: door onze bestaande wijken te transformeren en te verbeteren. Zo maken we leefbare, veilige straten in de wijken. Daar hebben mensen een veilige ruimte om te sporten, te spelen of gewoon te ontspannen. In de praktijk betekent dit dat we efficiënter moeten parkeren zodat ruimte vrij komt. We zorgen voor nieuwe, openbare parkeerplaatsen als er in de wijken gebouwd wordt. Elke auto die daar wordt geparkeerd, maakt ruimte op straat. Geleidelijk veranderen onze straten in een plek waar kinderen spelen, mensen wandelen en elkaar ontmoeten en waar ruimte is voor groen. Als we binnen de stad bouwen, maken we ook woningtypes waaraan we nu een tekort hebben in Dijk en Waard. Van betaalbare studio's of appartementen voor starters tot nieuwe woningen voor ouderen, waar ook zorg geleverd kan worden, dichtbij voorzieningen. En dat allemaal dichtbij de centra.

Ik wil met mijn rollator een leuk rondje wandelen in een groene omgeving met mooie planten, gewoon in mijn eigen buurt. Zonder drukke straten over te hoeven steken



Het zou fijn zijn dat ik loges dicht bij huis kan laten logeren. Bijvoorbeeld in een gedeelde logeerkamer in ons gebouw.

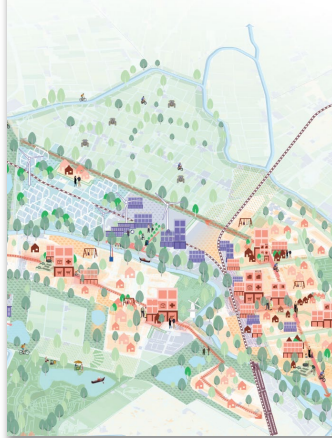


Ik wil met mijn vriendjes voetballen zonder dat de buurman boos wordt omdat zijn auto misschien beschadigd raakt



Meer informatie?

In deze brochure leggen we in het kort uit wat er in de strategische omgevingsvisie staat. Ben je nieuwsgierig naar de hele visie of wil je meer weten? Kijk dan op www.dijkenwaard.nl



Wat betekent dat in de praktijk? Voor het landelijk gebied

Net zoals in onze woonwijken willen we ook ons landschap en onze werkgebieden verbeteren. In het landschap zoeken we naar een manier om meer ruimte te maken voor natuur en water. Zo houden we ruimte voor samen ontspannen in het groen en wordt het water goed beheerd. Ook als onze stad groeit. We werken daarvoor samen met onze boeren. Zo behouden en verbeteren we de schoonheid en rijkdom van ons landschap.

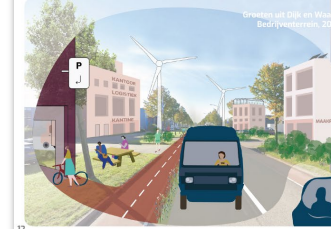
Ik wil wel duurzamer boeren maar heb hier echt hulp bij nodig. Zoals meer kennis en ondersteuning bij het behouden van waterbronnen of bodemkwaliteit



Voor de werkgebieden

Ook op onze bedrijventerreinen is samenwerking nodig. Geen eigen terreinen met hekken en veel lege ruimte ertussen, maar zoeken naar plekken waar bedrijven zich kunnen concentreren, ruimte delen en elkaar beter maken. Hiervoor verkennen we nieuwe bouwtechnieken, bijvoorbeeld distributiegebouwen met meerdere verdiepingen. Dit kan ook werken voor kassen. Dankzij deze gebouwen ontstaan meer banen per hectare. Dit betekent dat meer mensen samenwerken en gebruikmaken van gemeenschappelijke kantines, parkeergarages of vergaderruimtes.

Wat fijn als ik tijdens de lunch ook op het bedrijventerrein een leuke, groene plek heb om even te wandelen en te pauzeren



Voorbeeld gemeente Dijk en Waard

De Omgevingsvisie in vogelvlucht Publieke versie in heldere taal, 10 pagina's

Participatie en communicatie

Een gedragen Omgevingsvisie 2050 voor Noordwijk

Tijdljn



Vervolgstappen

Werkzaamheden komende periode:

- Opstellen en uitwerken scenario's
- Kwalitatief berekenen van effecten (Decisio)

Met de gemeenteraad:

- Vandaag 22 april: terugkoppeling Omgevingsvisie 2.0 aan de nieuwe gemeenteraad;
- Mei: presenteren, bespreken en aanscherpen **scenario's** voor Noordwijk;
- Juni: presenteren eerste resultaten effectenstudie en participatie; samen richting geven aan het **combinatie-scenario** (de basis voor de concept omgevingsvisie)

Deze presentatie, een uitgebreid terugkoppeldocument en bijlagen zijn gedeeld.

Programma vanavond

20:00 – 20:20 Terugkoppeling op proces Omgevingsvisie 2.0

20:20 – 21:00 Ruimte voor vragen

An aerial photograph showing a coastal town with a sandy beach and the ocean. The town is densely packed with buildings, and the beach is wide and sandy. The ocean is on the left, and the town extends inland to the right. The image is used as a background for a presentation slide.

Raadspresentatie Omgevingsvisie 2.0

22 april 2026